

令和8年4月現在

仙台市交通局 メディアガイド

仙台市交通局

Transportation Bureau City of Sendai

仙台市交通局 経営企画課 営業推進係

〒980-0801 仙台市青葉区木町通1-4-15

TEL 022-712-8336 FAX 022-224-5506

E-mail : koukoku_annai2@city.sendai.jp

<https://www.kotsu.city.sendai.jp/>

目次

| | |
|-----------------|-----|
| ○ 目次、広告掲出の流れ | P1 |
| ○ 仙台市交通広告について | P2 |
| ○ 地下鉄車内広告 | P4 |
| ○ 地下鉄駅構内広告 | P13 |
| ○ バス広告 | P23 |
| ○ 仙台市交通局指定広告取次人 | P30 |

広告掲出の流れ

① 仙台市交通局指定広告取次人(以下「取次人」)に相談

広告掲出をお考えの方は、取次人に直接お問い合わせください。広告掲出に関するご希望やお問い合わせは取次人が承ります。

② 広告媒体の決定

仙台市交通局では多種多様な広告媒体を用意しておりますので、メディアガイドを参考に、目的に合った広告媒体をお選びください。

③ 広告掲出の申込

広告掲出の申し込みは取次人が行います。広告媒体の種類によって各種条件が異なりますので、詳細については取次人までお問い合わせください。

④ 広告物のデザイン審査

製作の前にデザインの審査を受けていただく必要がありますので、取次人と調整のうえ、デザインを提出願います。必要に応じてデザインの修正を依頼する場合があります。

⑤ 広告物の製作・納品

デザインの審査終了後、製作のうえ納品となります。広告媒体により納品時期が異なりますので、所定の時期までに納品願います。なお、製作費用は広告主負担となります。

⑥ 広告物の掲出

広告媒体によって掲出方法や作業料金が異なりますので、詳細については取次人までお問い合わせください。

交通広告の利点



○広告接触率

地下鉄やバスは多くの方に利用されており、高い接触率を有しています。

○反復訴求力

繰り返し見ることで好印象を与えることができます。

○情報到達力

広告を見て駅構内や車内で検索する方も多く、情報への到達力が魅力です。

仙台市の魅力



仙台市は、約109万人の人口を有する東北最大の都市であり、新幹線や高速道路などが整備されているため東北地方各地へのアクセスも良好です。広告の掲出により、販売機会の創出や観光客の増加が期待できます。

(令和7年11月現在)

| | | | | | | |
|-----------------|-----|-------------|------------|----|-----|-------------------------|
| 人口 | 仙台市 | 約 | 109 | 万人 | | |
| アクセス (県庁所在市) | 青森市 | 1 時間 | 40 | 分 | 盛岡市 | 40 分 |
| | 秋田市 | 2 時間 | 10 | 分 | 山形市 | 1 時間 20 分 |
| | 福島市 | 30 | | 分 | | |

仙台市交通広告の特徴



地下鉄・バス合わせて一日約**35**万人が利用、大きな広告効果が期待されます。様々な広告媒体を取り揃えておりますので、ご要望に沿った広告展開が可能です。

(令和6年度)

| | | | | | | | |
|----------|---|-------------|------|---------|--------------|-----------|---|
| 地下鉄利用者数 | 約 | 25.5 | 万人/日 | 約 | 9,300 | 万人/年 | |
| バス利用者数 | 約 | 9.5 | 万人/日 | 約 | 3,450 | 万人/年 | |
| 地下鉄広告媒体数 | 約 | 60 | 種 | バス広告媒体数 | 約 | 30 | 種 |

N 仙台市地下鉄 南北線

北部・南部の大規模な住宅地と市内中心部を結ぶ路線です。

通勤・通学、ショッピング、観光など基幹交通機関として大きな役割を果たしています。

1000N系



3000系（新型車両）



※南北線は令和6年10月24日より1000N系及び3000系（新型車両）の2種類での運行となります。
媒体によっては新型車両への掲出が出来かねるものがございます。

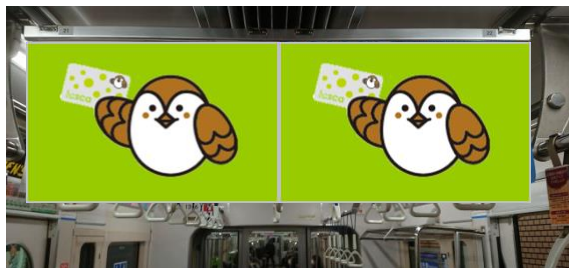
T 仙台市地下鉄 東西線

東北大学を核とする西部の研究地域と東部の物流・産業地域を市内中心部を経由して結ぶ路線です。
開業を契機に沿線の開発が進んでおり、子育て世代を中心に人口が増加しています。



地下鉄車内広告

中吊り



○車両中央に掲出されるため、
車内の至るところから見る事ができる、
注目度の高い媒体です。

○短期での掲出が可能なので、
タイムリーに告知することができます。

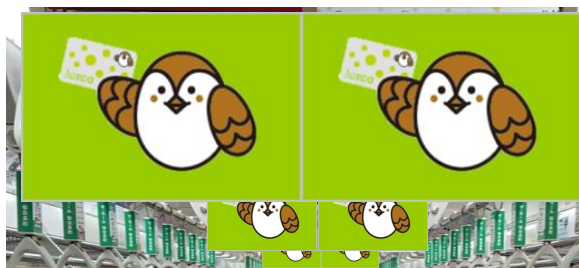
| 区分 | 掲出単位 | 掲出枚数 | 納品枚数 | 広告物の規格 | 広告料金 (税込) |
|-------------------------------|-------------------------|------|------|--------------------|---------------------|
| 南北線 1000N系 3000系 (新型車両) | 3日 (水木金) 又は4日 (土日月火) | 168枚 | 200枚 | B3 (W515mm×H364mm) | 165,000円/ 3日又は4日 |

※ 2枠を使用してB3ワイド (W1,030mm×H364mm) での掲出が可能です。その場合、広告料金は2枠分になります。

※ くわえ部分：上部 20mm以上を確保

※ 広告料金とは別に広告物の作製費がかかります。

中吊りジャック



○1編成 (4両) の中吊を、
1広告主だけが使用するため
非常にインパクトのある広告展開ができます。

○中吊り同様に短期での掲出が可能なので、
タイムリーに告知することができます。

| 区分 | 掲出単位 | 掲出枚数 | 納品枚数 | 広告物の規格 | 広告料金 (税込) |
|-------------------------------|------------|-----------------------------|------|--------------------|--------------|
| 南北線 1000N系 3000系 (新型車両) | 7日 (水~火曜日) | 144枚 (3000系の場合は 128枚) | 160枚 | B3 (W515mm×H364mm) | 407,000円/7日 |

※ B3ワイド (W1,030mm×H364mm) での掲出が可能です。

※ くわえ部分：上部 20mm以上を確保

※ 広告料金とは別に広告物の作製費がかかります。

※ 掲出する編成車両の選定は当局で行います。

網棚上額面

N
南北線



○網棚上の高い位置にポスターを掲出するため、車内が混んでいても視認しやすい媒体ですが、混んでいない時も座席から目に入りやすい媒体です。

○連続4カ月以上の掲出で広告料金が減額になりリーズナブルに広告を掲出できます。

| 区分 | 掲出単位 | 掲出枚数 | 納品枚数 | 広告物の規格 | 広告料金(税込) |
|------------------------------|--------------|------|------|---------------|------------|
| 南北線 1000N系 3000系(新型車両) | 1カ月(3カ月まで) | 88枠 | 100枚 | W515mm×H280mm | 192,500円/月 |
| | 1カ月(連続4カ月以上) | | | | 154,000円/月 |

※ くわえ部分：上部12mm以上，下部12mm以上を確保

※ 広告料金とは別に広告物の作製費がかかります。

扉上額面

N
南北線



○乗降口のドアの上に掲出される媒体です。利用者が乗り降りをする時に目に入ることから、訴求効果が期待出来ます。

○ドア付近は利用者が集まるため、走行中も多くの方に見ていただくことができます。

| 区分 | 掲出単位 | 掲出枚数 | 納品枚数 | 広告物の規格 | 広告料金(税込) |
|-----------------|------|------|------|----------------------------------|------------|
| 南北線 1000N系のみ | 1カ月 | 72枠 | 90枚 | W615mm×H280mm 又はW515mm×H280mm | 199,100円/月 |

※ くわえ部分：上部17mm以上，下部15mm以上を確保

※ 広告料金とは別に広告物の作製費がかかります。

※ 南北線3000系(新型車両)への掲出はできません。

ドア横ポスター（ジャック掲出）※南北線3000系（新型車両のみ）

N
南北線



○1編成（4両）のドア横及び運転席後部壁面ポスター枠全60箇所全てを、
1広告主の広告のみ掲出するため、統一感があり、非常にインパクトのある広告展開ができます。

○掲出位置が利用者の視線と同じ高さのため、自然と目にとまり、視認されやすい媒体です。

| 区分 | 掲出単位 | 掲出枚数 | 納品枚数 | 広告物の規格 | 広告料金 (税込) |
|--------------------------|------|------|------|-------------------|--------------|
| 南北線 3000系（新型車両） のみ | 1カ月 | 66枚 | 80枚 | B3（W515mm×H364mm） | 220,000円/月 |

※ くわえ部分：上部15mm，下部15mm，左右部15mm以上を確保

※ 広告料金とは別に広告物の作製費がかかります。

ドア横ポスター

T
東西線



○ドア横に掲出されるため、利用者が乗り降りをする都度繰り返し広告に接する機会に優れた媒体です。

○掲出位置が利用者の視線と同じ高さなので、自然に目にとまり、視認されやすい媒体です。

| 区分 | 掲出単位 | 掲出枚数 | 納品枚数 | 広告物の規格 | 広告料金 (税込) |
|-----|--------------|------|------|-------------------|--------------|
| 東西線 | 1カ月（3カ月まで） | 56枚 | 70枚 | B3（W515mm×H364mm） | 192,500円/月 |
| | 1カ月（連続4カ月以上） | | | | 154,000円/月 |

※ 1枠に限り、1枠84枚掲出が可能です。その場合、連続4カ月以上の掲出でも192,500円/月となります。

※ くわえ部分：上部15mm，下部15mm，左右部15mm以上を確保

※ 広告料金とは別に広告物の作製費がかかります。

窓上額面



○短期と長期の掲出期間が選択できるので、目的に応じて使い分けることができます。

○連続4か月以上の掲出で広告料金が減額になりリーズナブルに広告を掲出できます。

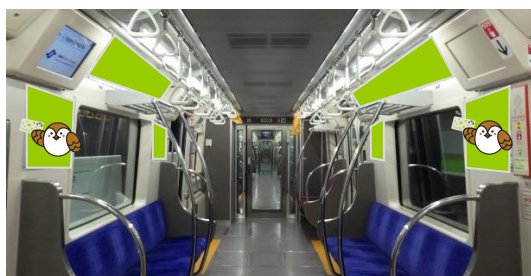
| 区分 | 掲出単位 | 掲出枚数 | 納品枚数 | 広告物の規格 | 広告料金 (税込) |
|-----|-----------------------|------|------|--------------------|--------------------|
| 東西線 | 3日(水木金) 又は4日(土日月火) | 56枚 | 70枚 | B3 (W515mm×H364mm) | 33,000円/ 3日又は4日 |
| | 1か月(3か月まで) | | | | 132,000円/月 |
| | 1か月(連続4か月以上) | | | | 104,500円/月 |

※ 2枠を使用してB3ワイド(W1,030mm×H364mm)での掲出が可能です。その場合、広告料金は2枠分になります。

※ くわえ部分：上部20mm，下部10mm以上を確保

※ 広告料金とは別に広告物の作製費がかかります。

車内ジャック



○1編成(4両)限定で、全てのポスター枠(ドア横・窓上額面)を1クライアント貸切で掲出できます。インパクトが大きい媒体です。

○短期での掲出が可能なので、タイムリーに告知することができます。

| 区分 | 掲出単位 | 掲出枚数 | 納品枚数 | 広告物の規格 | 広告料金 (税込) |
|-----|-----------|-------------------------|---------------------------------|--|--------------|
| 東西線 | 7日(水～火曜日) | 窓上額面:72枚 ドア横ポスター:46枚 | 窓上額面: 80枚 ドア横ポスター: 55枚 | 窓上額面: B3判、B3ワイド判 ドア横ポスター: B3判 | 330,000円/7日 |

※ 広告料金とは別に広告物の作製費がかかります。



○車両内の全車内モニターに表示します。

○ビジョン特有の発色の良さと12秒ごとに
移り変わる画面で利用者の目をひきます。

| 区分 | 掲出単位 | 設置場所 | 広告物の規格 | 広告料金 (税込) |
|------------------------------------|------|----------------------|---|--------------|
| 南北線 3000系(新型車両) のみ 【3編成分】 | 1 カ月 | 南北線3000系 トレインビジョン | 表示回数：静止画1種類を1回あたり12秒間表示。 ※北行き6回・南行き6回の1往復で全12回×12秒=144秒 モニターサイズ： W476.6mm×H268.1mm(広告W476.6mm×H187.67mm) 形式：jpeg形式 解像度：1,920×756(ピクセル) | 80,300円/月 |
| 東西線 | 1 カ月 | 東西線トレインビジョン | 静止画1種類を1回あたり12秒間表示。 ※西行き6回・東行き6回の1往復で全12回×12秒=144秒 モニターサイズ W377mm×H212mm(広告W377mm×H140mm) 形式：JPEG形式 解像度：1,280×490(ピクセル) ※上限500KB | 289,300円/月 |

ドアガラスステッカー



○ドアの扉窓に2枚1組でステッカーを設置できます。ドア付近は乗客が集中することから、多くの方の目に触れやすい媒体です。

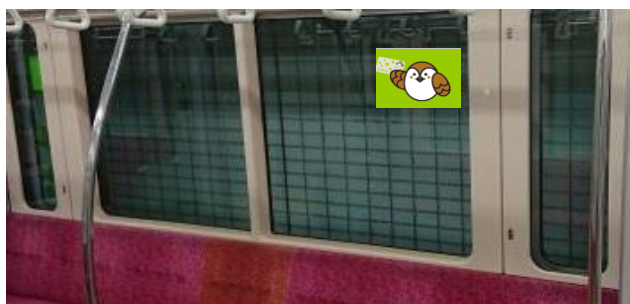
○乗車時はもちろんのこと、降車する際も目に入るので、広告に接する機会に優れた媒体です。

| 区分 | 掲出単位 | 設置場所 | 広告物の規格 | 広告料金 (税込) |
|------------------------------|------|--------------|---------------|--------------|
| 南北線 1000N系 3000系(新型車両) | 1 カ月 | 全車両(ドアガラス内側) | W200mm×H165mm | 209,000円/月 |
| 東西線 | 1 カ月 | 全車両(ドアガラス内側) | W200mm×H165mm | 154,000円/月 |

※ 広告料金とは別に広告物の作製費がかかります。

※ ステッカーの角は10mm以内でR処理が必要となります。

窓ガラスステッカー



○車内の窓ガラスに設置できます。掲出位置が利用者の視線と同じ高さなので、見やすく視認されやすい媒体です。

○長期の掲出のため、繰り返し利用者の目にとまり広告の訴求効果が期待できます。

| 区分 | 掲出単位 | 設置場所 | 広告物の規格 | 掲出 枚数 | 納品 枚数 | 広告料金 (税込) |
|------------------------------|------|-------------------|----------------|----------|----------|--------------|
| 南北線 1000N系 3000系(新型車両) | 1 カ月 | 南北線全車両(海側・山側窓ガラス) | W200 mm×H165mm | 88枚 | 110枚 | 99,000円/月 |
| 東西線 | 1 カ月 | 東西線全車両(海側・山側窓ガラス) | W200 mm×H165mm | 60枚 | 70枚 | 71,500円/月 |

※ 広告料金とは別に広告物の作製費がかかります。

※ ステッカーの角は10mm以内でR処理が必要となります。

ツインステッカー

N 南北線 T 東西線

乗降口のドア上部に2枚1組のステッカーを設置できます。利用者の集中するドア付近のため、視認されやすい媒体です。



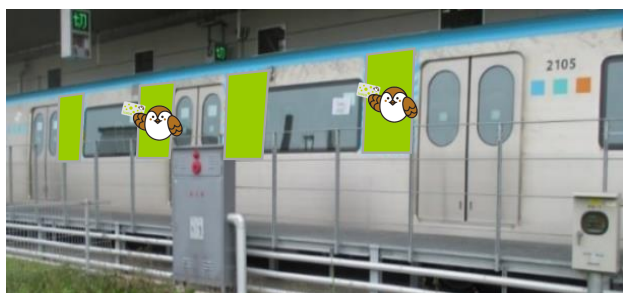
| 区分 | 掲出単位 | 設置場所 |
|------------------------------|------|------------------------------|
| 南北線 1000N系 3000系（新型車両） | 1 カ月 | 全車両（ドア上部内側） |
| 東西線 | | |
| 広告物の規格 | | 広告料金 （税込） |
| W350mm×H90mm以内，角は10mm以内でR処理 | | 南:231,000円/月 東:165,000円/月 |

※広告料金とは別に広告物の作製費、掲出費用が発生します。

東西線車体ラッピング広告

T 東西線

車体外側のドア横にステッカーを貼る媒体です。地下鉄を待っている方へのインパクトは抜群です。



| 区分 | 掲出単位 | 広告料金 （税込） |
|---|----------------------------|--|
| 東西線 | ① 1 カ月 ② 6 カ月、 ③ 1 2 カ月 | ①220,000円/月②1,188,000円/6 カ月③1,914,000円/12カ月 |
| 広告物の規格 | | 設置場所 |
| 1シートW820mm×H1,200mm，1両当たり8シート(片面4 ヶ所×2面) | | 各車両（車外ドア横） |

※広告料金とは別に広告物の作製費、掲出費用が発生します。

リントール広告（申込枠）

N 南北線

利用者が乗り降りをするドアの上なので、繰り返し訴求することが期待できます。



| 区分 | 掲出単位 | 設置場所 |
|-----------------|------|--------------|
| 南北線 1000N系のみ | 1 カ月 | 全車両（扉上額面下） |
| 広告物の規格 | | 広告料金 （税込） |
| W1,220mm×H135mm | | 180,400円/月 |

※広告料金とは別に広告物の作製費、掲出費用が発生します。

※ 南北線3000系（新型車両）への掲出はできません。

アドストラップ



吊革部分にステッカーを設置します。ユニークな広告展開が可能です。



| 区分 | 掲出単位 | 広告料金 | 設置場所 |
|------------------------------|-------------------------|--------|---|
| 南北線 1000N系 3000系（新型車両） | 詳細については、取次人にお問い合わせ願います。 | | 全車両 （吊革） |
| 東西線 | | | |
| 媒体（枠）数 | | 広告物の規格 | |
| 南北線1セット | 1000N系 | 5,040個 | 円柱はφ60mm×H125mm以内、直方体はL60mm×W30mm×125mm以内 |
| | 3000系 | 240個 | 直方体はL60mm×W30mm×130mm以内 |
| 東西線1セット | | 1,440個 | 東西：直方体はL60mm×W30mm×130mm以内 |

※広告料金とは別に広告物の作製費、掲出費用が発生します。

ドアサイドステッカー



全車両のシート（優先席除く）脇にステッカーを設置できます。ドア付近の利用者への訴求が期待できます。



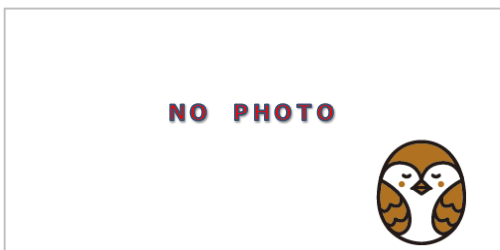
| 区分 | 掲出単位 | 広告料金 | |
|------------------------------|-------------------------|--------|------------------------------|
| 南北線 1000N系 3000系（新型車両） | 詳細については、取次人にお問い合わせ願います。 | | |
| 東西線 | | | |
| 設置場所 | 広告物の規格 | | |
| 全車両（シート脇） | 南北線 | 1000N系 | 上底161mm、下底191mm、H525mm（台形）以内 |
| | | 3000系 | W300mm、H600mm（長方形）以内 |
| | 東西線 | | 上底140mm、下底180mm、H500mm（台形）以内 |

※広告料金とは別に広告物の作製費、掲出費用が発生します。

車内放送広告



指定の駅と駅との間で、放送広告を流すことができます。地下鉄駅付近の広告主様に人気です。



| 区分 | 掲出単位 | 広告料金 |
|------------------------------|-----------------------------------|------|
| 南北線 1000N系 3000系（新型車両） | 詳細については、取次人にお問い合わせ願います。 | |
| 東西線 | | |
| 設置場所 | 広告物の規格 | |
| 全車両 | 1本5秒以内、1つの駅間で2本まで 次駅案内の次に放送します | |

※広告料金とは別に広告物の作製費、掲出費用が発生します。

※国際センター駅（東西線）は掲出不可となります。

ドア上ロングステッカー

T
東西線

乗り降りをするドア上のスペースへの掲出となります。利用者の目に触れる機会に優れています。



| 区分 | 掲出単位 | 広告料金 | 設置場所 |
|------|--|------|-------------|
| 東西線 | 詳細については、取次人にお問い合わせ願います。 | | 全車両 (扉上) |
| 掲出枚数 | 広告物の規格 | | |
| 360枚 | 広告面W1,000mm×H170mm、捨貼りW1,020mm×H190mm、角は10mm以内でR処理 | | |

※広告料金とは別に広告物の作製費、掲出費用が発生します。

リントール広告

N
南北線

乗り降りをするドア上のスペースへの掲出となります。利用者の目に触れる機会に優れています。



| 区分 | 掲出単位 | 広告料金 |
|-----------------|-------------------------|-----------------|
| 南北線 1000N系のみ | 詳細については、取次人にお問い合わせ願います。 | |
| 設置場所 | | 広告物の規格 |
| 全車両 (扉上額面下) | | W1,220mm×H135mm |

※広告料金とは別に広告物の作製費、掲出費用が発生します。

※南北線3000系(新型車両)への掲出はできません。

地下鉄駅構内広告

駅貼りポスター



○南北線 14 駅、東西線 13 駅のコンコースと
仙台駅東西地下自由通路に掲出されるため、
全線にわたる展開が可能であり、
多くの方に見ていただくことができます。

○主要駅の掲出枚数の多いセットも
用意しております、

| 区分 | 掲出単位 | 掲出枚数 | 納品枚数 | 広告物の規格 | 広告料金 (税込) |
|------------|----------|----------------|----------------|-------------------------|-----------------|
| 南北線 東西線 | 7日 (水～火) | B1 : 72・78枚 | B1 : 75・80枚 | B 1 (W728mm×H1,030mm) | 550,000 円/7日 |
| | | B0 : 36・39枚 | B0 : 38・40枚 | B 0 (W1,456mm×H1,030mm) | |

※ 広告料金とは別に広告物の作製費がかかります。

※ A～Eセット 南北線黒松，旭ヶ丘，富沢を除く 14 駅及び仙台駅東西地下自由通路並びに東西線全駅（78枚）

※ F、Gセット 南北線泉中央，八乙女，台原，北仙台，勾当台公園，広瀬通，仙台，長町，長町南の各駅及び
仙台駅東西地下自由通路並びに東西線全駅（72枚）

アドピラー



○柱に巻き付けることで、他の媒体にはない
立体的なビジュアルでの掲出が可能な、
注目度の高い媒体です。

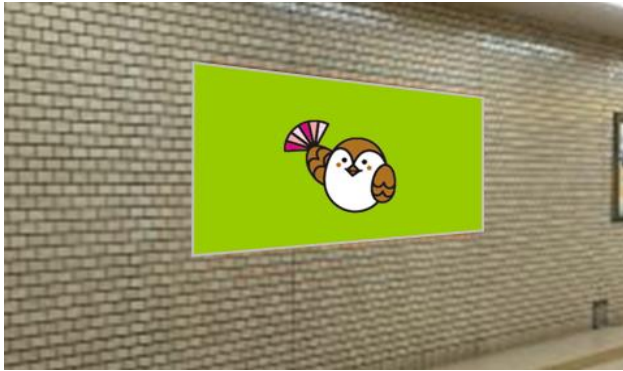
○10本程度のセット掲出をすることで、
非常にインパクトのある広告展開ができます。

| 区分 | 掲出単位 | 掲出本数 | 広告物の規格 | 広告料金 (税込) |
|------------|---|------|--------------------------------|---------------------------|
| 南北線 東西線 | 1カ月又は1旬（上期・中期・下期） ※ 1旬/期掲出は仙台駅改札内セットのみ | 1～12 | 例：仙台駅改札内セット ※駅ごとに規格等が異なります。 | 11,000～ 660,000 円/月 |

※ 広告料金とは別に広告物の作製費、掲出費用が発生します。

アドステッカー

N
南北線



○各駅コンコース壁面の任意の場所に設置できるため、使い勝手の良い媒体です。

○最大8㎡のステッカーを貼ることが可能です。インパクトのある展開ができます。

| 区分 | 掲出単位 | 設置場所 | 媒体（枠）数 | 広告物の規格 | 広告料金（税込） |
|-----|------|------|---------------------------|--------|-------------------|
| 南北線 | 1カ月 | 各駅 | 泉中央駅・仙台駅を除き誘導広告と合わせて6カ所まで | 2～8㎡ | 7,700～58,300円／月・㎡ |

※広告料金とは別に広告物の作製費、掲出費用が発生します。

※設置場所は交通局で認めた場所に限りです。

アドステッカー（エリアジャック）

N
南北線



○アドステッカーでエリア内の壁面を大々的に活用し、大規模かつ圧倒的な存在感を放つインパクトのある広告展開が出来る媒体です。

○総面積が大きくなるほど割引率が大きくなるので、お得に広告が掲出できます。

| 区分 | 掲出単位 | 設置場所 | 媒体（枠）数 | 広告物の規格 | 広告料金（税込） |
|-----|------|------|----------|--------------|---|
| 南北線 | 1カ月 | 各駅 | 各駅1エリアまで | 総面積15～100㎡程度 | 基本料金:7,700～58,300円／月・㎡ 割引率:総面積に応じて割引 |

※広告料金とは別に広告物の作製費、掲出費用が発生します。

※掲出希望箇所については別途審査が必要です。

ホームドアステッカー



○各駅可動式ホーム柵の戸袋部に大型のステッカーを設置するので、地下鉄を待っている方への訴求効果は抜群です。

○特定の駅のホームドアに設置するので、訴求のターゲットが明確な場合に有効な媒体です。

| 区分 | 掲出単位 | 設置場所 | 広告物の規格 | 広告料金 (税込) |
|------------|------|------|--|--|
| 南北線 東西線 | 1 カ月 | 各駅 | 南：W2,600mm×H900mm 東：W1,360mm×H900mm | 南：13,200～93,500円/月・面 東：12,100～56,100円/月・面 |

※広告料金とは別に広告物の作製費、掲出費用が発生します。

※複数の掲出の場合、上記料金から割引いたします。

誘導広告



○各駅出入口付近の角に設置するため、周辺施設への案内などに最適の媒体です。規格の範囲で自由な形に制作できます。

| 区分 | 掲出単位 | 設置場所 | 媒体 (枠) 数 | 広告物の規格 | 広告料金 (税込) |
|-----|------|------|------------------------------|--------|-------------------|
| 南北線 | 1 カ月 | 各駅 | 泉中央駅・仙台駅を除きアドステッカーと合わせて6カ所まで | 2～3㎡ | 8,800～60,500円/月・㎡ |

※広告料金とは別に広告物の作製費、掲出費用が発生します。

ショウウィンドウ（仙台駅）

N
南北線

利用者の最も多い仙台駅北改札口にしかないディスプレイ型の媒体です。空間を利用した立体的な広告が可能です。



| 区分 | 掲出単位 | 設置場所 |
|-----------|------|--------------|
| 南北線 | 1 カ月 | 仙台駅北改札ラッチ内 |
| 広告物の規格 | | 広告料金 (税込) |
| 床面積 6.30㎡ | | 132,000円/月 |

※広告料金とは別に広告物の作製費、掲出費用が発生します。

ラッチステッカー

N T
南北線 東西線

各線全駅の改札機の上に設置する媒体です。改札を通る際に、多くの方が目にする媒体です。



| 区分 | 掲出単位 | 設置場所 | 媒体（枠）数 | 広告料金 (税込) |
|--|------|-------------|---------------------------------|------------------------------|
| 南北線 東西線 | 1 カ月 | 各駅の 改札機上 | 南: 1 セット(135枚) 東: 1 セット(62枚) | 南:682,000円/月 東:288,200円/月 |
| 設置場所 | | | | |
| 泉中央駅(北)、広瀬通駅、長町南駅 W 90mm×H250mm以内 泉中央駅(北)、広瀬通駅、長町南駅以外 W 90mm×H250mm以内 | | | | |

※広告料金とは別に広告物の作製費、掲出費用が発生します。

エスカレーターステッカー（東西線）

T
東西線

エスカレーター横の壁面に複数枚(デザイン違いも可)の設置が可能です。駅周辺施設・マンション等の広告にお薦めです。



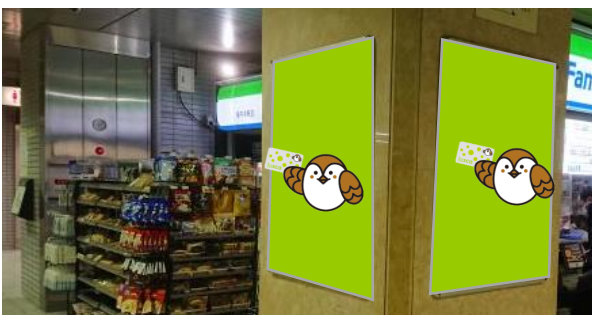
| 区分 | 掲出単位 | 設置場所 | 広告料金 (税込) |
|---|------|------|-------------------|
| 東西線 | 1 カ月 | 全駅 | 11,000~792,000円/月 |
| 広告物の規格 | | | |
| B1判ヨコ、もしくは、仙台駅を除きB1判タテまで、複数枚での掲出が可能。ラッチ外の媒体については、B0判ヨコまで。 | | | |

※広告料金とは別に広告物の作製費、掲出費用が発生します。

ピラーパネル（泉中央駅）

N
南北線

角柱にパネルを取り付けた媒体です。泉中央駅周辺施設のピンポイントな広告展開が可能です。



| 区分 | 掲出単位 | 設置場所 | 媒体（枠） 数 |
|----------------------|------|--------------|------------------|
| 南北線 | 1 カ月 | 泉中央駅（コンコース柱） | 1 セット (B1判4枚) |
| 広告物の規格 | | | 広告料金 (税込) |
| W728mm×H1,030mm(B 1) | | | 134,200円 /月 |

※広告料金とは別に広告物の作製費、掲出費用が発生します。

フロア広告（床面広告）

N 南北線 T 東西線

各駅のコncourse床面（指定箇所）に設置できます。



| 区分 | 掲出単位 | 設置場所 | 媒体（枠）数 |
|---------------|------|-----------|-----------------------|
| 南北線 東西線 | 1 カ月 | 各駅コンコース床面 | 各駅 3カ所 まで |
| 広告物の規格 | | | 広告料金 (税込) |
| 円形又は四角形。2～9㎡。 | | | 8,250～46,200円 /月・㎡ |

※広告料金とは別に広告物の作製費、掲出費用が発生します。

駅構内放送

N 南北線 T 東西線

国・県・市等の公共団体のみを対象に、各線全駅舎内で音声データを放送できます。



| 区分 | 掲出単位 | 設置場所 | 広告物の規格 |
|--|----------------|------|------------------------------|
| 南北線 東西線 | 1 カ月又 は 7 日 | 全駅 | 20 秒以内の音声データ 公共団体のみ掲出できます |
| 広告料金 (税込) | | | |
| 南:99,000円/月、33,000円/7日 東:49,500円/月、16,500円/7日 | | | |

※広告料金とは別に広告物の作製費、掲出費用が発生します。

ラックつきアドボード

N 南北線

コンコースパネルにラックを付け、冊子等の配布も可能にした一石二鳥の媒体です。



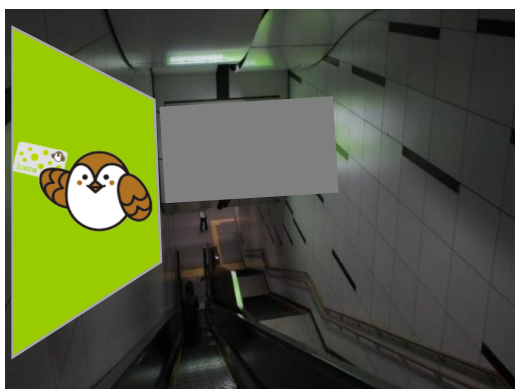
| 区分 | 掲出単位 | 設置場所 | 広告料金 (税込) |
|------------------------------------|------|------|---|
| 南北線 | 1 カ月 | 仙台駅 | 基本料金:7,700～58,300円/月・㎡ ラック部:110,000円/月・㎡ |
| 広告物の規格 | | | |
| W3.0m×H2.0m以内、ラック部は広告面積全体の半分以下とする。 | | | |

※広告料金とは別に広告物の作製費、掲出費用が発生します。

東西線仙台駅大型シート広告

T 東西線

JRと地下鉄南北線・東西線の乗り換えの方が利用する場所なので、多くの方の目に触れます。



| 区分 | 掲出単位 | 広告物の規格 | 広告料金 (税込) |
|--|------|---------------------------|-----------------|
| 東西線 | 1 カ月 | 2～8㎡程度。ステッカーの形は 自由とする。 | 44,000円 /月・㎡ |
| 設置場所 | | | |
| 東西線仙台駅下り(ラッチ内)(東側地下1～3階)エスカレーター側壁面、 東西線仙台駅東 1 出入口 (ラッチ外) エスカレーター側壁面 | | | |

※広告料金とは別に広告物の作製費、掲出費用が発生します。

駅名標等や車内放送でのアナウンスによる高い反復訴求効果が期待できます。

南北線駅名標



東西線駅名標



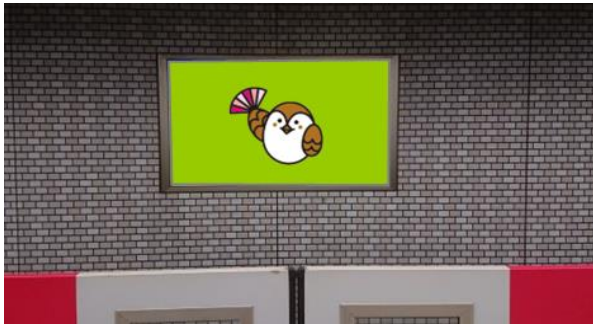
| 区分 | 掲出単位 | 広告物の規格 | 広告料金 (税込) |
|--|-------------|-----------------------------|--------------|
| 南北線 東西線 | 翌更新 時期まで | 詳細については、取次人にお問い合わせ 願います。 | |
| 設置場所 | | | |
| <ul style="list-style-type: none"> ・仙台駅を除く各駅の駅名標、東西線各駅の停車駅案内標 ・車両内での案内放送 | | | |

※広告料金とは別に広告物の作製費、掲出費用が発生します。

内照



各駅ホーム及びコンコースに設置してある電照看板。内部の照明から発光するため視認性に優れます。



| 区分 | 掲出単位 | 設置場所 |
|-------------------------------|-------------------------|--------------|
| 南北線 東西線 | 詳細については、取次人にお問い合わせ願います。 | 全駅 |
| 広告物の規格 | | 広告料金 (税込) |
| 規格ごとに異なるので、詳細は取次人にお問い合わせ願います。 | | |

※広告料金とは別に広告物の作製費、掲出費用が発生します。

コンコースパネル



存在感抜群のフレーム付大画面の広告媒体なので、コンコースを通る方への訴求が可能です。



| 区分 | 掲出単位 | 広告物の規格 | 広告料金 (税込) |
|-------------------------------------|-------------------------|--------|--------------|
| 南北線 | 詳細については、取次人にお問い合わせ願います。 | | |
| 設置場所 | | | |
| 北四番丁、勾当台公園、広瀬通、仙台、長町及び長町南の各駅コンコース壁面 | | | |

※広告料金とは別に広告物の作製費、掲出費用が発生します。

地図広告



設置駅付近の地図に店舗名を掲載し、画面横にリスト化して表示します。



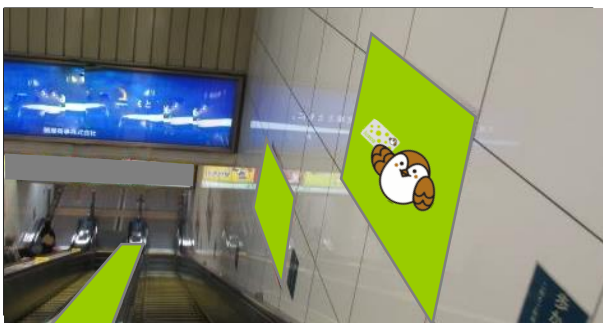
| 区分 | 掲出単位 | 広告料金 |
|----------------------------------|-------------------------|----------------------------|
| 南北線 東西線 | 詳細については、取次人にお問い合わせ願います。 | |
| 広告物の規格 | | 設置場所 |
| W1,450mm×H1,170mmなど(一部デジタルサイネージ) | | 南北線 17駅19箇所 東西線 13駅14箇所 |

※広告料金とは別に広告物の作製費、掲出費用が発生します。

エスカレーターステッカー (南北線)



壁面に加え、ベルト横部分も使用可能です。2箇所組み合わせると迫力のある広告展開が可能です。



| 区分 | 掲出単位 | 広告物の規格 | 広告料金 (税込) |
|--|-------------------------|--------|--------------|
| 南北線 | 詳細については、取次人にお問い合わせ願います。 | | |
| 設置場所 | | | |
| 北四番丁、勾当台公園、仙台、長町一丁目、長町、及び富沢の各駅エスカレーター壁面等 | | | |

※広告料金とは別に広告物の作製費、掲出費用が発生します。

アドスタンド



A4版ほどの冊子やリーフレットを配架することができるラックです。



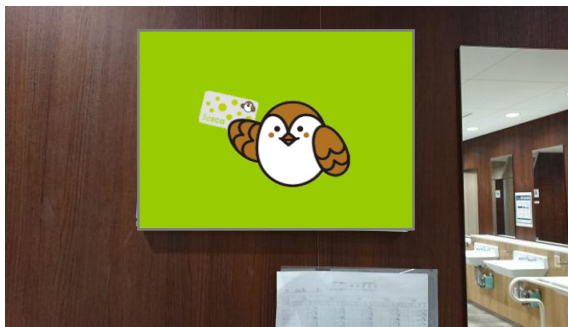
| 区分 | 掲出単位 | 広告料金 | 設置場所 |
|------------------------|-------------------------|------|------|
| 南北線 東西線 | 詳細については、取次人にお問い合わせ願います。 | | |
| 広告物の規格 | | | |
| リーフレットサイズ：W95mm×H210mm | | | |
| A4サイズ：W210mm×H297mm | | | |

※広告料金とは別に広告物の作製費、掲出費用が発生します。

化粧室ミラー



全駅的女子化粧室ミラー付近に広告シールを掲出できます。ターゲットを絞った展開ができます。



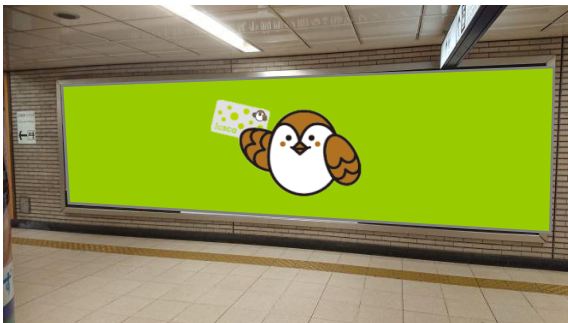
| 区分 | 掲出単位 | 広告料金 |
|------------|-------------------------|------|
| 南北線 東西線 | 詳細については、取次人にお問い合わせ願います。 | |
| 設置場所 | 広告物の規格 | |
| 全駅女子トイレ | W500mm×H300mm以内 | |

※広告料金とは別に広告物の作製費、掲出費用が発生します。

地下鉄仙台駅ビッグボード



仙台市地下鉄で最も大きい広告で、ピールオフ企画にも対応可能です。※要事前相談



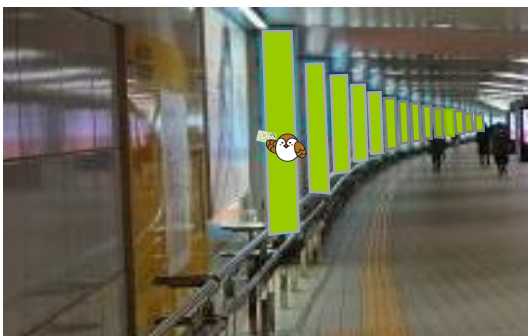
| 区分 | 掲出単位 | 広告料金 |
|------|------------------------------|------|
| 南北線 | 詳細については、取次人にお問い合わせ願います。 | |
| 設置場所 | 広告物の規格 | |
| 仙台駅 | W7,500mm×H2,100mm（B0版×5連×2段） | |

※広告料金とは別に広告物の作製費、掲出費用が発生します。

東西自由通路セット広告



仙台駅東西地下自由通路の南北壁面のボックス型内照で、連続性とインパクトのある媒体です。



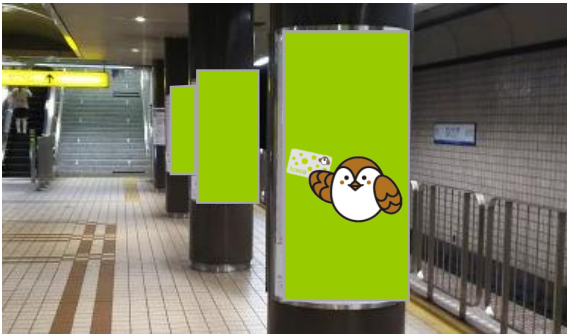
| 区分 | 掲出単位 | 広告料金 (税込) | 設置場所 |
|--------|-------------------------|-------------------|--------------------|
| 南北線 | 詳細については、取次人にお問い合わせ願います。 | | 東西自由通路南北壁面のボックス型内照 |
| 媒体（枠）数 | | 広告物の規格 | |
| 北壁 | 25面の1セット | 概ねW270mm×H2,200mm | |
| 南壁 | 21面の1セット | | |

※広告料金とは別に広告物の作製費、掲出費用が発生します。

ホームピラー

N
南北線

設置駅が限定されているため、ピンポイントでの広告展開が可能です。



| 区分 | 掲出単位 | 広告料金 | 設置場所 |
|--------------------------------|-------------------------|-----------------|----------------|
| 南北線 | 詳細については、取次人にお問い合わせ願います。 | | 勾当台公園駅 泉中央駅 |
| 媒体（枠）数 | | 広告物の規格 | |
| 勾当台公園駅 ホーム階柱6本 泉中央駅 ホーム階柱2本 | | W778mm×H1,330mm | |

※広告料金とは別に広告物の作製費、掲出費用が発生します。

仙台駅東西自由通路ストリートセット

N
南北線

仙台駅東西地下自由通路内に5面あるため、連続的な訴求ができる広告です。



| 区分 | 掲出単位 | 広告料金 | 設置場所 |
|--------------------------|-------------------------|-------------------------------|-----------------------|
| 南北線 | 詳細については、取次人にお問い合わせ願います。 | | 仙台駅東西自由通路南北 壁面各5箇所 |
| 媒体（枠）数 | | 広告物の規格 | |
| 北壁 5面の1セット 南壁 5面の1セット | | W2,912mm×H1,030mm（B0版× 2連） | |

※広告料金とは別に広告物の作製費、掲出費用が発生します。

仙台駅東西自由通路ツインボード

N
南北線

仙台駅東西地下自由通路の地下鉄仙台駅側出口に向いあわせて2箇所展開しており、高い訴求効果が期待できます。



| 区分 | 掲出単位 | 広告料金 | 設置場所 |
|-------------|-------------------------|-------------------|-----------------------|
| 南北線 | 詳細については、取次人にお問い合わせ願います。 | | 仙台駅東西自由通路南北 壁面各1箇所 |
| 媒体（枠）数 | | 広告物の規格 | |
| 北壁 1面、南壁 1面 | | W3,573mm×H1,645mm | |

※広告料金とは別に広告物の作製費、掲出費用が発生します。

仙台駅東西自由通路LRボード

N
南北線

仙台駅東西地下自由通路内に内に向いあわせて2箇所展開しており、高い訴求効果が期待できます。



| 区分 | 掲出単位 | 広告料金 | 設置場所 |
|-------------|-------------------------|-------------------|-----------------------|
| 南北線 | 詳細については、取次人にお問い合わせ願います。 | | 仙台駅東西自由通路南北 壁面各1箇所 |
| 媒体（枠）数 | | 広告物の規格 | |
| 北壁 1面、南壁 1面 | | W2,400mm×H1,800mm | |

※広告料金とは別に広告物の作製費、掲出費用が発生します。

仙台駅コンコースビジョン

N
南北線

仙台駅東西地下自由通路の地下鉄仙台駅側出口に2基設置してあるデジタルサイネージ。動画広告にも対応可能です。



| 区分 | 掲出単位 | 広告料金 | 設置場所 |
|-------------------|-------------------------|---|------|
| 南北線 | 詳細については、取次人にお問い合わせ願います。 | | 仙台駅 |
| 媒体（枠）数 | | 広告物の規格 | |
| 2基 (面数: 4面/1基) | | 全体寸法 W1,316mm×H2,000mm 広告寸法 W755mm×H1,340mm(60インチ) | |

※広告料金とは別に広告物の作製費、掲出費用が発生します。

仙台駅ピラービジョン

N
南北線

仙台駅東西地下自由通路内に7基設置してあるデジタルサイネージ。動画広告にも対応可能です。



| 区分 | 掲出単位 | 広告料金 | 設置場所 |
|-------------------|-------------------------|---|-----------|
| 南北線 | 詳細については、取次人にお問い合わせ願います。 | | 仙台駅東西自由通路 |
| 媒体（枠）数 | | 広告物の規格 | |
| 7基 (面数: 2面/1基) | | 全体寸法 W1,050mm×H2,250mm 広告寸法 W755mm×H1,340mm(60インチ) | |

※広告料金とは別に広告物の作製費、掲出費用が発生します。

仙台駅SSステーションビジョン

N
南北線

仙台駅北改札付近に15基設置してあるデジタルサイネージ。動画広告にも対応可能です。



| 区分 | 掲出単位 | 広告料金 | 設置場所 |
|--------------------|-------------------------|---|----------|
| 南北線 | 詳細については、取次人にお問い合わせ願います。 | | 仙台駅北改札付近 |
| 媒体（枠）数 | | 広告物の規格 | |
| 15基 (面数: 2面/1基) | | 全体寸法 W1,060mm×H2,200mm 広告寸法 W805mm×H1,430mm(65インチ) | |

※広告料金とは別に広告物の作製費、掲出費用が発生します。

バス広告

ボディ広告バス（フルラッピングバス）



- 車体全体にオリジナルのデザインをラッピングしたバスが市内各地を運行するため、バス広告の中では別格の広告効果を有している人気媒体です。

| 区分 | 営業所 | 掲出単位 | 広告料金（税込） |
|----|---------------|--------------------|------------|
| バス | 川内 | 1 カ月（掲出申込期間 1 年未満） | 145,200円/月 |
| | | 1 カ月（掲出申込期間 1 年以上） | 121,000円/月 |
| | 長町、実沢、東仙台、霞の目 | 1 カ月（掲出申込期間 1 年未満） | 132,000円/月 |
| | | 1 カ月（掲出申込期間 1 年以上） | 110,000円/月 |
| | 七北田、白沢 | 1 カ月（掲出申込期間 1 年未満） | 105,600円/月 |
| | | 1 カ月（掲出申込期間 1 年以上） | 88,000円/月 |

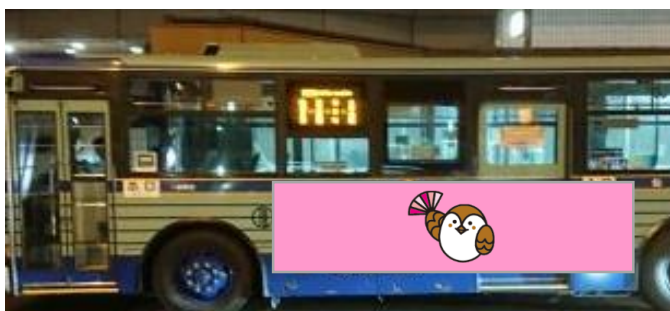
※広告料金とは別に広告物の作製費、掲出費用が発生します。

※同一期間に5両以上掲出した場合、割引があります。

外側広告（外側フリーカット）

市
バス

利用者がバスに乗る際に目にするだけでなく、走行している際も歩行者への訴求が期待できます。
規格の範囲で自由な形に制作できるため、ユニークな表現が可能となります（ロングでの掲出も可）。



※5枚からの購入となります。 ※広告料金とは別に広告物の作製費、掲出費用が発生します。

| 区分 | 掲出単位 | 設置場所 |
|------------------------|--------------|--------------------------|
| バス | 1カ年（ロングは1カ月） | 車体側面（ロングは車道側のみ） |
| 広告物の規格 | | 広告料金（税込） |
| 概ね1.2㎡以内（ロングは概ね2.2㎡以内） | | 85,800円/年（ロングは13,200円/月） |

外側広告（後部フリーカット）

市
バス

車両後部を使い、規格の範囲で自由な形に制作できます。



| 区分 | 掲出単位 | 設置場所 |
|----------|------|-----------------|
| バス | 1カ月 | ノンステップバス後面の指定範囲 |
| 広告物の規格 | | 広告料金（税込） |
| 概ね3.2㎡以内 | | 33,000円/月 |

※広告料金とは別に広告物の作製費、掲出費用が発生します。

外側広告（後部ステッカー）

市
バス

車両後部に掲出するため、歩行者だけでなく、後方を走行中のドライバーにも強くアピールすることができます。



※5枚からの購入となります。 ※広告料金とは別に広告物の作製費、掲出費用が発生します。

| 区分 | 掲出単位 | 設置場所 |
|---------------------|------|------------|
| バス | 1カ年 | 後面 |
| 広告物の規格 | | 広告料金（税込） |
| 広告面：W1,200mm×H450mm | | 105,600円/年 |

外側広告（前部板）

市
バス

バスの前面に掲出するため、バスを待っている方の目を引き付けます。



※5枚からの購入となります。 ※広告料金とは別に広告物の作製費、掲出費用が発生します。

| 区分 | 掲出単位 | 設置場所 |
|---------------|------|-----------|
| バス | 1カ年 | 前面 |
| 広告物の規格 | | 広告料金（税込） |
| W600mm×H350mm | | 66,000円/年 |

後部窓ガラスステッカー

市バス

視線と同じくらいの高さの後部ガラスに貼るため、歩行者や後方を走行中のドライバーに訴求できる媒体です。



| 区分 | 広告物の規格 | |
|------|--|--------------------------|
| バス | H200mm×W600mm。ワイドの場合H240mm×W1,800mm。うち、広告面が1,400mm、局マナー表記が400mm。 | |
| 掲出単位 | 設置場所 | 広告料金（税込） |
| 1カ年 | 車両後部のガラス(下部に車外から貼付) | 39,600円/年（ワイドは79,200円/年） |

※10枚（ワイドは5枚）からの購入となります。 ※広告料金とは別に広告物の作製費、掲出費用が発生します。

ウィンドウビジョンステッカー

市バス

車両側面の窓ガラスに掲出するので、歩行者の目を引き付けます。



| 区分 | 掲出単位 | 設置場所 |
|--------------------|------|---------------------------------------|
| バス | 1カ月 | 車道側または歩道側の車両側面の中扉より後方の窓ガラスに車両外側より貼付け。 |
| 広告物の規格 | | 広告料金（税込） |
| W1,530mm×H430mm 以内 | | 8,250円/月 |

※広告料金とは別に広告物の作製費、掲出費用が発生します。

大型戸袋ステッカー

市バス

車両乗り口横の戸袋に掲出されるため、バスの到着時に限らず、走行時にも目に入りやすい大型のステッカーです。



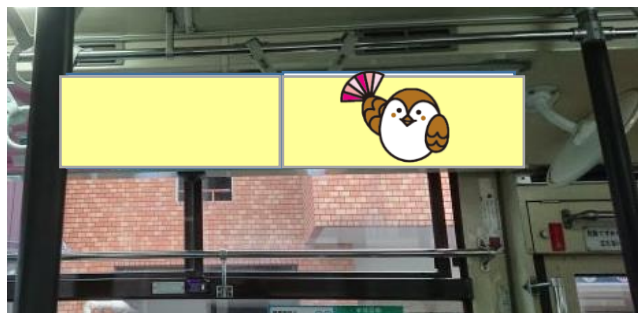
| 区分 | 掲出単位 | 設置場所 |
|---------------------|------|-----------------------|
| バス | 1カ月 | 車両側面の戸袋窓ガラスに、車外から貼付け。 |
| 広告物の規格 | | 広告料金（税込） |
| 広告面：W960mm×H960mm以内 | | 11,000円/月 |

※広告料金とは別に広告物の作製費、掲出費用が発生します。

車内ポスター

市バス

吊り革につかまっている時だけでなく、着席時の視認性にも優れた媒体です。



| 区分 | 掲出単位 | 設置場所 |
|----------------------------|------|----------------|
| バス | 10日 | 座席上部（両側窓ガラスの上） |
| 広告物の規格 | | 広告料金（税込） |
| B 3判, 2枠を使用したB 3ワイドの掲出も可能。 | | 825円/10日 |

※広告料金とは別に広告物の作製費、掲出費用が発生します。

車内側吊

市
バス

視線の高さと同じくらいの高さにあり、立っている方への訴求が期待できます。



※10枚からの購入となります。 ※広告料金とは別に広告物の作製費、掲出費用が発生します。

| 区分 | 掲出単位 | 設置場所 |
|------------------|------|----------------------------|
| バス | 1カ年 | ゆずりあいの席上部（戸袋に設置したフックに吊り下げ） |
| 広告物の規格 | | 広告料金（税込） |
| W750mm×H360mm 以内 | | 33,000円/年 |

運転席後部電照

市
バス

バス車内において注目度の高い運転席の後部に掲出されます。座席が前向きなので座っている方からの視認性に優れた媒体です。



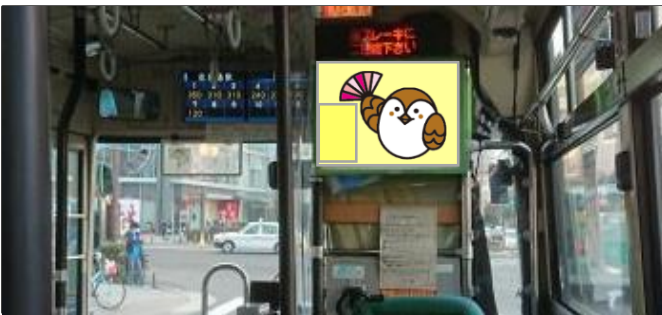
| 区分 | 掲出単位 | 設置場所 |
|--------|------|---------------------------------|
| バス | 1カ月 | 運転席の後部（車道側の最前列の座席の正面に設置した電照ボード） |
| 広告物の規格 | | 広告料金（税込） |
| B 3 | | 6,600円/月 |

※広告料金とは別に広告物の作製費、掲出費用が発生します。

運転席後部電照ポケット

市
バス

運転席後部電照のオプションとして申し込み可能で、A4三つ折り程度のチラシを設置できます。



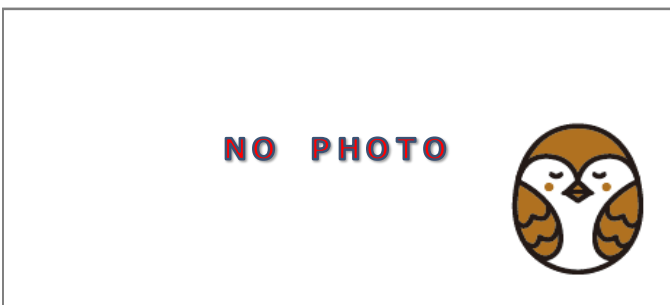
| 区分 | 掲出単位 | 広告物の規格 |
|-----------------------|------|------------------------------------|
| バス | 1カ月 | 広告物全体をW100mm×H230mm（厚みは30mm）以下とする。 |
| 設置場所 | | 広告料金（税込） |
| 広告面：W2,600mm×H1,500mm | | 880円/月 |

※広告料金とは別に広告物の作製費、掲出費用が発生します。

車内放送

市
バス

公共交通機関の中で毎日放送されるので、知名度や信頼度の向上の効果が抜群です。



| 区分 | 掲出単位 | 広告物の規格 |
|----------------------------|------------|---------------------------|
| バス | 停留所間の1放送1年 | 停留所間により異なる。（平均5～7秒，最長10秒） |
| 広告料金 | | |
| 詳細については、取次人にお問い合わせをお願いします。 | | |

※広告料金とは別に広告物の作製費、掲出費用が発生します。

中扉両面ステッカー

市
バス

車両乗り口の中扉に車内外両面から貼るため、車内外どちらの利用者にも訴求できる媒体です。



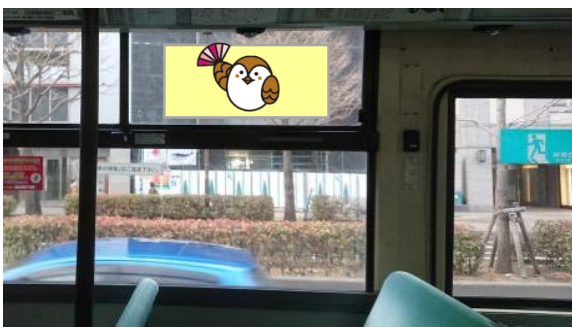
| 区分 | 掲出単位 | 設置場所 |
|---------------|------|-----------------------|
| バス | 1か月 | 中扉のガラス面（車内・車外とも）に貼り付け |
| 広告物の規格 | | 広告料金（税込） |
| W500mm×H240mm | | 2,750円/月 |

※広告料金とは別に広告物の作製費、掲出費用が発生します。

窓ガラスステッカー

市
バス

座席横窓枠上部に掲載するステッカーです。サイズが大きく、注目を集める広告です。



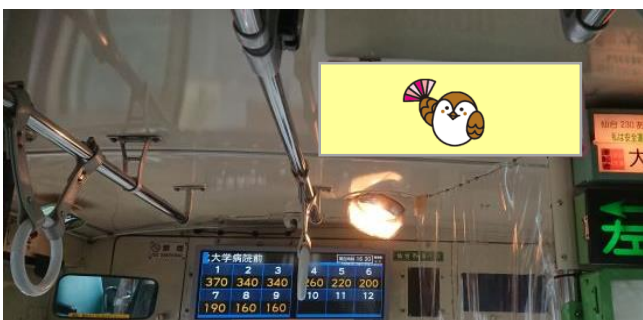
| 区分 | 掲出単位 | 設置場所 |
|---------------|------|-----------------------------|
| バス | 1か年 | 車内側面の座席上窓ガラス面（原則として上段）に貼り付け |
| 広告物の規格 | | 広告料金（税込） |
| W500mm×H240mm | | 15,840円/年 |

※20枚以上。 ※広告料金とは別に広告物の作製費、掲出費用が発生します。

車内天吊

市
バス

車内天井に掲出されるため、運賃を確認する際に自然に目に入ります。



| 区分 | 掲出単位 | 設置場所 |
|-----------------------|------|-----------------------|
| バス | 1か年 | 車内天井（天井に設置したフックに吊り下げ） |
| 広告物の規格 | | 広告料金（税込） |
| 広告面：W2,600mm×H1,500mm | | 10,560円/年 |

※30枚以上。1車両3枚まで。 ※広告料金とは別に広告物の作製費、掲出費用が発生します。

旭ヶ丘バスターミナルベンチバック広告

市
バス

旭ヶ丘バスターミナルのベンチに掲出するので、ターゲットを絞った広告ができます。



| 区分 | 掲出単位 | 設置場所 |
|-----------------|------|--------------------------|
| バス | 1か年 | 旭ヶ丘バスターミナル待合室の3基のベンチバック板 |
| 広告物の規格 | | 広告料金 |
| W1,627mm×H377mm | | 詳細については、取次人にお問い合わせ願います。 |

※広告料金とは別に広告物の作製費、掲出費用が発生します。

ケータイマナーステッカー

市
バス

車内での携帯電話のマナーを案内するステッカーとセットの広告です。



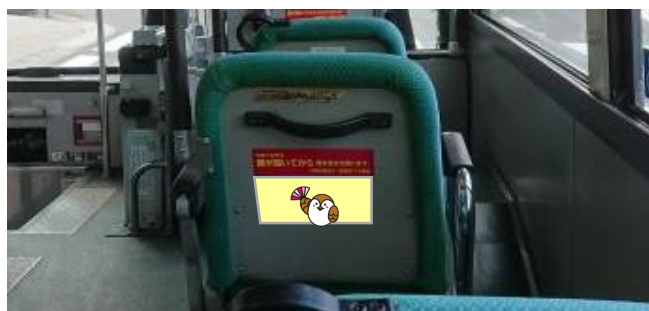
| 区分 | 掲出単位 | 設置場所 |
|--------------------------------------|------|--------------------------------|
| バス | 1 年 | バス車内窓ガラス |
| 広告物の規格 | | 広告料金 |
| 全体W400mm×H120mm 広告面 W200mm×H120mm | | 詳細については、取次人にお問い合わせ 合わせ願います。 |

※広告料金とは別に広告物の作製費、掲出費用が発生します。

シートバックマナーステッカー

市
バス

座席背面に掲出するマナー啓発文と一体化した広告です。着席すると自然に目に入る位置に掲出されます。



| 区分 | 掲出単位 | 設置場所 |
|---------------------------------------|------|--------------------------------|
| バス | 1 月 | バス車内座席背面 |
| 広告物の規格 | | 広告料金 |
| 全体W200mm×H165mm 広告面 W200mm×H82.5mm | | 詳細については、取次人にお問い合わせ 合わせ願います。 |

※広告料金とは別に広告物の作製費、掲出費用が発生します。

旭ヶ丘バスターミナルアドステッカー

市
バス

旭ヶ丘バスターミナルを利用する方への訴求が期待できるステッカー広告です。



| 区分 | 掲出単位 | 設置場所 |
|--|------|--------------------------------|
| バス | 1 年 | 旭ヶ丘バスターミナル待合室 壁面 |
| 広告物の規格 | | 広告料金 |
| ①W3,000mm×H1,200mm以内 ②W2,000mm×H1,200mm以内 | | 詳細については、取次人にお問い合わせ 合わせ願います。 |

※広告料金とは別に広告物の作製費、掲出費用が発生します。

旭ヶ丘バスターミナル内照

市
バス

旭ヶ丘バスターミナルを利用する方への訴求が期待できる内照広告です。



| 区分 | 掲出単位 | 設置場所 |
|-----------------------|------|--------------------------------|
| バス | 1 年 | 旭ヶ丘バスターミナル待合室 壁面 |
| 広告物の規格 | | 広告料金 |
| 内照U : W1,300mm×H600mm | | 詳細については、取次人にお問い合わせ 合わせ願います。 |

※広告料金とは別に広告物の作製費、掲出費用が発生します。

長町営業所広告

市
バス

長町営業所敷地に設置する看板広告なので、近隣の方の目にとまりやすい広告です。



| 区分 | 掲出単位 | 設置場所 |
|-----------------------|------|-------------------------|
| バス | 1カ年 | 長町営業所北西側 |
| 広告物の規格 | | 広告料金 |
| 広告面：W2,600mm×H1,500mm | | 詳細については、取次人にお問い合わせ願います。 |

※広告料金とは別に広告物の作製費、掲出費用が発生します。

木町通駐車場広告

市
バス

交通局本庁舎向かいの木町通駐車場敷地に設置する看板広告です。



| 区分 | 掲出単位 | 設置場所 |
|-----------------------------|------|-------------------------|
| バス | 1カ年 | 木町通駐車場北側 |
| 広告物の規格 | | 広告料金 |
| 広告面 W2,700mm×H1,800mm×3基 | | 詳細については、取次人にお問い合わせ願います。 |

※広告料金とは別に広告物の作製費、掲出費用が発生します。

仙台市交通局指定広告取次人

| 種別 | 業者名 | 住所 | 電話番号 |
|------------------------------|-------------------------|--|---------------|
| バス 南北線 東西線 | (株)キョウエイアドインターナショナル仙台支社 | 仙台市青葉区中央3-2-1 青葉通プラザ14階 | 022-263-9111 |
| バス 南北線 東西線 | (株)近宣仙台支社 | 仙台市青葉区花京院1-1-5 オークツリー花京院6F | 022-222-5311 |
| バス 南北線 東西線 | (株)交宣東北支社 | 仙台市青葉区一番町2-1-2 NMF仙台青葉通りビル8F | 022-261-6021 |
| バス 車内放送(南北線) 車内放送(東西線) | (株)ケイエムアドシステム 仙台営業所 | 仙台市青葉区本町2-10-23 仙台いちょう坂ノリヤマビル3F | 022-265-7766 |
| 南北線 東西線 | (株)第一エージェンシー | 仙台市青葉区本町1-10-21 第一エージェンシー本社ビル | 022-262-4741 |
| 南北線 東西線 | (株)日新 | 仙台市青葉区大町2-6-14 日新本社ビル7F | 022-227-1261 |
| バス 南北線 東西線 | 表示灯(株)仙台支社 | 仙台市青葉区中央4-10-3 仙台キャピタルタワー6F | 022-262-2611 |
| バス 南北線 東西線 | (株)松屋 | 仙台市青葉区中央2-2-10 仙都会館ビル3F | 022-222-5473 |
| 南北線 東西線 | 長田廣告(株) 仙台営業所 | 仙台市宮城野区中野1-3-11 | 022-387-8377 |
| バス 南北線 東西線 | (株)アド・メディア | 仙台市青葉区国分町3-1-11 定禅寺通スクエアビル3F | 022-726-0622 |
| 南北線 東西線 | (株)ブレイン | 仙台市青葉区柏木2-2-7 | 022-344-9311 |
| バス 南北線 東西線 | (株)プランズワン | 仙台市青葉区一番町1-9-1 仙台トラストタワー10F クロスコープ内 | 022-222-5657 |
| 南北線 東西線 | (株)NKB仙台支社 | 郵送物配送先(仙台市内在宅勤務) 東京都千代田区有楽町1-1-3 東京宝塚ビル | 070-1354-0992 |
| バス 南北線 | (株)フジサワ・コーポレーション 仙台営業所 | 仙台市若林区大和町4丁目10-1 ベレオ大和オフィスM205 | 022-794-9520 |