

仙台市交通局からのお知らせ

仙台市地下鉄東西線・南北線に乗って、
“青葉あさひ”のスマホ用壁紙をゲットしよう！



今回は初のデジタルでのスタンプラリー！

鉄道むすめ2023 デジタル巡り スタンプラリー01

開催期間 2023年3月17日(金)～2024年4月15日(月)

参加方法

スマートフォンでラリーポイントに設置された2次元コードを読み込み、デジタルスタンプを獲得。スタンプを2つ集めると、青葉あさひスマホ用壁紙がダウンロード可能。

青葉あさひ ※当イベントの壁紙デザイングッズでは、新規で描き下ろしたイラストを使用するため、上記のイラストとは異なります。

記念商品「SNSクリアカード」の販売！

販売場所 仙台駅定期券販売所

販売価格 1,000円

サイズ 59mm×86mm×厚み3.4mm

※カードがなくなり次第販売を終了します

〈スタンプラリー概要〉

開催期間
3月17日(金)～2024年4月15日(月)

ラリーポイント
旭ヶ丘駅(南北線)、青葉山駅(東西線)

参加方法
スマートフォンでラリーポイントに設置された2次元コードを読み込み、デジタルスタンプを獲得。スタンプを2つ集めると、青葉あさひスマホ用壁紙がダウンロード可能。

青葉あさひと一緒に風景が撮れる「SNSクリアカード」を販売！

記念商品「SNSクリアカード」の販売

販売場所 仙台駅定期券販売所

販売価格 1,000円

サイズ 59mm×86mm×厚み3.4mm

※カードがなくなり次第販売を終了します

詳しくは、仙台市交通局HPをご確認ください。2月下旬公開予定。



仙台市交通局 Twitter フォロワー募集中

市バス・地下鉄の運行情報やイベント情報などを掲載しています

① 右の2次元コードを読み取る



ID: sendaishi_kotu

② URLにアクセス

③ フォロー をタップ

仙台市交通局のTwitterをフォローしていただくと、市バス、地下鉄の運行情報や災害や事故による運転見合わせなどの情報をいち早く入手できます。ぜひご活用ください。

地下鉄 & バス 結節駅から行く！

カメラ片手に 気ままなバス旅

仙台市営バスを使って仙台市内を巡る好評連載。今回は地下鉄八木山動物公園駅からスタート！

バス運転手・地下鉄駅務員に個人的お気に入りスポットを聞きました！



バス運転手 ◎ 畑中勢也さん
八木山南団地入口停留所近くにあるベーカリー『ブルー』は、毎日食べても飽きない、シンプルでおいしいパンがたくさんありますよ。



地下鉄駅務員 ◎ 我妻良悟さん
泉崎にある『熱上海』の「エビチリ炒飯セット」がおすすめです。程よい酸味のエビチリとチャーハンの組合せが絶妙です！

Start

東西線 T 八木山動物公園駅
Tozai Line 01 Yagiya Zoological Park

〈系統N60〉

八木山動物公園駅

↓ ¥100

八木山南団地入口

↓ ¥260

泉崎一丁目北

バス停 SPOT 1
八木山南団地入口 (バス停徒歩3分)

お好み焼き ほっとする～

おこのみやき ほっとする～

まず向かったのは、創業25年のお好み焼き屋『お好み焼き ほっとする～』。手頃な価格でお腹いっぱい食べてもらえるようにとの想いから、オープン当初から値段はそのまま。ワンコインからお好み焼きを食べられることもあり、学生や家族連れ、地域の人に愛され続けている。やさしい笑顔の店主・菅野さんが作る空間は、店名の通りほっとする居心地の良さでお腹も心も大満足。ごちそうさまでした！



中華麺が入りボリューム満点な「お好み焼き(広島風) (600円)と、山芋多めのふつくとした生地が特徴的な関西風お好み焼き 豚玉 (500円)。+20円で Teiganyak にも可能！



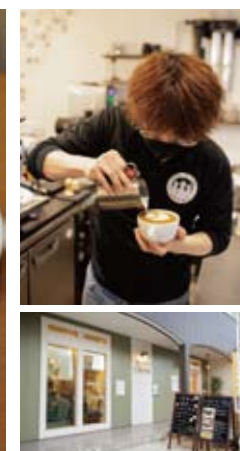
まるで知り合いの家に遊びに来たような雰囲気の店内。小上がりは畳敷きなので、子ども連れも安心だ



八木山の高台にある住宅街に佇む一軒。バス停から向かう際は、赤い看板を目印に

〒981-8511 仙台市太白区八木山南1-3-19 ☎022-244-1817
営業時間 11:00～14:00、17:00～23:00、土・日・祝 11:00～23:00
休月曜(祝日の場合は営業)

「CREMA」のプリンセット(プリンセットアイス)のせ(980円)と「チョコレットバスケット」(1,080円)。手作りのデザートも日本の技が光るデザートを同時に楽しめるセットだ



緻密な絵柄がわずか1分ほどで作り上げられていく瞬間の芸術。時には客の目の前で作業することも

店主は3匹の猫を飼う猫好きで、店のロゴなどいたる所に猫が。ラテアートのセミナーも行っている

バス停 SPOT 2
泉崎一丁目北 (バス停徒歩5分)

社のカフェ CREMA
クレマ

続いて訪れたのは、道具を使わずに細かな絵柄を描く技法・フリーボアラテアートの日本チャンピオンが営むカフェ『CREMA』。こだわりの豆やマシンを使用して抽出したエスプレッソに、なめらかに泡立てたミルクが注がれ自慢のカフェラテに。おいしさだけでなく、ハートやベガサス、さらには猫などかわいいラテアートに笑みがこぼれてしまいます！癒されたところで、今回の旅は終了です。

〒981-8511 仙台市太白区長町南4-12-1 ciel長町南1F
☎022-209-4313
営業時間 11:00～19:30(ラストオーダー19:00) 休不定休

新型コロナウイルス感染症の拡大防止に向けた交通局からのお知らせ。

交通局での取り組み

交通局では、運転手等職員の検温や手洗い、マスクの着用の徹底などのほか、以下の取り組みを行っています。
●バス・地下鉄車内の抗ウイルス抗菌処置及び定期的な換気
●主要なバスターミナルや地下鉄駅等への消毒液の設置

お客様へ

お客様におかれましては、地下鉄・バス車内でのマスク着用・咳エチケットに引き続きご協力をお願いします。また、ご乗車の際は、必要のない会話は、できるだけ控えるようご協力ください。これからもお客様の安全・安心を第一に取り組んでまいります。