

# 仙台市交通局

## 高速鉄道運輸職員職種説明



# 目次

1. 仙台市交通局とは
2. 仙台市営地下鉄について
3. 高速鉄道運輸職員とは
4. 勤務条件
5. 採用試験について
6. 職種紹介



# 1. 仙台市交通局とは

- 仙台市役所の一組織
- 地方公営企業（独立採算制）
- 市役所全体の採用（事務，土木・電気等の技術職など）とは別に，交通局で働く方を独自採用  
⇒ 高速鉄道運輸職員（地下鉄運転士・駅務員）  
市営バス運転手

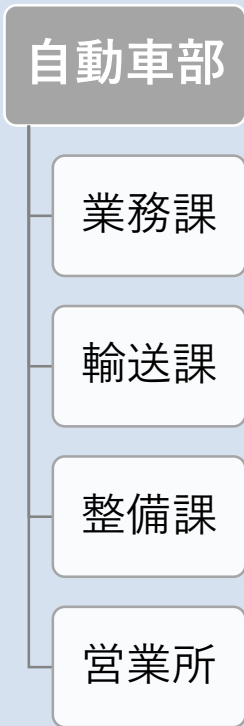
主にバスや地下鉄の運賃等による事業収入で経営しています

※地方公営企業とは

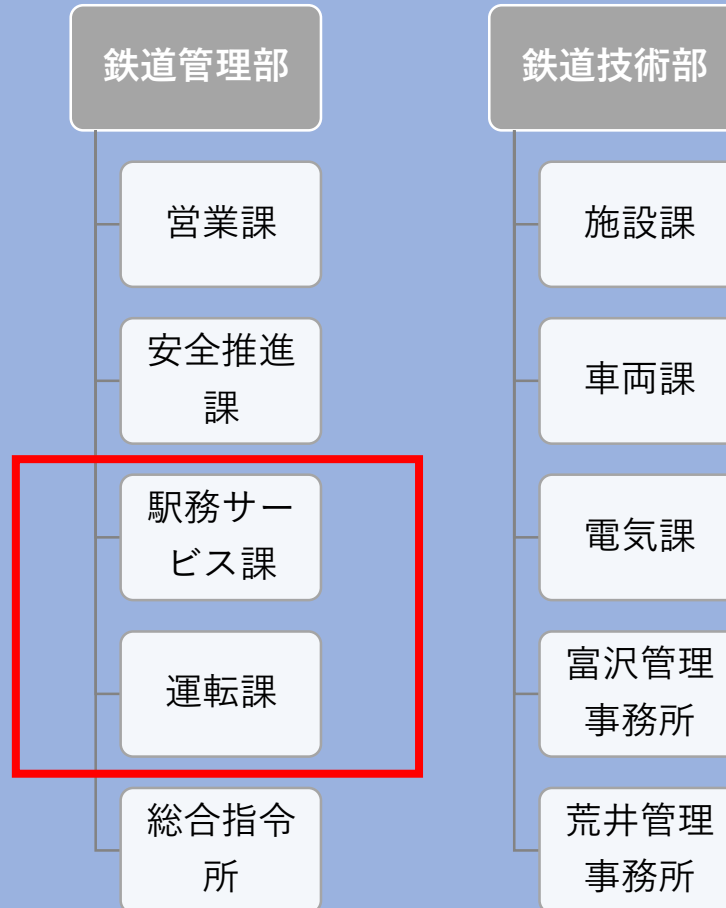
県や市などの地方公共団体が住民の方々の福祉の増進を目的として、「地方公営企業法」に基づいて経営する「企業」のこと

# 1. 仙台市交通局とは（組織）

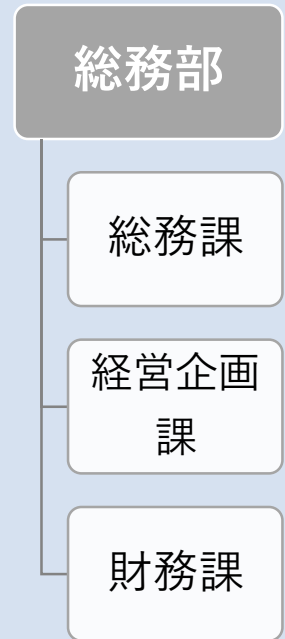
## バス事業



## 地下鉄事業



## 総務



# 1. 仙台市交通局とは（組織）

## 鉄道管理部

### 営業課

- 地下鉄事業の総合調整及び連絡
- 地下鉄の運賃や手数料に係る計画，調整，届出等
- 駅構内営業に関すること

### 安全推進課

- 地下鉄職員の指導及び教育訓練の総括
- 地下鉄事業に係る安全マネジメント
- 地下鉄利用者の要望や相談等の統括

### 駅務サービス課

- 駅業務及び駅施設の管理（**駅務員**）
- 駅務員の指導及び教習

### 運転課

- 地下鉄の運転業務（**運転士**）
- 地下鉄運転士の養成，指導及び教育訓練

### 総合指令所

- 地下鉄の運行管理及び運転指令
- 地下鉄の電力指令
- 地下鉄における信号設備，通信設備及び電力設備等の保守管理

# 1. 仙台市交通局とは（職員数）

- 全体で1,081名

正職員697名 再任用職員179名 嘱託職員 1名

会計年度任用職員204名

- 駅務員は66名

うち女性13名 平均年齢36.2歳

- 地下鉄運転士は86名

うち女性12名 平均年齢35.6歳

※いずれも令和5年4月1日時点

※駅務員及び運転士等については正職員のみ



## 2. 仙台市営地下鉄について（概要）

### ●沿革

昭和62年7月 南北線運行開始（富沢～八乙女）→泉中央まで延伸（平成4年）

平成27年12月 東西線開業

### ●乗車人員※R3年度実績

年間約7,498万人（1日あたり約20万人）

### ●駅数

17（南北線），13（東西線）

### ●運転本数

平日157本，土曜休日113本（南北線）

平日140本，土曜休日112本（東西線）

### 3. 高速鉄道運輸職員とは（概要）

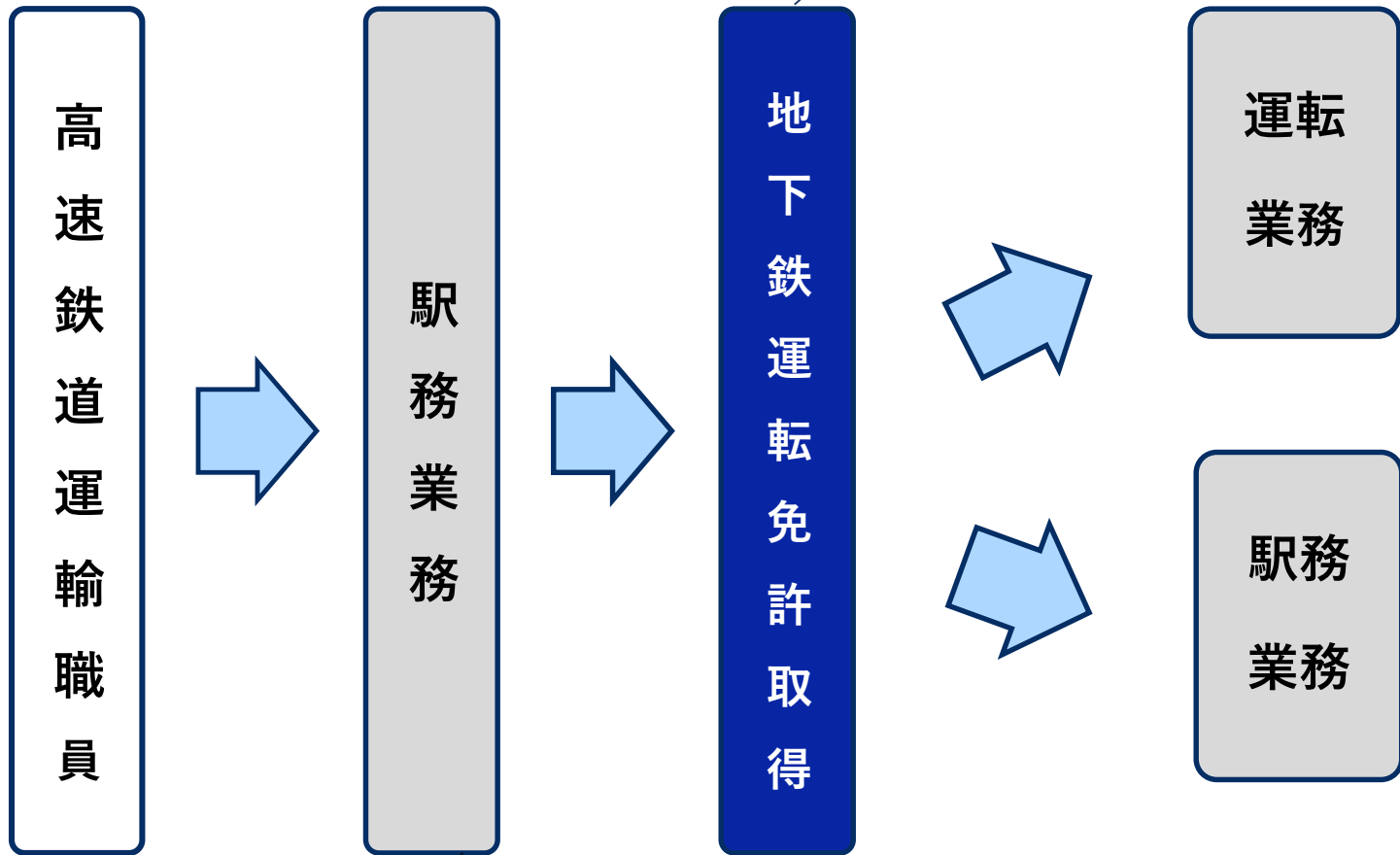
- 運転業務（運転士）と駅務業務（駅務員）の両方に従事する職員
- 仙台市交通局では、広い知識と視野を持つ人材を育成する観点から、どちらの仕事にも従事する「高速鉄道運輸職員」として募集・採用





### 3. 高速鉄道運輸職員とは（採用後のキャリア）

採用



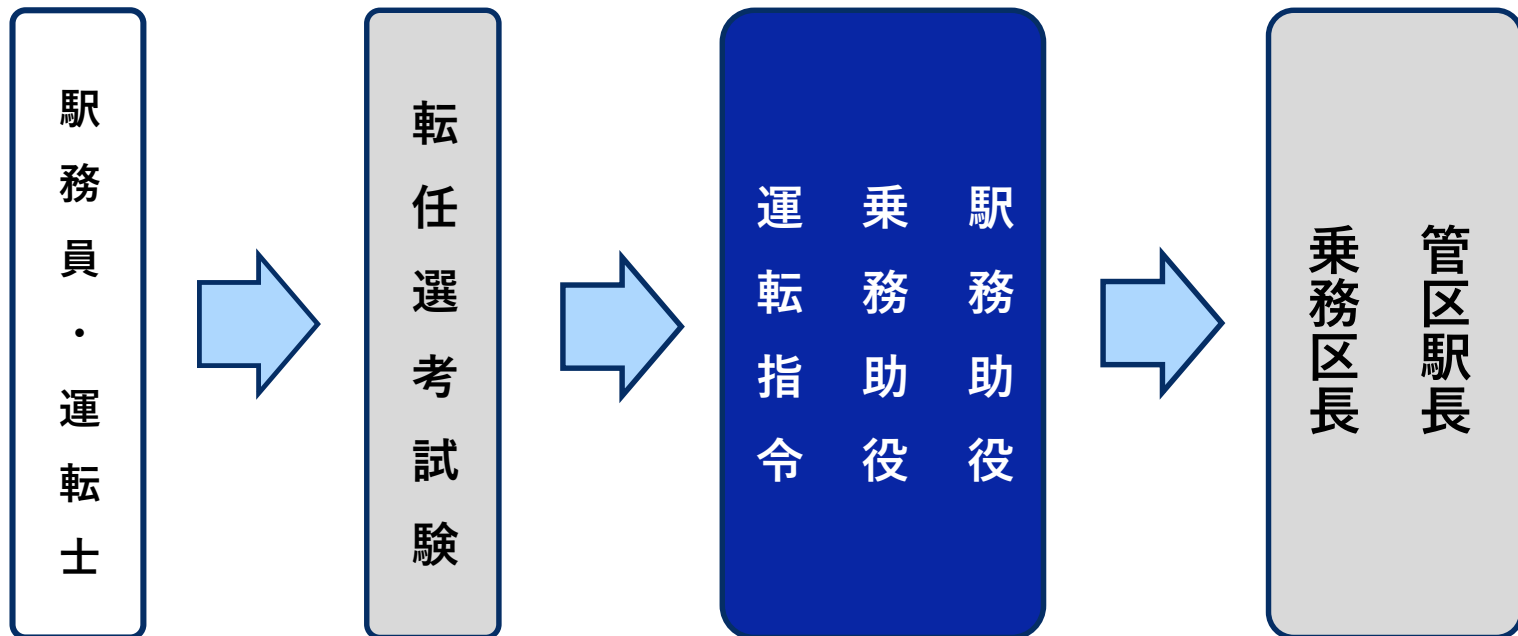
東京地下鉄（株）（東京都）において、約9ヵ月間の研修を受け、免許を取得します。  
※令和5年7月現在

駅務業務を1年以上経験します。  
（採用後座学及び実地研修があります。）

免許取得後は運転業務に従事しますが、  
駅務業務に従事することもあります。

### 3. 高速鉄道運輸職員とは（採用後のキャリア）

- 運転免許取得後は、一定年数経験を積むことで、「駅務助役」「乗務助役」等の駅務員や運転士の管理・教育をする立場へステップアップすることも可能です。 ※試験があります



## 4. 勤務条件

### ●勤務時間

- 4週を平均して1週間あたり40時間の変則勤務

※泊まり勤務があります

### ●公休日・休暇等

- 公休日：4週あたり8日
- 休暇：年次有給休暇，公傷病・私傷病休暇，子の看護休暇，産前産後休暇等
- 育児休業制度（R4年度男女ともに取得実績あり）

駅務員・運転士における平均取得日数は**16.8日**（R4年度実績）

### ●給与・手当等

- 初任給165,000円～（地域手当6%含む）
- 期末・勤勉手当支給（6月及び12月）

※18歳で採用された場合の金額  
※経歴により初任給を算定

# 5. 採用試験について

## ● 受験資格

- 平成9年4月2日から平成18年4月1日までに生まれた方
- 学歴・経験不問

## ● 申込方法

- 指定の申込書を仙台市交通局総務課へ郵送  
7月21日（金）から8月21日（月）まで ※消印有効
- 試験案内及び申込書は地下鉄各駅，仙台市役所市民のへや，各区役所・支所総合案内へ配布したほか，交通局ホームページからダウンロード可

# 5. 採用試験について

## ● 一次試験

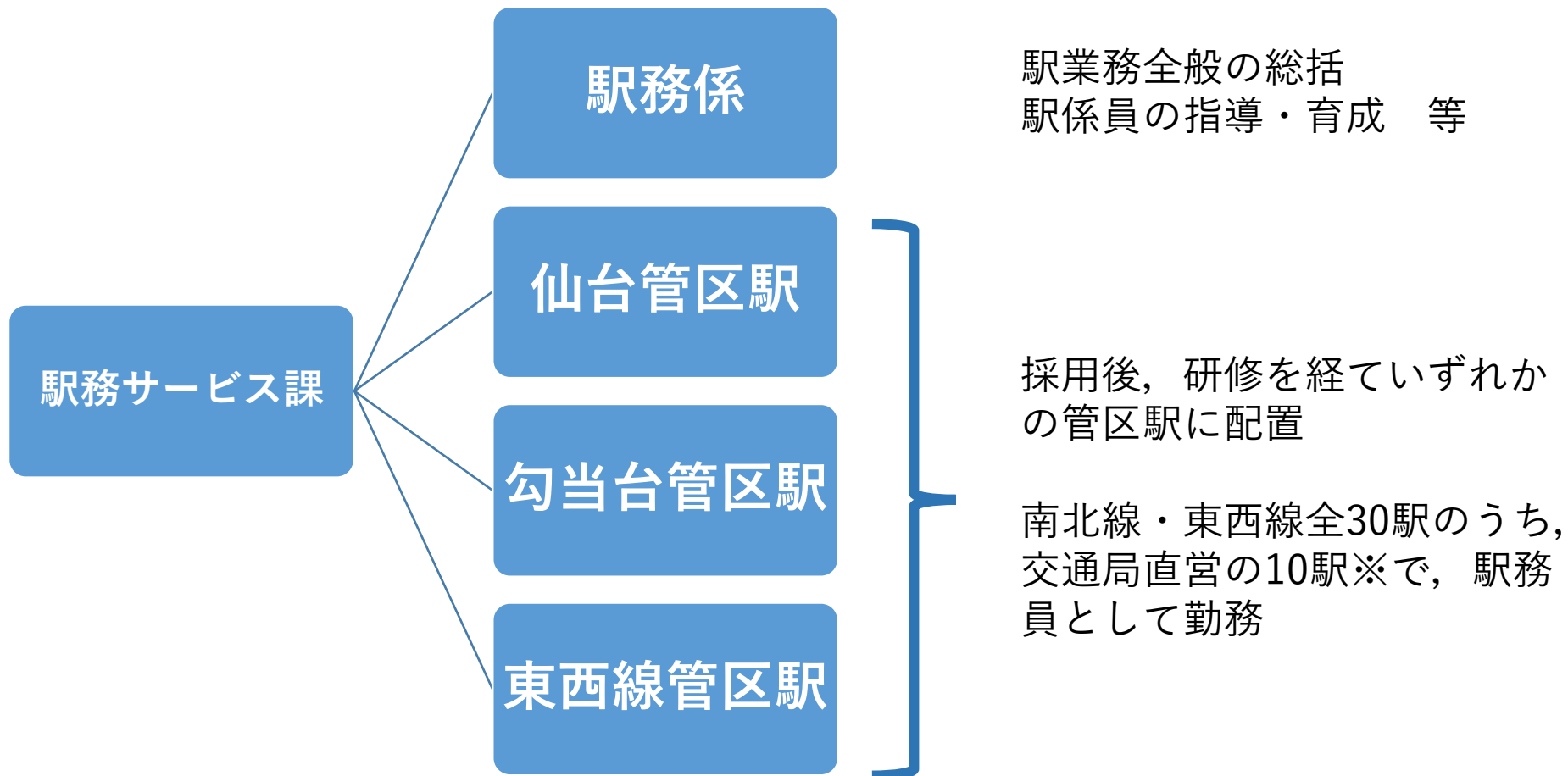
- ① 教養試験：公務員として必要な一般知識・知能の試験
- ② 論文試験：出題テーマについて記述（800字程度）
- ③ 面接試験：集団面接（1グループ3人程度）

※①と②の成績により面接試験の対象者を決定します

## ● 二次試験

- ① 適性検査：職務遂行上必要な適性を有するかについての検査
- ② 面接試験：個別面接
- ③ 身体検査：視機能，聴力，疾病及び身体機能の障害の有無等

## 6. 職種紹介（駅務員）



※【南北線】 富沢・長町南・仙台・広瀬通・勾当台公園・八乙女・泉中央  
【東西線】 荒井・仙台・八木山動物公園

# 6. 職種紹介（駅務員）

## ●業務内容

- 案内業務（乗り場・出口，駅周辺施設，バス乗り場等）
- 運賃の精算や売上金の回収
- 怪我人・急病人・車椅子や白杖使用者への対応 など

## ●勤務時間

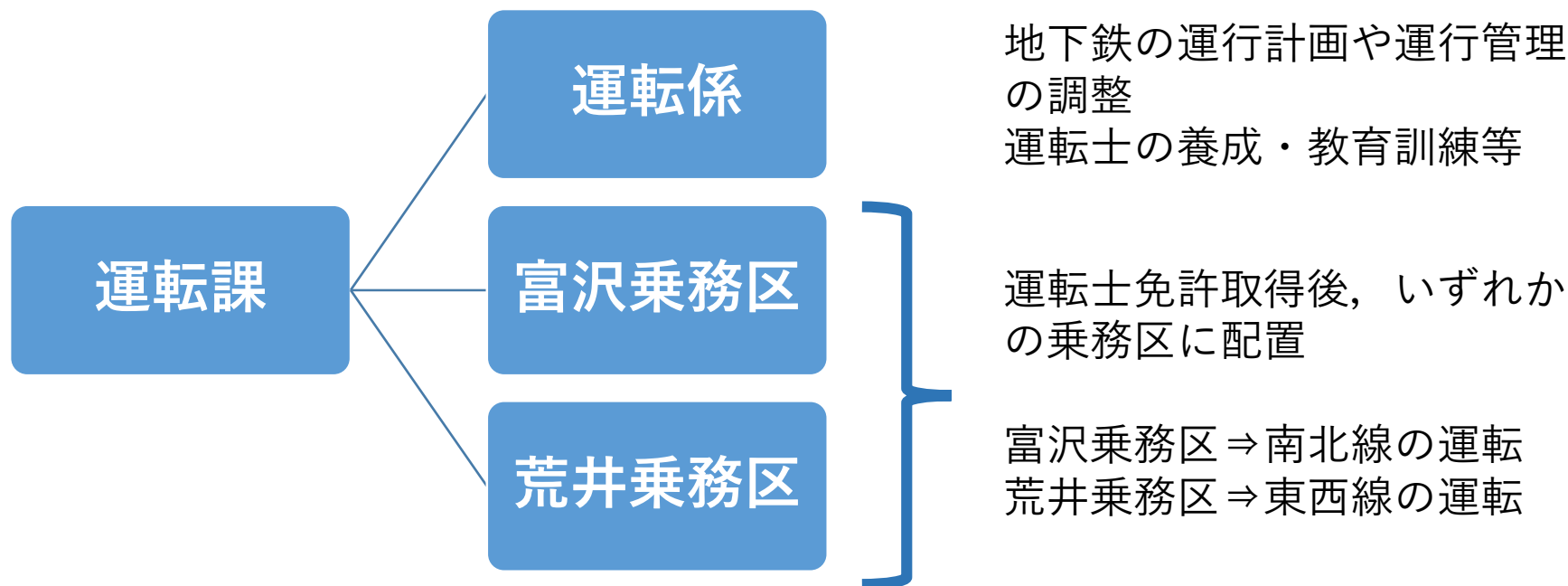
- 7日間のうち5日勤務して2日休む（公休日）という勤務サイクル  
※個人ごとに公休日は固定（例：土日・日月・月火・火水など）
- 早番・遅番・泊まり勤務（明番）があり，5日間に割り当てる

例

1日目	2日目	3日目	4日目	5日目	6日目	7日目
早番	泊まり	明番	泊まり	明番	公休	公休

泊まり勤務⇒朝9時頃に出勤し，仮眠や休憩を挟んで翌朝9時頃まで勤務をする（24時間勤務）  
日付が変わってから朝9時までの勤務が明番勤務となる。

## 7. 職種紹介（運転士）



採用2年目以降に、地下鉄運転士の免許を取得するため、東京メトロ(株)※において8～9ヶ月程度の研修あり（学科研修及び東京メトロ各路線において技能教習を実施）

※令和5年7月1日現在



# 6. 職種紹介（運転士）

## ●業務内容

- 地下鉄南北線及び東西線の運転（運転業務と車掌業務を一人で行うワンマン運転により運行）

## ●勤務時間

- 7日間のうち5日勤務して2日休む（公休日）という勤務サイクル
- 基本的には、日勤業務3日⇒泊まり勤務・明番勤務

例

1日目	2日目	3日目	4日目	5日目	6日目	7日目
日勤	日勤	日勤	泊まり	明番	公休	公休

<泊まり勤務（明番勤務）の場合>

概ね午後から出勤⇒終電近くまで休憩を挟みながら勤務⇒仮眠⇒翌日の朝早い時間帯の電車を運転⇒午前中に勤務終了

- ◆市民の安心・安全のために働く  
やりがいのある仕事
- ◆市民のために働く“公務員”
- ◆この街“仙台”で  
働き続けることのできる仕事



ご清聴ありがとうございました。



お問い合わせは  
総務課人事係まで