

【高速鉄道事業】経営比較分析表（令和3年度決算）【京都市、神戸市、福岡市 3市平均と比較】

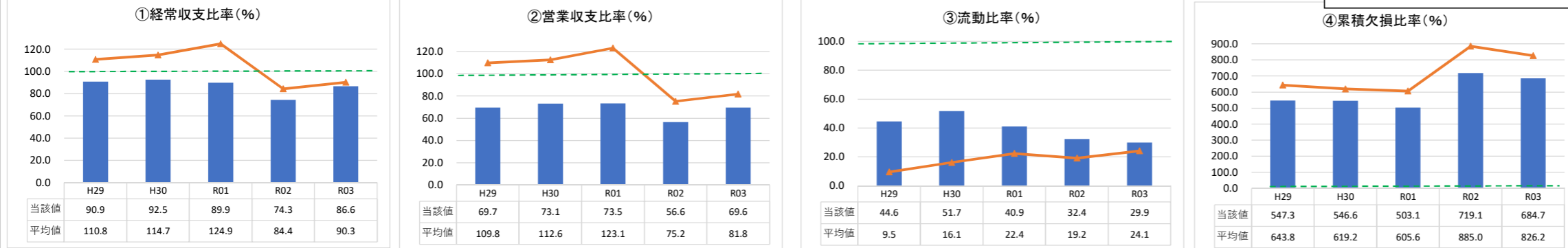
宮城県 仙台市

業務名	業種名	事業名	管理者の情報
法適用	交通事業	高速鉄道事業	自治体職員
資金不足比率 (%)	営業路線 (km)	年間走行キロ (千km)	在籍車両数 (両)
	28.7	12,572	144
職員数 (人)	管理の委託割合 (%)	民間事業者の有無	地域公共交通計画策定の有無
492			有

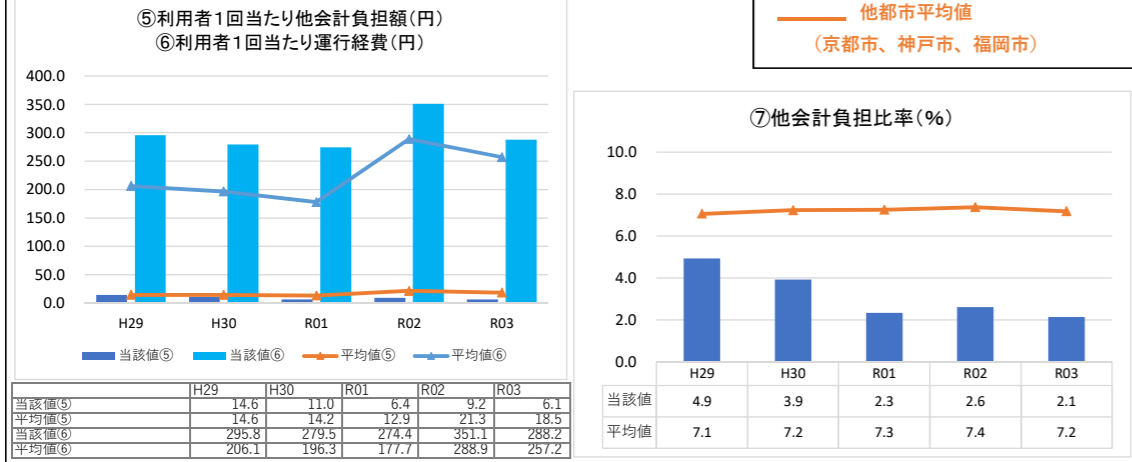
	H29	H30	R01	R02	R03
年間輸送人員 (千人)	88,358	90,893	91,683	69,601	74,982
他会計負担額 (千円)	1,291,275	996,498	588,153	637,322	460,616

1. 経営の健全性

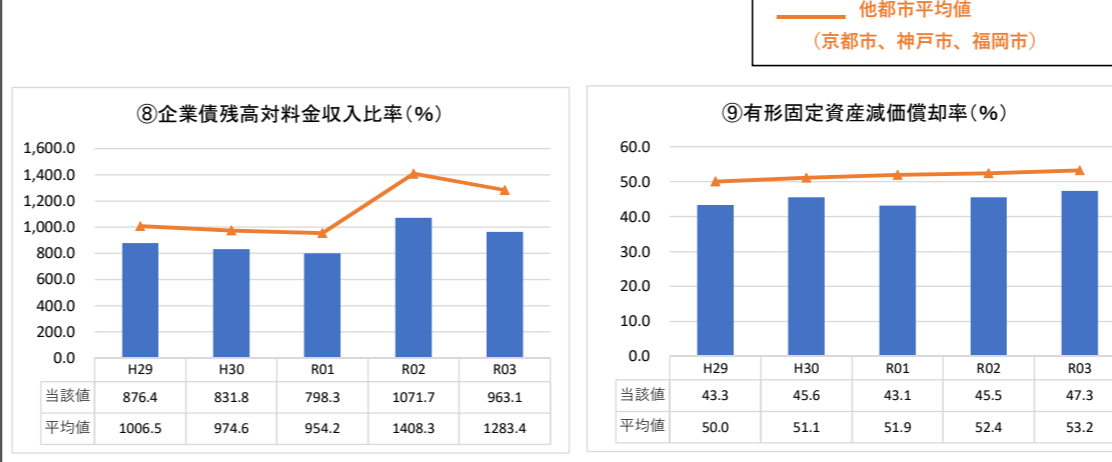
○事業の状況



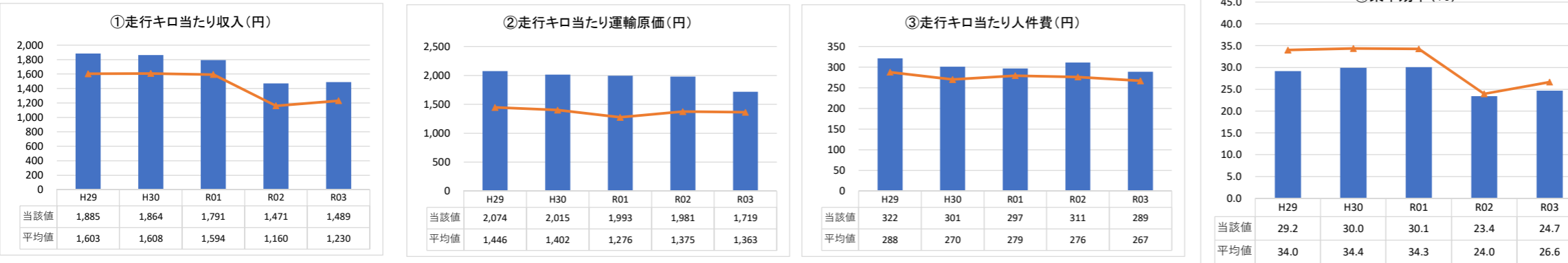
○独立採算の状況



○資産及び負債の状況



2. 経営の効率性



	仙台市	京都市	神戸市	福岡市
1. 事業開始年月日	S.62.7.15	S.56.5.29	S.52.3.13	S.56.7.26
2. 法適用年月日	S.55.4.1	S.47.4.1	S.46.10.15	S.49.4.1
3. 法適用区分	1	1	1	1
4. 管理者	1	1	1	1
(1) 管理者の情報	1	1	1	1
5. 営業路線 (km)	28.7	31.2	38.1	29.8
6. 延日営業キロ (km)	10,475.5	11,388.0	13,906.5	10,877.0
7. 駅数 (駅)	30	32	27	36
うち冷房駅数 (駅)	3	31	18	10
同比率 (%)	10.0	96.9	66.7	27.8
うちエスカレーター設置駅数 (駅)	30	32	27	36
同比率 (%)	100.0	100.0	100.0	100.0
うちエレベーター設置駅数 (駅)	30	32	27	36
同比率 (%)	100.0	100.0	100.0	100.0
8. 運転系統数 (本)	2	2	2	3
9. 期末在籍車両 (両)	144	222	250	220
10. 平均在籍車両 (両)	144	222	250	212
11. 平均年齢 (年)	22.9	28.0	14.6	30.1
12. 平均定員 (人)	124.4	121.2	128.9	125.6
13. 年間延実乗車両数 (両)	39,236	87,822	70,144	60,186
14. 走行キロ				
(1) 年間 (千km)	12,572	20,753	22,154	18,556
(2) 1日平均 (km)	34,444	56,858	60,696	50,838
15. 輸送人員 (重複分除く)				
(1) 年間 (千人)	74,982	107,684	89,566	122,497
(2) うち定期 (千人)	42,858	59,521	53,014	68,060
(3) 同比率 (%)	57.2	55.3	59.2	55.6
(4) 1日平均 (人)	205,430	295,025	245,386	335,608
16. 輸送人員 (重複分含む)				
(1) 年間 (千人)	82,457	122,705	95,519	128,531
(2) うち定期 (千人)	48,451	68,673	57,600	72,236
(3) 同比率 (%)	58.8	56.0	60.3	56.2
(4) 1日平均 (人)	225,910	336,178	261,696	352,140
17. 延人キロ				
(1) 年間 (千人キロ)	386,016	590,508	809,015	651,059
(2) うち定期 (千人キロ)	230,887	363,063	519,260	388,233
(3) 同比率 (%)	59.8	61.5	64.2	59.6
18. 旅客運輸収益				
(1) 年間 (千円)	12,675,740	18,602,951	15,972,865	20,925,020
(2) うち定期 (千円)	5,661,498	8,193,278	7,337,938	8,897,219
(3) 同比率 (%)	44.7	44.0	45.9	42.5
(4) 1日平均 (円)	34,728,055	50,966,989	43,761,274	57,328,822
19. 料金のたて方				
(1) 均一制 (円)	-	-	-	-
(2) 対キロ区間制				
初乗り (km)	3	3	3	3
初乗り料金 (円)	210	220	210	210
1区 (km)	3	4	3	4
1区増料 (円)	-	30	30	50
20. 現行料金実施年月日	R.1.10.1	R.1.10.1	R.1.10.1	R.1.10.1
21. 暫定料金				
(1) 実施年月日				
(2) 解除年月日				
22. 定期券割引率				
(1) 通勤				
1カ月 (%)	35.0	30.1	35.3	35.1
3カ月 (%)	38.3	33.6	38.6	38.4
(2) 通学				
1カ月 (%)	50.0	50.1	63.1	60.1
3カ月 (%)	52.5	52.6	64.9	62.0
23. 職員数				
(1) 損益勘定所属職員 (人)	481	673	644	622
(2) 資本勘定所属職員 (人)	11	-	13	74
(3) 計 (人)	492	673	657	696

(注) 1.「法適用区分」 1…当然全部 2…条例全部 3…条例財務
 2.「管理者」 1…設置 2…非設置
 3.「管理者の情報」 1…自治体職員 2…民間企業出身 3…学術・研究機関出身 4…その他

(令和3年度総務省地方公営企業年鑑より)