

仙台市地下鉄八乙女駅 1 階店舗出店者募集要領

仙台市交通局(以下、「交通局」とする。)では、次のとおり仙台市地下鉄八乙女駅 1 階ピロティ内店舗(以下、「店舗」とする。)の運営事業者(以下、「出店者」とする。)を募集します。

出店を希望される方は、この募集要領及び関係法令等をご承知の上、お申し込みください。

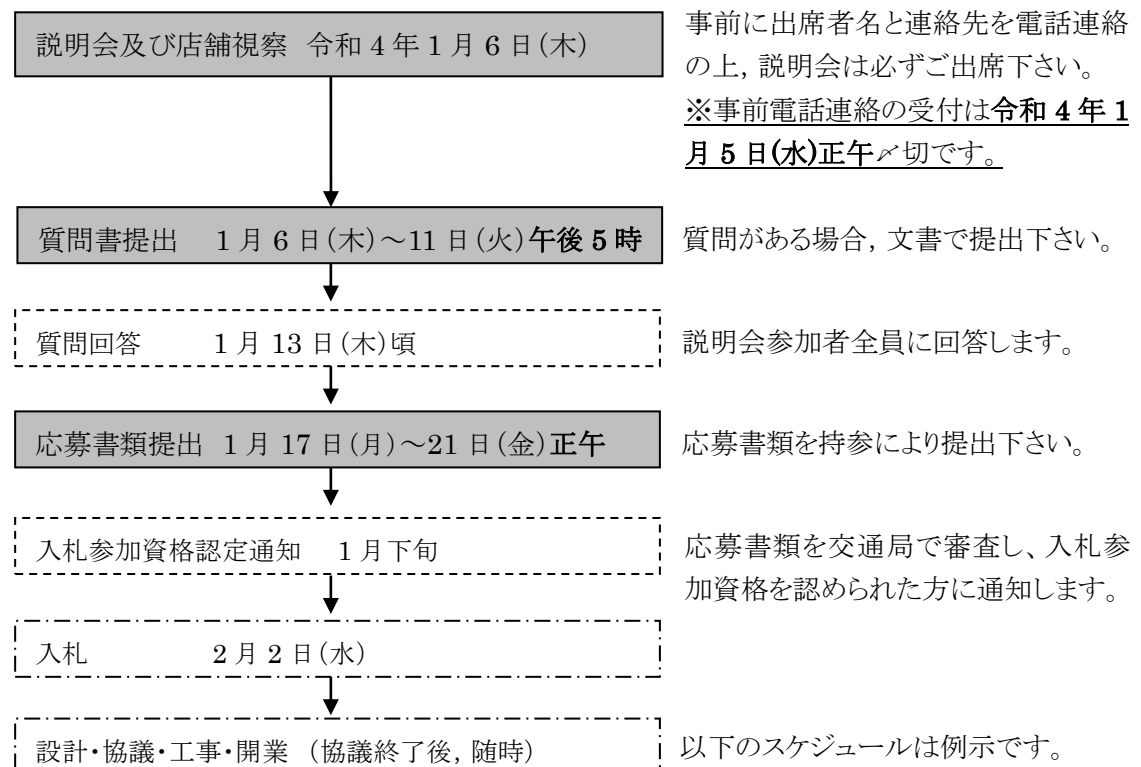
I. 募集概要

1 募集物件

所 在	八乙女駅 仙台市泉区八乙女中央一丁目 4 番 10 号
場 所	1 階ピロティ内 参考資料「店舗位置図」のとおりに
面 積	32.33 ㎡(店舗面積)及びプロパンガス設置場所
設 備	電気・水道設備、厨房設備(レンジフード) ※都市ガスはありません。 ※その他の現況設備は、原則として原状回復により撤去予定です。
募集業種	飲食店 ※「飲食店」の定義は消防法によるものとします。
最低賃料	132,700 円/月(税別) ※最低賃料を最低入札価格として一般競争入札を実施し、落札価格(月額・税別)に消費税相当額を合算した額が貸付料となります。

2 スケジュール

募集から店舗開業までの流れは次のとおりです。



Ⅱ．条件

1 入札参加資格

- (1) 地方自治法施行令(昭和22年政令第16号)第167条の4第1項各号の規定のいずれにも該当しない者であること。
- (2) 個人の場合は仙台市内に住所を、法人の場合は仙台市内に本店又は支店・営業所・店舗等を有し、市税の滞納がないこと。
- (3) 個人の場合は公募時から過去3年以内に飲食店の経営又は店長相当職の経験を、法人の場合は飲食店の運営実績(フランチャイズ契約等による事業実績を含む)を有すること。
- (4) 暴力団員による不当な行為の防止等に関する法律(平成3年法律第77号)第2条に規定する暴力団等との関係を有していないこと。なお、応募者について、宮城県警本部へ氏名・生年月日・性別・役職名等の情報を提供し、暴力団等との関係の有無を照会する場合があります。
- (5) 公共の安全及び福祉を脅かすおそれのある団体との関係を有していないこと。

2 契約上の条件

(1) 契約形態

この契約は、地方自治法(昭和22年法律第67号)第238条の4第2項第4号の規定に基づく行政財産の一時貸付け(賃貸借契約)とします。また、この契約は借地借家法(平成3年法律第90号)第38条に規定する定期建物賃貸借契約であり、契約期間満了により契約が終了し、更新は行いません。

(2) 貸付期間

貸付期間は、令和4年4月1日から令和11年3月31日までの7年間とします。

貸付期間には、工事期間及び原状回復の期間を含みます。

(3) 貸付料

貸付料は、交通局が算定した最低賃料(月額・税別)を最低入札価格として一般競争入札を実施し、落札価格(月額・税別)に消費税相当額を合算した額とし、毎月、前払いしていただきます。

貸付料は、原則として令和4年4月1日より起算します。ただし、店舗開設のために工事の必要がある場合で、このため令和4年4月1日からの店舗営業ができない場合は、当該工事着手日もしくは令和4年6月1日のいずれか早い日から起算し、貸付期間が1ヶ月未満の月の貸付料は日割計算とします。

(4) 水道光熱費

水道及び下水道使用料は、子メーターによる実費相当額を交通局に納入していただきます。

電気及びプロパンガスの使用にあたっては、出店者が供給者と直接契約して下さい。

(5) 入札保証金

免除します。

(6) 契約保証金

契約の締結後、月額貸付料(税別)の3ヶ月分を契約保証金として納めていただきます。

保証金は貸付料・水道及び下水道使用料の納入を延滞した場合に充当するほか、賃貸借契約に伴う一切の損害賠償に充当します。

保証金は契約終了時、原状回復を確認した後に返還します。返還に際し利子は付しません。

(7) 店舗の運営からの撤退

契約期間中に退店を希望する場合は、原則として3ヶ月前までの申し出があった場合に限り認めることとします。

(8) 原状回復

退店する際は、出店者の財産部分を原状回復していただきます(壁や床の穴等の修繕を含む)。
ただし、原状とは前運営事業者から引き継いだ資産についても撤去した状態を言います。また、交通局の承認を得て撤去した資産は回復する必要はありません。

(9) 損害賠償及び補償

- ① 出店者は、使用にあたり交通局又は第三者に損害を与えたとき、すべて出店者の責任でその損害を賠償しなければならないこととします。
- ② 各種の許認可関係及び交通局の事情等により、店舗の営業が不可能となった場合であっても、交通局は一切の補償をしないものとします。

(10) その他

契約書の契約内容をすべて遵守していただきます。

3 設置及び営業上の条件

(1) 設置条件

- ① 店舗は現行出店者が退去した後の状態で引き渡されます。交通局が設置した設備で不要なものは交通局の承認を得て撤去して下さい。その他、現地にある現行出店者の設備について、再利用を希望する場合は、現行出店者との協議によります。
- ② 店舗の改装や設備の増減設は、交通局と協議、承認を得たうえで、出店者の負担において行うものとします。ただし、駅舎の構造及び法規制等から希望どおり実施できない場合がありますので、あらかじめご了承ください。
- ③ 店舗の改装等により関係法令(消防法等)に不適合な部分が発生した場合は、交通局と協議のうえ、出店者にて設備等を整備していただきます。
- ④ 店舗の増築や建て替えはできません。
- ⑤ 電源(50A)、給排水はありますが、都市ガス設備はありません。現状では現行出店者が設置したプロパン設備、固定電話、空調設備及びトイレ設備がありますが、再利用を希望する場合は、現行出店者との協議によります。
- ⑥ 各種許認可に関する協議、申請手続きは出店者が行うものとします。
- ⑦ 出店者が設置した設備及び現行出店者との協議により再利用する設備は、原則として出店者の所有及び管理となります。
- ⑧ 営業開始後、共用設備の保守点検等を行う際に、店舗設備等に影響を与えることがあります。
- ⑨ 貸付期間中に交通局資産の厨房設備(レンジフード)が故障等で使用できなくなった場合、交通局は修繕対応をしません。

(2) 営業条件

- ① 業種は飲食店とします。(「飲食店」の定義は消防法によるものとします。)
- ② 営業は出店者が自ら行うものとし、原則として第三者に譲渡又は転貸することはできませんが、交通局が承認する者とのフランチャイズ契約による運営を妨げるものではありません。
- ③ 公序良俗に反する行為及び地下鉄の施設としてふさわしくないと交通局の判断する行為はできません。(例:切符類値引き販売、風営法にかかる風俗営業及び性風俗関連特殊営業並びにこれらの類の営業行為、暴力団施設その他暴力的な活動、宗教活動、政党その他政治的活動、その他法令違反等)
- ④ 営業時間はあらかじめ交通局の承認を得るものとします。
- ⑤ 搬出入用の駐車スペースはありません。バスターミナルへの車両進入は禁止です。
- ⑥ 鉄道事業を優先とし、交通局が行う安全輸送の確保、駅施設の維持管理等の点検工事、及び停

電作業に協力して下さい。

- ⑦ 店舗の清掃や塵芥処理は、出店者の責任において行うこととします。店舗にはごみ箱を設置し、周辺のごみの発生をできる限り防ごう努めて下さい。また、店舗周辺の美化に努めて下さい。その他、店舗で生じた営業ごみ等の排出は、交通局が指定する場所で行うものとします。出店者は当該指定場所にごみストッカー等の設備を交通局の指示の下、設置し、当該設備に営業ごみ等を排出し、ごみ収集業者に回収させるものとします。
- ⑧ 駅売店のリニューアル等により営業環境が変化することがあります。
- ⑨ 出店者は駅舎の消防計画に従い、店舗における火気取締責任者を定め、従業者各自は火元責任者として火気管理等を行い、災害発生時は初期消火活動等にあたることとします。
- ⑩ 店舗の外を使用する場合(のぼりを道路上に設置する等)は、出店者が関係機関との必要な調整を行ってください。

Ⅲ．応募手続き

(1) 説明会【必須】

次のとおり説明会を開催しますので、出店希望者や出店をご検討なさる方は必ずご参加下さい(参加がない場合は入札に参加できません)。

参加にあたっては、事前に本件窓口(p7 参照)まで、電話により出席者氏名と連絡先を連絡下さい。個人で入札に参加しようとする方が、やむを得ず説明会当日に参加できない場合は、事前に交通局の承諾を得た上で、代理人を立てることは可とします。

※事前電話連絡の受付は令和4年1月5日(水)正午〆切です。

説明会日時 : 令和4年1月6日(木)午前9時30分より(約1時間程度を予定)

説明会会場 : 地下鉄勾当台公園駅業務習得室(勾当台公園駅定期券発行所の隣)

※参加者は法人の場合は各社2名までとします。申込多数の場合は説明会を複数回に分ける場合があります。

(2) 店舗視察【任意】

説明会終了後、八乙女駅に移動し店舗視察を実施します。ご希望の方は、説明会当日に交通局担当者までお申し付け下さい。同駅への移動費用は参加者のご負担となります。視察終了は午前11時30分頃を予定しています。

なお、説明会への参加は必須ですが、店舗視察への参加は任意とします。

(3) 質問【任意】

説明会に参加のうえ、本募集要領の内容について不明な点がある場合は、質問書面(様式任意)を E-mail 又は FAX により本件窓口(p7 参照)まで送信して下さい。また、送信後は窓口開設時間内に電話により着信を確認して下さい。

質問受付期間: 令和4年1月6日(木)～令和4年1月11日(火)午後5時まで

質問への回答は令和4年1月13日(木)頃、説明会参加者全員に E-mail 又は FAX により回答します。なお、この質問回答をもって、本要領の補完、追加といたします。

(4) 応募書類の提出【必須】

以上の説明及び質疑をご理解いただいたうえで、出店を希望する場合は、次の応募書類を作成し、本件窓口(p7 参照)まで直接持参してください。郵送等による受付は行いません。

提出期間:令和 4 年 1 月 17 日(月)～令和 4 年 1 月 21 日(金)正午[※]切

(受付時間:平日午前 9 時～午後 5 時、ただし正午～午後 1 時を除く。最終日 21 日(金)は正午[※]切)

[応募書類(各 1 部)]

- ① 入札参加申込書・誓約書(様式 1)
- ② 事業計画書(様式 2)
- ③ 資金計画書(様式 3)
- ④ 個人の場合は住民票の写し、法人の場合は商業登記簿(履歴事項全部証明書)の写し
※発行後 3 ヶ月以内のものに限ります。
- ⑤ 市税の滞納がないことの証明書
※市税の課税の有無にかかわらず、申請書を持参のうえ、区役所、総合支所税務担当課において交付(1通 300 円の手数料が必要です。)を受けてください。
- ⑥ 飲食店運営実績等が客観的にわかる書類の写し(保健所の発行する営業許可書等)

Ⅳ. 入札参加資格の認定及び入札

1 入札参加資格の認定

ご提出いただいた応募書類をもとに、交通局において審査し、入札への参加の認否を、「一般競争入札参加資格認定通知書」にて通知します。

※入札参加資格を満たさない場合、又は以下のア～エのいずれかに該当する場合は入札への参加を認めません。

- ア. 令和 4 年 1 月 6 日開催の説明会に参加していない場合
- イ. 応募書類の記載内容が、本要領による設置条件及び営業条件を満たさない場合
- ウ. 応募書類の記載内容の実現が不可能であると交通局が判断する場合
- エ. 応募書類に重大な不備がある場合

2 入札及び開札の日時、場所等

(1) 入札及び開札の日時

令和 4 年 2 月 2 日(水) 午後 2 時 00 分

(2) 入札及び開札の場所

仙台市交通局本庁舎 5 階入札室(仙台市青葉区木町通一丁目4番 15 号)

(3) 入札の受付等

- ①入札開始時刻の 30 分前から受付を行います。
- ②入札を開始した後は入室できません。(入札に参加できません。)
- ③一般競争入札参加資格認定通知書の写しを提出してください。
- ④代表者(代表取締役、支店長等)以外の担当者等が代理人として入札を行う場合は、委任状(様式 5)を提出してください。(委任状を提出しない場合は入札に参加できません。)

3 入札及び開札方法等

(1) 入札方法

- ①入札場所には、各社 1 名の入札者(実際に入札を行う方)以外は入室できません。
- ②入札執行者が特にやむを得ない事情があると認めた場合のほか、開札が終了するまで退室することはできません。
- ③入札書(様式 4)を次のとおり作成し、持参してください。
 - ・入札金額の欄には契約を希望する月額貸付料(税抜)を記入してください。ただし、交通局が定める最低賃料以上の金額としてください。
 - ・ペン又はボールペンを使用してください。(鉛筆等の容易に消去可能な筆記用具は使用しないでください。)
- ④入札執行者の指示にしたがい、入札書を任意の封筒に入れて入札箱に投函してください。
- ⑤入札書の記載事項の訂正及び再度の入札等に備えるため、入札書に使用する印鑑を持参してください。ただし、この場合入札金額の訂正はできません。

(2) 開札及び落札者の決定方法

- ①入札参加者全員の入札終了後、直ちに開札を行います。
- ②交通局が定める最低賃料以上で、最高の価格をもって入札した者を落札者とします。
- ③落札となるべき同じ価格の入札をした者が 2 者以上あるときは、直ちに「くじ」によって落札者を決定します。くじ引きの辞退は認められません。
- ④入札者又は落札者がいないときは、直ちに希望者により再度の入札を行う場合があります。
- ⑤再度の入札で入札者又は落札者が無いときは随意契約に移行し、見積合せで相手方を決定する場合があります。
- ⑥落札者はその権利を他者に譲ることはできません。

4 入札の無効

次の各号のいずれかに該当する入札書は無効とし、無効の入札書を提出した者を落札者としていた場合には落札決定を取り消します。

- ①入札参加資格のない者が提出した入札書
 - ②一の入札について同一の者がした二以上の入札書
 - ③入札者の記名・押印のない入札書
 - ④最低賃料を下回る入札額を記載した入札書
 - ⑤入札額その他重要事項の記載が不明確な入札書
 - ⑥その他入札に関する条件に違反した入札書
- ※①～③については、入札書全体を無効とします。

5 契約の締結

- (1) 落札者は、交付された契約書に記名押印し、落札決定の日から 5 日(その期間中に日曜日、土曜日又は祝日があるときは、その日数を除く。)以内に契約書の取交わしを行うものとします。ただし、落札者が遠隔地にある等特別の事情があるときは、その事情に応じて交通局が別に定めた期日までとします。)
- (2) 落札者が前項の期間内に契約書に記名押印しないときは、契約を締結しないものとみなす場合があります。その場合、仙台市の一般競争入札に参加することができなくなることがあります。
- (3) 本契約は本市と落札者との双方が契約書に記名して押印しなければ確定しないものとします。

6 決定の取り消し

落札決定後、契約締結までの間に次に掲げるいずれかの事由に該当することとなったときは、当該落札決定を取り消し契約締結は行いません。この取り扱いにより、落札者に損害が発生しても、本市は賠償する責任を負いません。

- (1) 「Ⅱ. 条件 1 入札参加資格」各号のいずれかに該当しないこととなったとき。
- (2) 入札参加申込書又はその他の提出書類に虚偽の事項を記載したことが明らかになったとき。
- (3) 本要領に定める条件による出店または営業ができなくなった場合

V. その他

1 その他

- (1) 提出された書類は返却しません。
- (2) 入札をした者は、入札後、この要領、契約書案、特記仕様書、質問回答等についての不知又は不明を理由として、異議を申し立てることはできません。
- (3) 要領について疑義が生じた場合は、交通局の解釈によります。
- (4) 仙台市情報公開条例の規定により応募書類等の公文書の開示請求があった場合は、同条例の規定により全部又は一部を開示する場合があります。
- (5) 申込及び契約の手続きに関する一切の費用については、応募者又は出店者の負担となります。
- (6) 入札結果(落札者、落札額等)については交通局ホームページ等により公表します。
- (7) 消費税法の改正等により消費税率が改正された場合、改正後の税率を適用するものとします。

2 本件窓口及び問合せ先

〒980-0801 仙台市青葉区木町通一丁目4番 15 号

仙台市交通局鉄道管理部営業課調整係(仙台市交通局本庁舎6階)

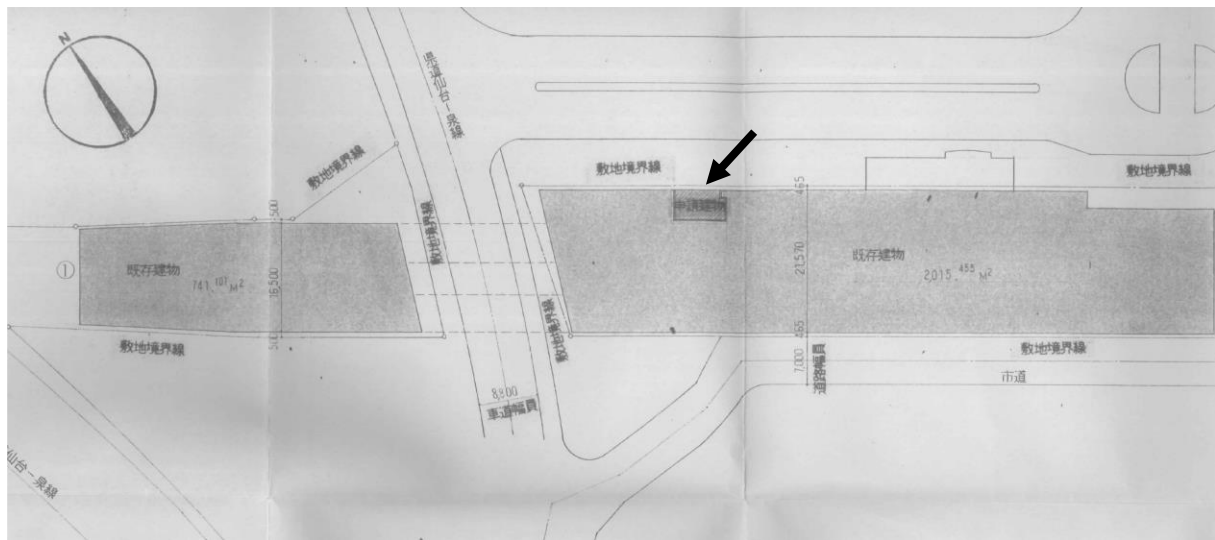
TEL :022-712-8330 FAX: 022-224-4559 E-mail:kot051110@city.sendai.jp

※窓口開設時間は平日午前9時～午後5時(ただし、正午から午後1時を除く)。

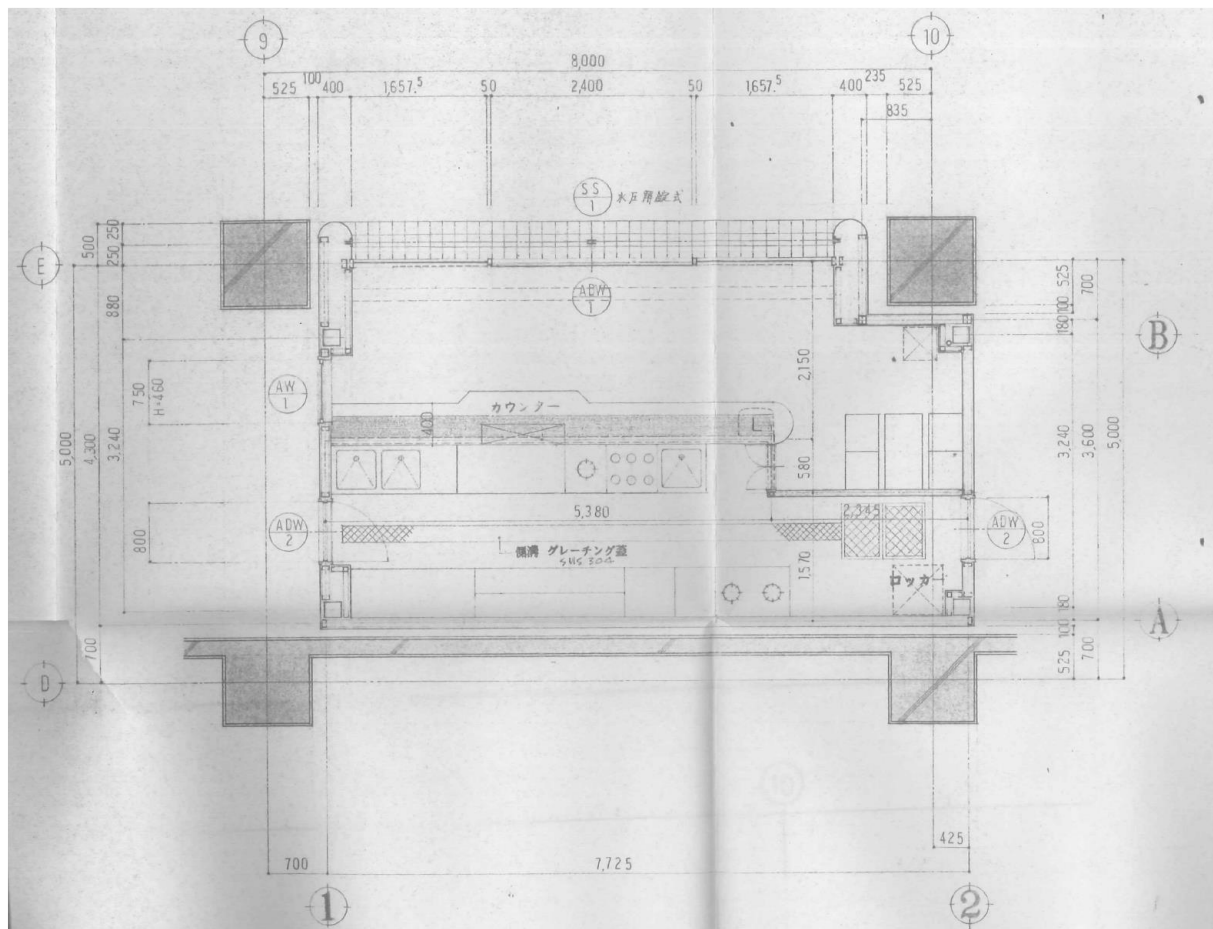
※手続きに関する問い合わせは随時受け付けます。本要領の内容に関する質問はⅢ.(3)参照。

(参考資料)

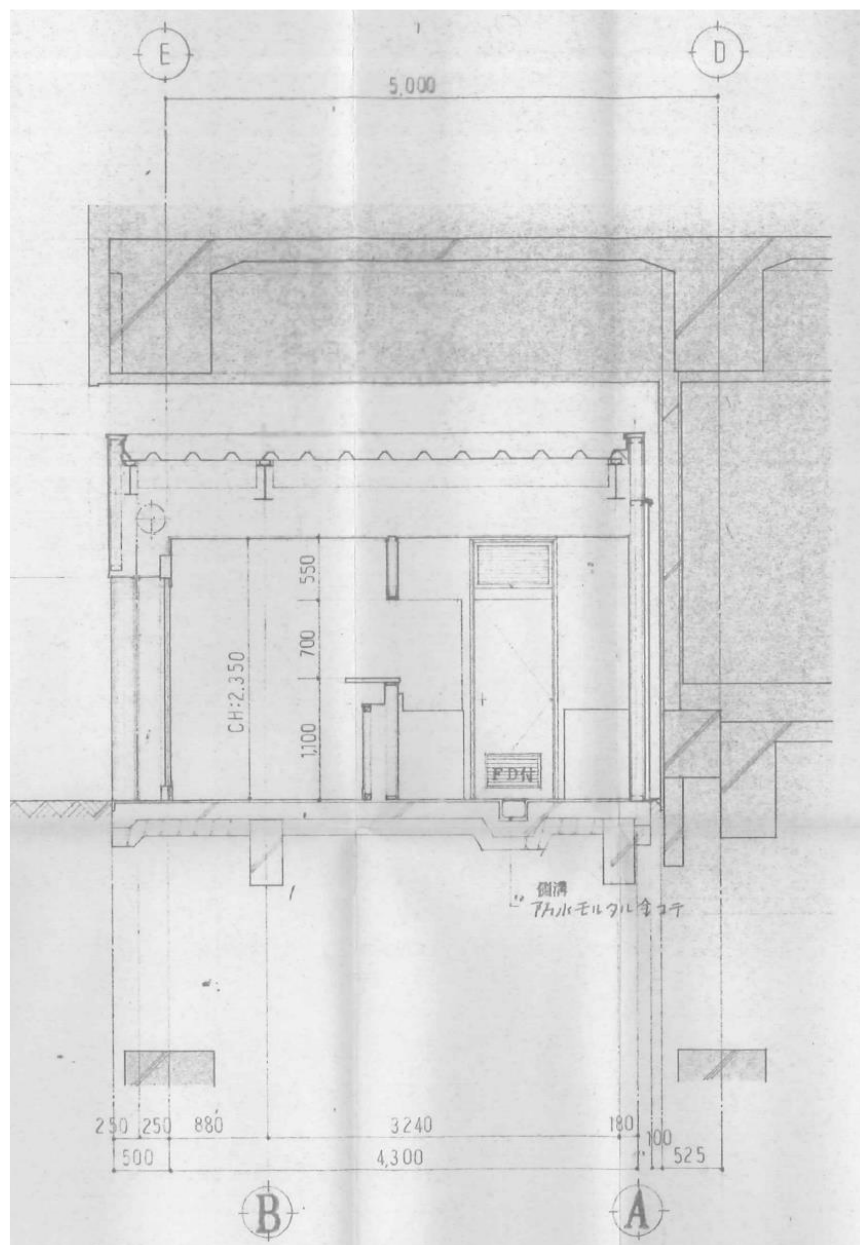
・店舗位置図



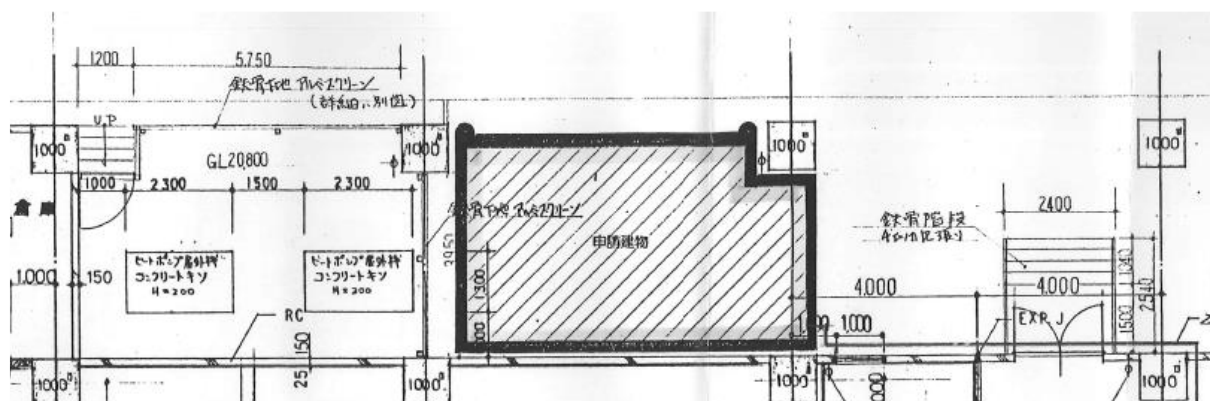
・店舗平面図(竣工図のため、現況とは一部異なる場合があります。)



・店舗立面図(竣工図のため、現況とは一部異なる場合があります。)



・店舗周辺拡大図



・店舗設備データ(現状)

消防設備:自動火災報知設備及び放送設備

水道設備:駅舎から給水

電気設備:交通局が当該店舗用に契約(契約種別:従量電灯C, 契約容量:10kVA)

ガス:出店者がプロパンガス事業者と契約

- ・八乙女駅利用者データ

⇒別添「南北線の月別乗車人員について(速報値)」を参照してください。

- ・地下鉄の運賃と所要時間

⇒別添「地下鉄運賃と駅間所要時間」を参照してください。

南北線の月別乗車人員について（速報値）

令和元年度

(1日平均、単位：人)

駅名	4月	5月	6月	7月	8月	9月	10月	11月	12月	1月	2月	3月	年間平均
泉中央	23,300	22,400	23,400	23,400	20,800	21,300	22,000	22,700	22,000	20,000	19,200	16,100	21,400
八乙女	7,200	6,900	7,100	7,300	6,600	6,800	6,800	7,000	6,900	6,500	6,300	5,600	6,700
黒松	3,600	3,500	3,600	3,700	3,400	3,500	3,500	3,600	3,600	3,400	3,300	3,000	3,500
旭ヶ丘	6,100	6,000	6,200	6,300	5,900	5,900	6,100	6,100	6,000	5,400	5,500	4,600	5,800
台原	5,300	5,100	5,300	5,400	4,800	5,000	5,100	5,100	5,100	4,800	4,800	4,000	5,000
北仙台	7,200	7,000	7,500	7,400	6,500	6,800	7,100	7,100	7,000	6,500	6,400	5,500	6,800
北四番丁	7,400	6,900	7,400	7,600	6,600	6,800	7,200	7,200	7,000	6,700	6,800	6,000	7,000
勾当台公園	13,800	13,900	14,000	14,600	13,900	14,100	13,700	13,700	15,800	12,900	13,200	11,800	13,800
広瀬通	9,000	8,700	8,900	9,100	8,800	8,600	8,700	8,900	9,200	8,300	8,300	7,500	8,700
仙台	42,000	40,500	41,800	42,200	39,300	39,100	38,800	40,100	40,300	36,700	35,700	29,900	38,900
五橋	5,000	4,800	5,200	5,300	4,300	4,600	5,000	4,900	4,800	4,500	4,500	3,800	4,700
愛宕橋	2,200	2,100	2,200	2,300	2,100	2,100	2,100	2,100	2,100	2,100	2,000	1,700	2,100
河原町	4,500	4,400	4,600	4,600	4,300	4,300	4,300	4,400	4,500	4,200	4,100	3,700	4,300
長町一丁目	3,600	3,500	3,600	3,700	3,400	3,400	3,400	3,500	3,500	3,300	3,200	2,900	3,400
長町	7,900	7,800	7,300	7,500	6,900	7,000	7,300	7,400	7,400	6,700	6,700	5,700	7,100
長町南	10,100	9,800	10,200	10,400	9,600	9,700	9,500	9,800	9,900	9,100	8,800	7,700	9,500
富沢	6,900	6,200	6,700	6,700	6,000	6,300	6,300	6,500	6,400	6,000	5,900	5,200	6,300
計	165,100	159,500	165,000	167,500	153,200	155,300	156,900	160,100	161,500	147,100	144,700	124,700	155,000
計(平日平均)	188,900	186,900	188,000	187,400	181,300	179,600	182,900	182,700	186,800	180,100	173,000	149,200	180,500

令和2年度

(1日平均、単位：人)

駅名	4月	5月	6月	7月	8月	9月	10月	11月	12月	1月	2月	3月	年間平均
泉中央	10,200	9,000	15,400	15,600	13,900	16,000	17,600	16,600	16,700	14,700	15,400	15,600	14,700
八乙女	3,800	3,300	5,400	5,500	4,700	5,300	5,800	5,400	5,600	5,000	5,200	5,200	5,000
黒松	2,100	1,900	2,900	2,900	2,600	2,900	3,200	3,000	3,100	2,800	2,900	2,900	2,800
旭ヶ丘	3,100	2,900	4,400	4,500	4,000	4,600	4,800	4,500	4,600	4,100	4,300	4,400	4,200
台原	2,800	2,600	4,000	4,200	3,600	4,100	4,300	4,100	4,300	4,000	4,100	4,000	3,800
北仙台	3,800	3,400	5,400	5,600	4,900	5,500	6,000	5,600	5,900	5,400	5,600	5,400	5,200
北四番丁	4,500	3,800	5,800	6,000	5,300	6,000	6,300	5,900	6,200	5,800	6,100	6,200	5,700
勾当台公園	8,400	7,300	10,800	10,900	9,700	11,000	11,400	10,700	11,600	10,200	11,000	11,300	10,400
広瀬通	4,900	4,200	6,600	6,800	6,000	6,700	7,100	6,700	7,000	6,400	6,700	6,700	6,300
仙台	18,100	16,200	27,500	28,600	25,800	29,200	31,300	29,700	30,400	27,100	28,400	28,500	26,700
五橋	2,700	2,300	3,600	3,900	3,300	3,900	4,100	3,800	4,000	3,700	4,000	3,900	3,600
愛宕橋	1,100	1,000	1,600	1,700	1,500	1,700	1,800	1,700	1,800	1,700	1,700	1,600	1,600
河原町	2,500	2,300	3,400	3,600	3,200	3,500	3,800	3,500	3,700	3,400	3,600	3,600	3,300
長町一丁目	2,100	1,900	2,900	2,900	2,600	2,900	3,000	2,800	3,000	2,700	2,800	2,800	2,700
長町	3,900	3,400	5,400	5,600	5,000	5,600	6,000	5,700	5,800	5,400	5,900	5,800	5,300
長町南	4,900	4,400	7,100	7,300	6,700	7,500	8,000	7,500	7,900	7,000	7,200	7,200	6,900
富沢	3,700	3,200	5,100	5,200	4,600	5,200	5,700	5,300	5,300	4,900	5,200	5,300	4,900
計	82,600	73,100	117,300	120,800	107,400	121,600	130,200	122,500	126,900	114,300	120,100	120,400	113,100
計(平日平均)	105,000	101,200	136,300	146,100	139,500	146,400	150,300	149,900	154,600	146,900	147,600	140,000	138,700

令和3年度

(1日平均、単位：人)

駅名	4月	5月	6月	7月	8月	9月	10月	11月	12月	1月	2月	3月	年間平均
泉中央	15,100	15,200	17,700	16,800	14,000	14,600	17,500	18,200					16,100
八乙女	5,000	4,800	5,600	5,400	4,600	4,800	5,500	5,700					5,100
黒松	2,800	2,800	3,200	3,000	2,600	2,800	3,100	3,200					2,900
旭ヶ丘	4,200	4,000	4,800	4,500	4,000	4,200	5,000	5,000					4,400
台原	3,900	3,800	4,400	4,300	3,700	3,900	4,400	4,400					4,100
北仙台	5,300	5,200	6,100	5,800	4,900	5,100	6,000	6,100					5,600
北四番丁	5,900	5,500	6,500	6,300	5,600	5,800	6,400	6,400					6,000
勾当台公園	10,300	9,500	11,300	11,000	9,900	10,000	11,400	11,500					10,600
広瀬通	6,200	5,800	6,800	6,800	6,000	6,100	6,900	7,100					6,500
仙台	27,200	27,100	31,600	31,200	26,900	27,200	32,000	32,900					29,500
五橋	3,700	3,500	4,200	4,200	3,500	3,600	4,200	4,300					3,900
愛宕橋	1,500	1,500	1,800	1,700	1,500	1,600	1,800	1,800					1,700
河原町	3,400	3,300	3,800	3,700	3,300	3,400	3,800	3,800					3,600
長町一丁目	2,800	2,600	3,100	3,000	2,600	2,700	3,000	3,000					2,900
長町	5,400	5,400	6,200	6,000	5,300	5,400	6,400	6,500					5,800
長町南	6,800	6,600	7,800	7,700	6,700	6,800	7,800	8,100					7,300
富沢	5,100	4,900	5,900	5,600	4,900	5,000	5,700	5,900					5,400
計	114,600	111,500	130,800	127,000	110,000	113,000	130,900	133,900					121,400
計(平日平均)	136,700	144,800	150,500	153,100	133,600	137,000	153,500	158,500					146,000

※ 東西線の駅で乗車し、南北線の駅で降車した人を含む。有人改札の利用人員は含まない。

※ 速報値とは各駅の自動改札機を通過した人員を集計したものであり、輸送統計の数値とは異なる。

地下鉄運賃と駅間所要時間

○乗車駅、降車駅ともに東西線の駅であれば左上青枠内の運賃と所要時間をご覧ください。
○乗車駅、降車駅ともに南北線の駅であれば右下緑枠内の運賃と所要時間をご覧ください。

○東西線と南北線を乗り換えて利用する場合は赤枠内の運賃と所要時間をご覧ください。
○東西線と南北線の乗り換え時分として5分を加算しています。

		東西線												南北線																			
		八木山動物公園	青葉山	川内	国際センター	大町西公園	青葉通一番町	仙台	宮城野通	連坊	薬師堂	卸町	六丁の目	荒井	泉中央	八乙女	黒松	旭ヶ丘	台原	北仙台	北四番丁	勾当台公園	広瀬通	仙台	五橋	愛宕橋	河原町	長町一丁目	長町			長町南	富沢
東西線	八木山動物公園		200	250	250	250	250	300	300	300	330	330	360	360	360	360	360	330	330	330	300	300	300	300	300	300	300	330	330	330	360	八木山動物公園	
	青葉山	3分		200	200	200	250	250	250	300	300	300	330	330	360	330	330	330	300	300	300	250	250	250	250	250	300	300	300	330	330	青葉山	
	川内	6分	2分		200	200	200	200	250	250	250	300	300	330	330	330	300	300	300	250	250	250	250	200	250	250	250	300	300	330	330	川内	
	国際センター	7分	4分	1分		200	200	200	200	200	200	300	300	330	330	330	300	300	300	250	200	200	200	200	200	200	200	250	300	300	300	国際センター	
	大町西公園	9分	5分	3分	1分		200	200	200	200	200	300	300	300	330	300	300	300	250	250	200	200	200	200	200	200	250	250	300	300	300	大町西公園	
	青葉通一番町	10分	7分	4分	3分	1分		200	200	200	200	250	300	300	330	300	300	250	250	250	200	200	200	200	200	200	200	250	250	250	300	青葉通一番町	
	仙台	12分	9分	6分	5分	3分	2分		200	200	200	250	250	300	300	300	250	250	250	250	200	200	200		200	200	200	250	250	250	300	仙台	
	宮城野通	14分	11分	8分	7分	5分	3分	1分		200	200	250	250	300	330	300	300	250	250	250	200	200	200	200	200	200	200	250	250	250	300	宮城野通	
	連坊	16分	13分	10分	9分	7分	6分	4分	2分		200	200	250	250	330	330	300	300	300	250	200	200	200	200	200	200	200	250	250	300	300	連坊	
	薬師堂	18分	15分	12分	11分	9分	8分	6分	4分	2分		200	200	250	330	330	330	300	300	300	200	200	200	200	200	200	200	300	300	300	330	薬師堂	
	卸町	21分	18分	15分	14分	12分	11分	9分	7分	5分	3分		200	200	360	330	330	330	300	300	300	250	250	250	250	300	300	300	300	330	330	卸町	
	六丁の目	23分	20分	17分	16分	14分	13分	10分	9分	6分	5分	2分		200	360	360	330	330	330	300	300	300	300	250	300	300	300	330	330	330	360	六丁の目	
荒井	26分	23分	20分	18分	17分	15分	13分	12分	9分	7分	5分	3分		360	360	360	360	330	330	330	300	300	300	300	330	330	330	360	360	360	荒井		
南北線	泉中央	32分	29分	26分	25分	23分	22分	15分	21分	24分	26分	29分	30分	33分		200	200	250	250	250	300	300	300	300	330	330	330	330	360	360	360	泉中央	
	八乙女	30分	27分	24分	23分	21分	20分	13分	19分	22分	24分	27分	28分	31分	2分		200	200	250	250	250	300	300	300	300	300	330	330	330	360	360	八乙女	
	黒松	28分	25分	22分	21分	19分	18分	11分	17分	20分	22分	25分	26分	29分	4分	2分		200	200	200	250	250	250	250	300	300	300	330	330	330	360	黒松	
	旭ヶ丘	27分	24分	21分	20分	18分	17分	10分	16分	19分	21分	24分	25分	28分	5分	3分	1分		200	200	250	250	250	250	300	300	300	300	330	330	330	旭ヶ丘	
	台原	25分	22分	19分	18分	16分	15分	8分	14分	17分	19分	22分	23分	26分	7分	5分	3分	1分		200	200	200	250	250	250	250	300	300	300	300	330	台原	
	北仙台	23分	20分	17分	16分	14分	13分	6分	12分	15分	17分	20分	21分	24分	9分	7分	5分	3分	2分		200	200	200	250	250	250	250	300	300	300	330	北仙台	
	北四番丁	21分	18分	15分	14分	12分	11分	4分	10分	13分	15分	18分	19分	22分	11分	9分	7分	5分	3分	2分		200	200	200	200	200	200	250	250	300	300	北四番丁	
	勾当台公園	20分	17分	14分	13分	11分	10分	3分	9分	12分	14分	17分	18分	21分	12分	10分	8分	7分	5分	3分	1分		200	200	200	200	200	200	250	250	250	300	勾当台公園
	広瀬通	18分	15分	12分	11分	9分	8分	1分	7分	10分	12分	15分	16分	19分	14分	12分	10分	8分	7分	5分	3分	1分		200	200	200	200	250	250	250	300	広瀬通	
	仙台	12分	9分	6分	5分	3分	2分		1分	4分	6分	9分	10分	13分	15分	13分	11分	10分	8分	6分	4分	3分	1分		200	200	200	250	250	250	300	仙台	
	五橋	18分	15分	12分	11分	9分	8分	1分	7分	10分	12分	15分	16分	19分	17分	15分	13分	12分	10分	8分	6分	5分	3分	1分		200	200	200	200	250	250	五橋	
	愛宕橋	20分	17分	14分	13分	11分	10分	3分	9分	12分	14分	17分	18分	21分	19分	17分	15分	13分	11分	10分	8分	6分	5分	3分	1分		200	200	250	250	愛宕橋		
	河原町	22分	19分	16分	15分	13分	12分	5分	11分	14分	16分	19分	20分	23分	20分	18分	16分	15分	13分	11分	9分	8分	6分	5分	3分	2分		200	200	250	河原町		
	長町一丁目	23分	20分	17分	16分	14分	13分	6分	12分	15分	17分	20分	21分	24分	22分	20分	18分	16分	15分	13分	11分	9分	8分	6分	5分	3分	1分		200	200	250	長町一丁目	
	長町	25分	22分	19分	18分	16分	15分	8分	14分	17分	19分	22分	23分	26分	23分	21分	20分	18分	16分	14分	12分	11分	9分	8分	6分	5分	3分	1分		200	200	長町	
	長町南	27分	24分	21分	20分	18分	17分	10分	16分	19分	21分	24分	25分	28分	25分	23分	21分	20分	18分	16分	14分	13分	11分	10分	8分	6分	5分	3分	1分		200	長町南	
富沢	29分	26分	23分	22分	20分	19分	12分	18分	21分	23分	26分	27分	30分	28分	26分	24分	23分	21分	19分	17分	16分	14分	12分	11分	9分	7分	6分	4分	2分		富沢		
		八木山動物公園	青葉山	川内	国際センター	大町西公園	青葉通一番町	仙台	宮城野通	連坊	薬師堂	卸町	六丁の目	荒井	泉中央	八乙女	黒松	旭ヶ丘	台原	北仙台	北四番丁	勾当台公園	広瀬通	仙台	五橋	愛宕橋	河原町	長町一丁目	長町	長町南	富沢		
		東西線												南北線																			

定期券の価格

通勤定期(大人)				通学定期(大人)			
区数・片道普通運賃	1ヶ月	3ヶ月	6ヶ月	1ヶ月	3ヶ月	6ヶ月	
1区	200	8,180	23,310	44,160	6,290	17,930	
2区	250	9,810	27,980	53,000	7,550	21,520	
3区	300	11,450	32,640	61,830	8,810	25,100	
4区	330	12,680	36,130	68,460	9,750	27,800	
5区	360	13,900	39,630	75,090	10,700	30,480	

※定期券の価格は片道運賃と連動しています。

学都仙台フリーパス(大人)			
区分	1ヶ月	3ヶ月	6ヶ月
地下鉄南北線または東西線	6,950	20,850	41,700
地下鉄全線	8,340	25,020	50,040
地下鉄南北線または東西線＋市バス	11,080	33,240	66,480
地下鉄全線＋市バス	12,260	36,780	73,560
市バスのみ	5,940	17,820	35,640

※学都仙台フリーパスは指定の路線が乗り放題になる通学定期券です。

地下鉄運行情報	
始発時間	5:35 (泉中央、富沢、八木山動物公園、荒井駅発)
終発時間	23:59 (仙台駅発 各方面行き) ※24:11 金曜および金曜が祝日の場合の木曜のみ運行
運行間隔(平日)	朝:3分～5分おき 日中:7分～8分おき 夕:5分～6分おき

せんだい市バス・地下鉄ナビ

市バス・地下鉄の経路・運賃時刻表が検索できます。

せんだい市バス地下鉄ナビ

凡例

運賃(円)
所要時間

2018.10.1更新