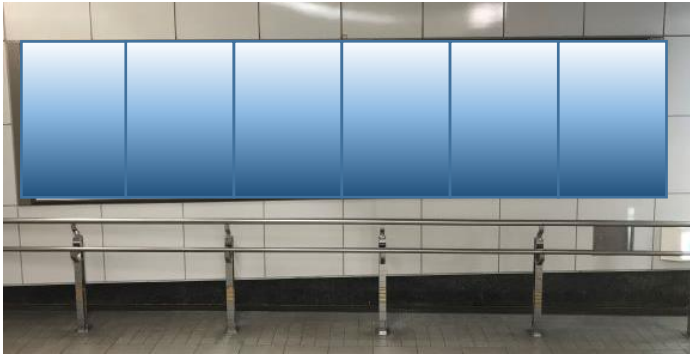


地下鉄駅構内広告

駅貼りポスター



○南北線14駅、東西線13駅のコンコースと
仙台駅東西地下自由通路に掲出されるため、
全線にわたる展開が可能であり、
多くの方に見ていただくことができます。

○掲出駅数が少ない代わりに、主要駅の
掲出枚数の多いセットも用意しております、

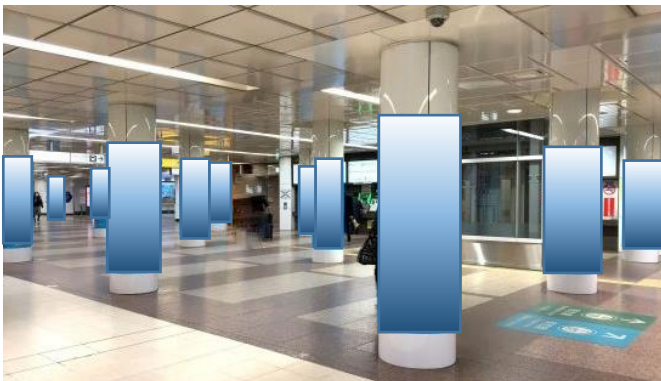
区分	掲出単位	掲出枚数	納品枚数	広告物の規格	広告料金 (税込)
南北線 東西線	7日(水~火)	B1: 72・78枚	B1: 75・80枚	B1 (W728mm×H1,030mm)	550,000 円/7日
		B0: 36・39枚	B0: 38・40枚	B0 (W1,456mm×H1,030mm)	

※ 広告料金とは別に広告物の作製費がかかります。

※ A~Eセット 南北線黒松, 旭ヶ丘, 富沢を除く14駅及び仙台駅東西地下自由通路並びに東西線全駅(78枚)

※ F、Gセット 南北線泉中央, 八乙女, 台原, 北仙台, 勾当台公園, 広瀬通, 仙台, 長町, 長町南の各駅及び
仙台駅東西地下自由通路並びに東西線全駅(72枚)

アドピラー



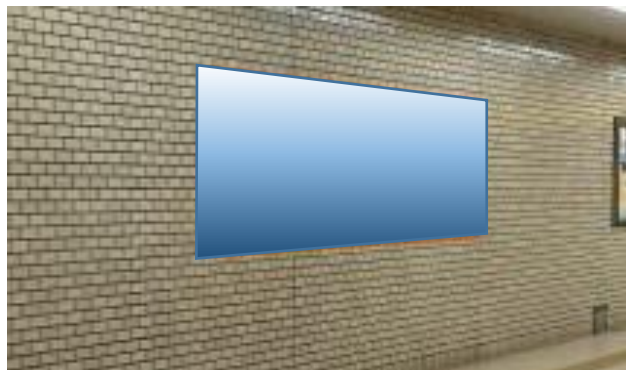
○柱に巻き付けることで、他の媒体にはない
立体的なビジュアルでの掲出が可能で、
注目度の高い媒体です。

○10本程度のセット掲出をすることで、
非常にインパクトのある広告展開ができます。

区分	掲出単位	掲出本数	広告物の規格	広告料金 (税込)
南北線 東西線	1カ月又は1旬(上期・中期・下期) ※1旬/期掲出はセット掲出のみ	1~12	例: 仙台駅東セット(W2,200mm×H1,800mm) ※駅ごとに規格等が異なります。	11,000~ 792,000 円/月

※ 広告料金とは別に広告物の作製費、掲出費用が発生します。

アドステッカー



○各駅コンコース壁面の任意の場所に設置できるため、使い勝手の良い媒体です。

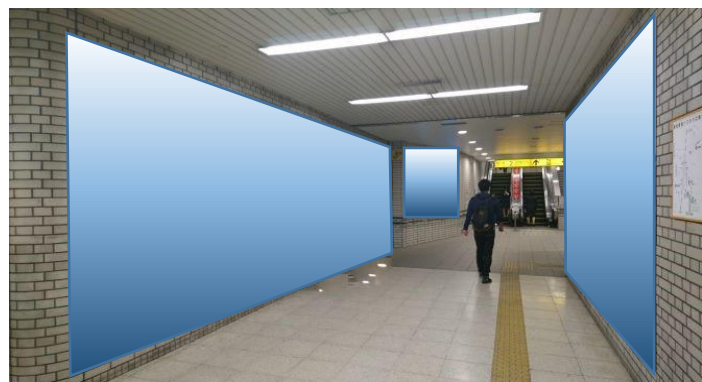
○最大8㎡のステッカーを貼ることができるのでインパクトのある展開ができます。

区分	掲出単位	設置場所	媒体（枠）数	広告物の規格	広告料金（税込）
南北線	1カ月	各駅	泉中央駅・仙台駅を除き誘導広告と合わせて6カ所まで	2～8㎡	7,700～58,300円／月・㎡

※広告料金とは別に広告物の作製費、掲出費用が発生します。

※設置場所は交通局で認めた場所に限りです。

アドステッカー（エリアジャック）



○アドステッカーを大規模に展開し、圧倒的な存在感でエリアをジャックするので、インパクトのある広告展開が出来る媒体です。

○総面積が大きくなるほど割引率が大きくなるので、お得に広告が掲出出来ます。

区分	掲出単位	設置場所	媒体（枠）数	広告物の規格	広告料金（税込）
南北線	1カ月	各駅	各駅1カ所まで	総面積15～100㎡程度	基本料金:7,700～58,300円／月・㎡ 割引率:総面積に応じて割引

※広告料金とは別に広告物の作製費、掲出費用が発生します。

ホームドアステッカー



○各駅可動式ホーム柵の戸袋部に大型のステッカーを設置するので、待っている方への訴求効果は抜群です。

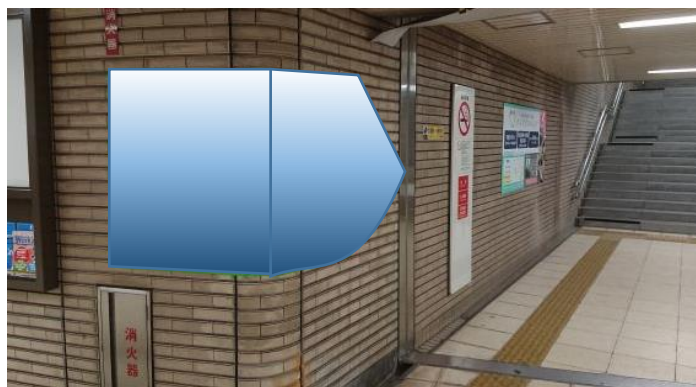
○特定の駅のホームドアに設置するので、ターゲットが明確な場合に有効な媒体です。

区分	掲出単位	設置場所	広告物の規格	広告料金 (税込)
南北線 東西線	1カ月	各駅	南：W2,600mm×H900mm 東：W1,360mm×H900mm	南：11,000～93,500円/月・面 東：11,000～56,100円/月・面

※広告料金とは別に広告物の作製費、掲出費用が発生します。

※東西線は令和6年7月1日より掲出を開始します。

誘導広告



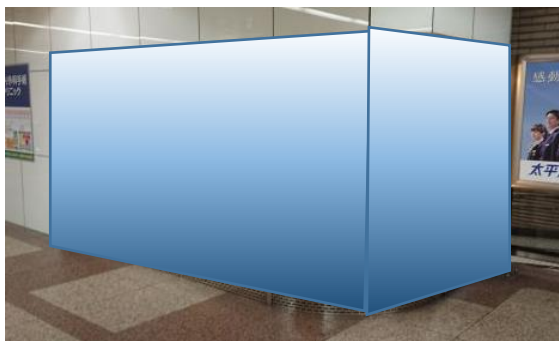
○各駅出入口付近の角に設置するため、周辺施設への案内などに最適の媒体です。規格の範囲で自由な形に制作できます。

区分	掲出単位	設置場所	媒体(枠)数	広告物の規格	広告料金 (税込)
南北線	1カ月	各駅	泉中央駅・仙台駅を除きアドステッカーと合わせて4カ所まで	2～3㎡	8,800～60,500円/月・㎡

※広告料金とは別に広告物の作製費、掲出費用が発生します。

ショウウィンドウ

利用者の最も多い仙台駅にしかないため希少性が高く、空間を利用した立体的な広告が可能です。



区分	掲出単位	設置場所
南北線	1カ月	仙台駅北改札ラッチ内
広告物の規格		広告料金 (税込)
床面積	6.30㎡	132,000円/月

※広告料金とは別に広告物の作製費、掲出費用が発生します。

ラッチステッカー

各線全駅の改札機の上部に設置する媒体です。改札を通る際に、多くの方に見ていただけます。

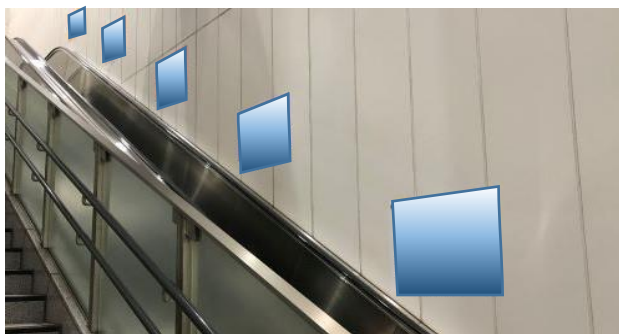


区分	掲出単位	設置場所	媒体(枠)数	広告料金 (税込)
南北線 東西線	1カ月	各駅の 改札機上	南:1セット(135枚) 東:1セット(62枚)	南:682,000円/月 東:288,200円/月
設置場所				
泉中央駅(北)、広瀬通駅、長町南駅 W 90mm×H 250mm以内 泉中央駅(北)、広瀬通駅、長町南駅以外 W 90mm×H 250mm以内				

※広告料金とは別に広告物の作製費、掲出費用が発生します。

エスカレーターステッカー(東西線)

エスカレーター横の壁面に複数枚(デザイン違いも可)の設置が可能です。駅周辺施設・マンション等の広告にお勧めです。

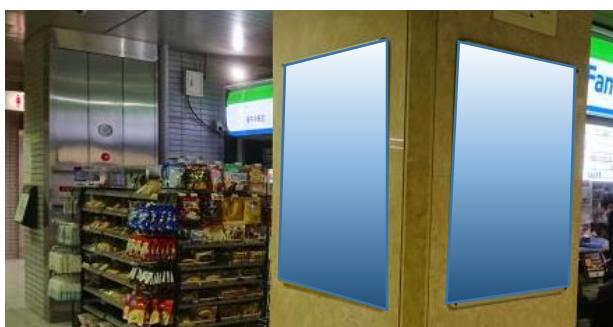


区分	掲出単位	設置場所	広告料金 (税込)
東西線	1カ月	全駅	11,000~792,000円/月
広告物の規格			
B1判ヨコ、もしくは、仙台駅を除きB1判タテまで、複数枚での掲出が可能。ラッチ外の媒体については、B0判ヨコまで。			

※広告料金とは別に広告物の作製費、掲出費用が発生します。

ピラーパネル

角柱にパネルを取り付けた媒体です。駅周辺施設のピンポイントな広告展開が可能です。



区分	掲出単位	設置場所	媒体(枠)数
南北線	1カ月	泉中央駅(コンコース柱)	1セット (B1判4枚)
広告物の規格			広告料金 (税込)
W728mm×H1,030mm(B1)			134,200円 /月

※広告料金とは別に広告物の作製費、掲出費用が発生します。

フロア広告（床面広告）

各駅のコンコース床面（指定箇所）に設置します。床面という他の媒体にない特徴が魅力の媒体です。



区分	掲出単位	設置場所	媒体（枠）数
南北線 東西線	1カ月	各駅コンコース床面	各駅3カ所まで
広告物の規格			広告料金（税込）
円形又は四角形。2～9㎡。			8,250～69,300円 /月・㎡

※広告料金とは別に広告物の作製費、掲出費用が発生します。

駅構内放送

国・県・市等の公共団体のみを対象に、各線全駅舎内で音声データを放送できます。

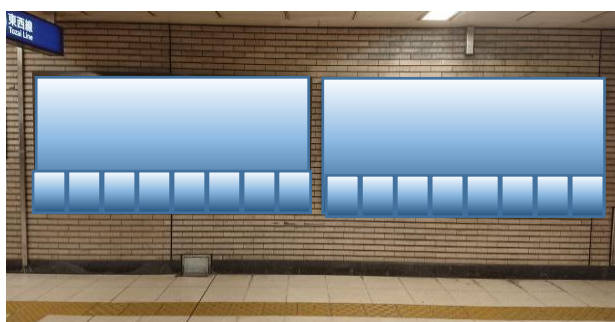


区分	掲出単位	設置場所	広告物の規格
南北線 東西線	1カ月又は7日	全駅	20秒以内の音声データ 公共団体のみ掲出できます
広告料金（税込）			
南:99,000円/月、33,000円/7日 東:49,500円/月、16,500円/7日			

※広告料金とは別に広告物の作製費、掲出費用が発生します。

ラックつきアドボード

コンコースパネルにラックを付け、冊子等の配布も可能にした一石二鳥の媒体です。



区分	掲出単位	設置場所	広告料金（税込）
南北線	1カ月	仙台駅	基本料金:7,700～58,300円/月・㎡ ラック部:110,000円/月・㎡
広告物の規格			
W3.0m×H2.0m以内、ラック部は広告面積全体の半分以下とする。			

※広告料金とは別に広告物の作製費、掲出費用が発生します。

対向壁ステッカー

ホームで待っている方に見えていただける、リーズナブルな媒体です。



区分	掲出単位	設置場所
南北線	1カ月	勾当台公園駅、仙台駅を除く南北線各駅
広告物の規格		広告料金（税込）
媒体ごとに異なる		3,300～44,000円/月

※広告料金とは別に広告物の作製費、掲出費用が発生します。

地下鉄仙台駅イベントスペース

移動可能な軽量物の展示, 販売, 又はスペース周辺でのサンプリングが可能です



区分	設置場所	広告料金 (税込)
南北線	仙台駅北改札側東西地下自由通路 交差付近 約31㎡	初日 110,000円/日 2日目以降 77,000円/日
掲出単位		
5日/期(仙台駅アドピラー西セット・東セット・中セット(1カ月/期) のいずれかを購入した場合。(1旬/期)の場合は、1日/期))		

東西線仙台駅大型シート広告

JRと地下鉄南北線・東西線の乗り換えの方が利用する場所なので、多くの方の目に触れます。

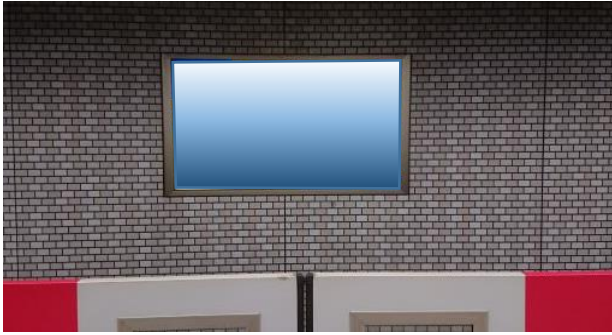


区分	掲出単位	広告物の規格	広告料金 (税込)
東西線	1カ月	2～8㎡程度。ステッカーの形は 自由とする。	44,000円 /月・㎡
設置場所			
東西線仙台駅下り(ラッチ内)(東側地下1～3階)エスカレーター側壁面、 東西線仙台駅東1出入口(ラッチ外)エスカレーター側壁面			

※広告料金とは別に広告物の作製費、掲出費用が発生します。

内照

各駅ホーム及びコンコースに設置してある電照看板。内部の照明から発光するため視認性に優れます。

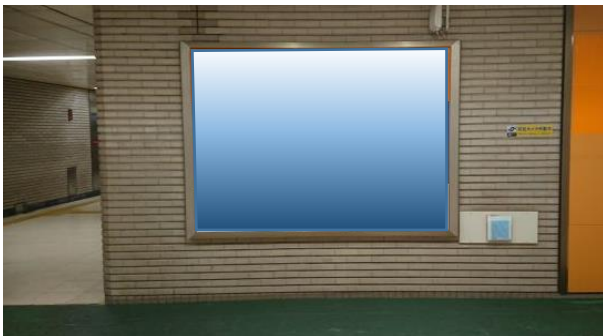


区分	掲出単位	設置場所
南北線 東西線	詳細については、取次人にお問い合わせ願います。	全駅
広告物の規格		広告料金 (税込)
規格ごとに異なるので、詳細は取次人にお問い合わせ願います。		

※広告料金とは別に広告物の作製費、掲出費用が発生します。

コンコースパネル

存在感抜群のフレーム付大画面の広告媒体なので、コンコースを通る方への訴求が可能です。



区分	掲出単位	広告物の規格	広告料金 (税込)
南北線	詳細については、取次人にお問い合わせ願います。		
設置場所			
北四番丁, 勾当台公園, 広瀬通, 仙台, 長町及び長町南の各駅コンコース壁面			

※広告料金とは別に広告物の作製費、掲出費用が発生します。

ホームパネル

目線の高さにあるため、車両待ちの利用者の目にとまりやすい広告です。



区分	掲出単位	広告料金 (税込)
南北線	詳細については、取次人にお問い合わせ願います。	
設置場所		広告物の規格
全駅 (ホーム上 自立式パネル内)		W952mm×H650mm

※広告料金とは別に広告物の作製費、掲出費用が発生します。

地図広告

設置駅付近の地図に店舗名を掲載し、画面横にリスト化して表示します。



区分	掲出単位	広告料金 (税込)
南北線 東西線	詳細については、取次人にお問い合わせ願います。	
広告物の規格		設置場所
W1,450mm×H1,170mmなど(一部デジタルサイネージ)		南北線 17駅19箇所 東西線 13駅14箇所

※広告料金とは別に広告物の作製費、掲出費用が発生します。

エスカレーターステッカー（南北線）

壁面に加え、ベルト横部分も使用可能です。2箇所組み合わせると迫力のある広告展開が可能です。

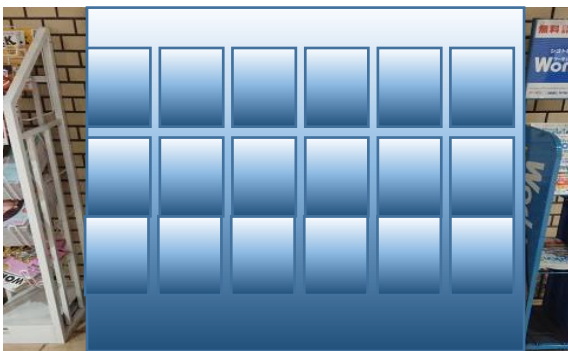


区分	掲出単位	広告物の規格	広告料金 (税込)
南北線	詳細については、取次人にお問い合わせ願います。		
設置場所			
北四番丁、勾当台公園、仙台、長町一丁目、長町、及び富沢の各駅エスカレーター壁面等			

※広告料金とは別に広告物の作製費、掲出費用が発生します。

アドスタンド

冊子（A4）やリーフレット（A4三つ折）のラックなので、利用者への配布が可能な媒体です。



区分	掲出単位	広告料金 (税込)	設置場所
南北線 東西線	詳細については、取次人にお問い合わせ願います。		
広告物の規格			
リーフレットサイズ：W95mm×H210mm A4サイズ：W210mm×H297mm			

※広告料金とは別に広告物の作製費、掲出費用が発生します。

化粧室ミラー

全駅的女子化粧室ミラー付近に広告シールを掲出できます。ターゲット絞った展開ができます。



区分	掲出単位	広告料金 (税込)
南北線 東西線	詳細については、取次人にお問い合わせ願います。	
設置場所		広告物の規格
全駅女子トイレ		W500mm×H300mm以内

※広告料金とは別に広告物の作製費、掲出費用が発生します。

地下鉄仙台駅ビッグボード

仙台市地下鉄で最も大きい広告で、ピールオフ企画にも対応可能です。※要事前相談



区分	掲出単位	広告料金 (税込)
南北線	詳細については、取次人にお問い合わせ願います。	
設置場所	広告物の規格	
仙台駅	W7,500mm×H2,100mm（B0版×5連×2段）	

※広告料金とは別に広告物の作製費、掲出費用が発生します。

東西自由通路セット広告

仙台駅東西地下自由通路の南北壁面のボックス型内照で、連続性&内照でインパクトのある媒体です。



区分	掲出単位	広告料金 (税込)	設置場所
南北線	詳細については、取次人にお問い合わせ願います。		東西自由通路南北壁面のボックス型内照
媒体(枠)数		広告物の規格	
北壁	25面の1セット	概ねW27mm×H2,200mm	
南壁	21面の1セット		

※広告料金とは別に広告物の作製費、掲出費用が発生します。

ホームピラー

設置駅が限定されているため、ピンポイントでの広告展開が可能です。



区分	掲出単位	広告料金 (税込)	設置場所
南北線	詳細については、取次人にお問い合わせ願います。		勾当台公園駅 泉中央駅
媒体(枠)数		広告物の規格	
勾当台公園駅	ホーム階柱6本	W778mm×H1,330mm	
泉中央駅	ホーム階柱2本		

※広告料金とは別に広告物の作製費、掲出費用が発生します。

仙台駅東西自由通路ストリートセット

仙台駅東西地下自由通路内に5面あるため、連続的な訴求が出来る広告です。

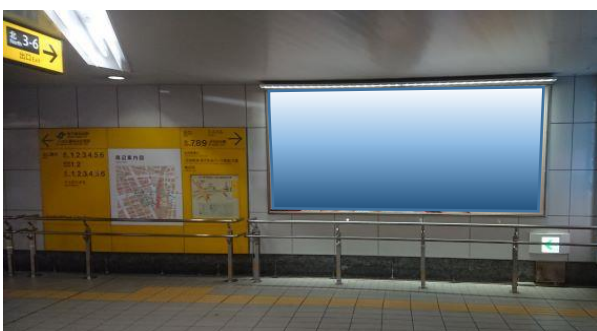


区分	掲出単位	広告料金 (税込)	設置場所
南北線	詳細については、取次人にお問い合わせ願います。		仙台駅東西自由通路南北壁面各5箇所
媒体(枠)数		広告物の規格	
北壁	5面の1セット	W2,912mm×H1,030mm (B0版×2連)	
南壁	5面の1セット		

※広告料金とは別に広告物の作製費、掲出費用が発生します。

仙台駅東西自由通路ツインボード

仙台駅東西地下自由通路の地下鉄仙台駅側出口に向いあわせて2箇所展開しており、高い訴求効果が期待できます。



区分	掲出単位	広告料金 (税込)	設置場所
南北線	詳細については、取次人にお問い合わせ願います。		仙台駅東西自由通路南北壁面各1箇所
媒体(枠)数		広告物の規格	
北壁	1面、南壁 1面	W3,573mm×H1,645mm	

※広告料金とは別に広告物の作製費、掲出費用が発生します。

仙台駅東西自由通路LRボード

仙台駅東西地下自由通路内に内に向いあわせて2箇所展開しており、高い訴求効果が期待できます。



区分	掲出単位	広告料金 (税込)	設置場所
南北線	詳細については、取次人にお問い合わせ願います。		仙台駅東西自由通路南北壁面各1箇所
媒体(枠)数		広告物の規格	
北壁 1面、南壁 1面		W2,400mm×H1,800mm	

※広告料金とは別に広告物の作製費、掲出費用が発生します。

仙台駅コンコースビジョン

仙台駅東西地下自由通路の地下鉄仙台駅側出口に2基設置してあるデジタルサイネージ。動画広告にも対応可能です。

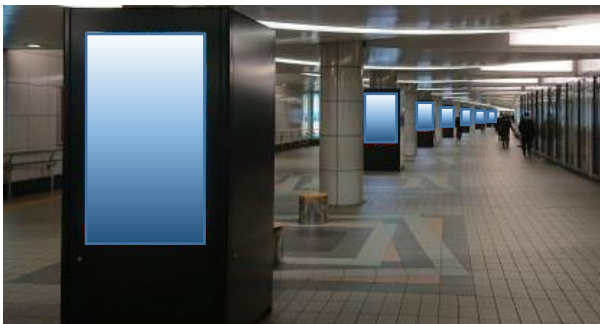


区分	掲出単位	広告料金 (税込)	設置場所
南北線	詳細については、取次人にお問い合わせ願います。		仙台駅
媒体(枠)数		広告物の規格	
2基 (面数: 4面/1基)		全体寸法 W1,316mm×H2,000mm 広告寸法 W755mm×H1,340mm(60インチ)	

※広告料金とは別に広告物の作製費、掲出費用が発生します。

仙台駅ピラービジョン

仙台駅東西地下自由通路内に7基設置してあるデジタルサイネージ。動画広告にも対応可能です。



区分	掲出単位	広告料金 (税込)	設置場所
南北線	詳細については、取次人にお問い合わせ願います。		仙台駅東西自由通路
媒体(枠)数		広告物の規格	
7基 (面数: 2面/1基)		全体寸法 W1,050mm×H2,250mm 広告寸法 W755mm×H1,340mm(60インチ)	

※広告料金とは別に広告物の作製費、掲出費用が発生します。