

# 新車用諸元表

メーカー名  
納入年月日

車種

型式	車体形状	
車台番号	車体番号	
車両重量	kg	車両総重量
定員（人） 座席（人） 立席（人） その他（人）		
全長	mm	空車時軸重
全高	mm	前後
全幅	mm	最小回転半径
ホイールベース	mm	最低地上高
Fオーバーハング	mm	高さ
R "	mm	内度
アプローチアングル	度	外度
デパーチャアングル	度	最大傾斜角度
トレッド	F mm R mm	
トーイン	mm	キングピン角度
キャンバー	度	タイヤサイズ
キャスター	度	
トランスミッション		
原動機型式		最高出力
総排気量		最大トルク
過給器形式		
触媒方式		EGR
車軸方式	フロント	リヤ
ブレーキ方式（ABS有無）		
前扉有効寸法	mm	名称
中扉有効寸法	mm	名称
前方口床面	mm	乗車口高
車内通路幅（後部）	mm	車内通路傾斜角度
車高調整装置	下降 左傾斜 mm・全体 mm	下げ 秒 復帰 秒
	上昇 mm	上げ 秒 復帰 秒
	ニーリング時作動部位	
スロープ板	手動式スロープ板（ 段折れ式）	
オルタネーター	寸法 mm × mm	角 度
セルモーター	出力	メーカー・型式
冷 房	出力	メーカー・型式
消火器	装置型番	コンプレッサー型式
メーカー・型式		

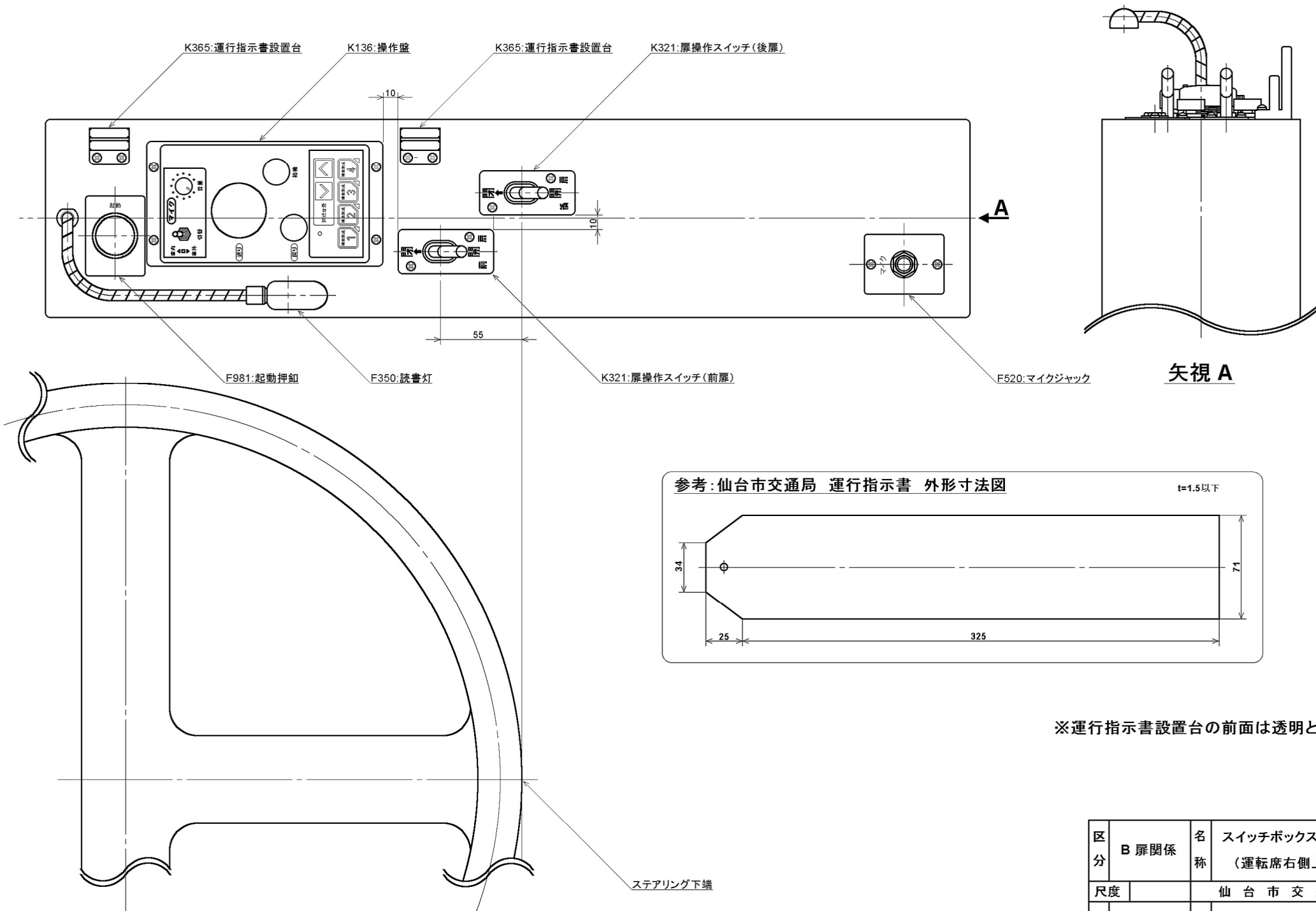
区分	名称	
尺度	仙台市交通局	
日付	図面	参考図(S-1)

諸元表



枠 : 白  
 文字 : 黒  
 ベース : 白  
 注意喚起部 : 下地 オレンジ 文字 黒  
 矢印 : 赤  
 大きさ : 縦75mm×横85mm

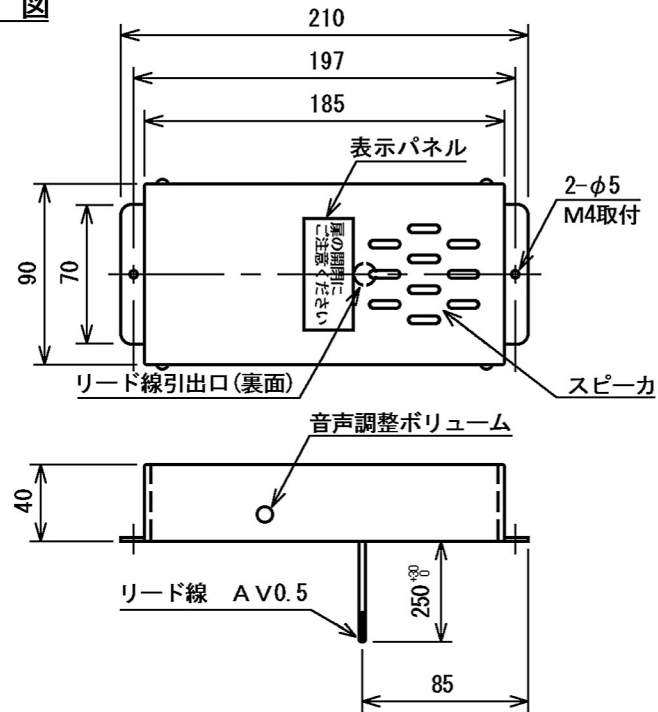
区分	S シャシ・ エンジン関係	名称	ホイールパーク銘板 (EDSS用)
尺度		仙台市交通局	
日付		図面	参考図(S-2)



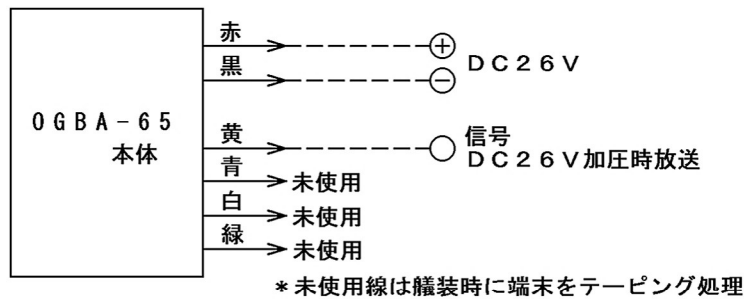
※運行指示書設置台の前面は透明とする。

区分	B 扉関係	名称	スイッチボックス配置図 (運転席右側上面)
			仙 台 市 交 通 局
日付		図面	参考図(B-1)

外 観 図



結 線 図



仕 様

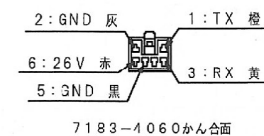
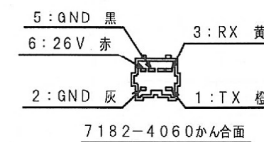
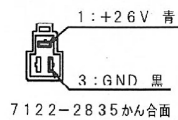
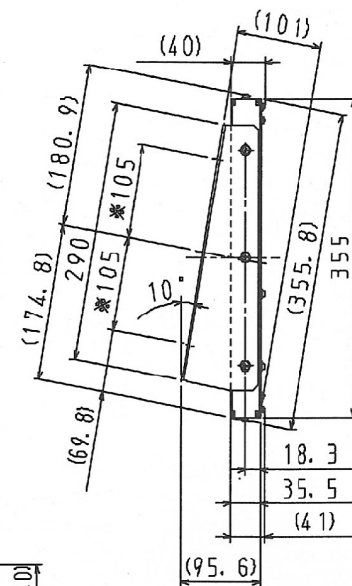
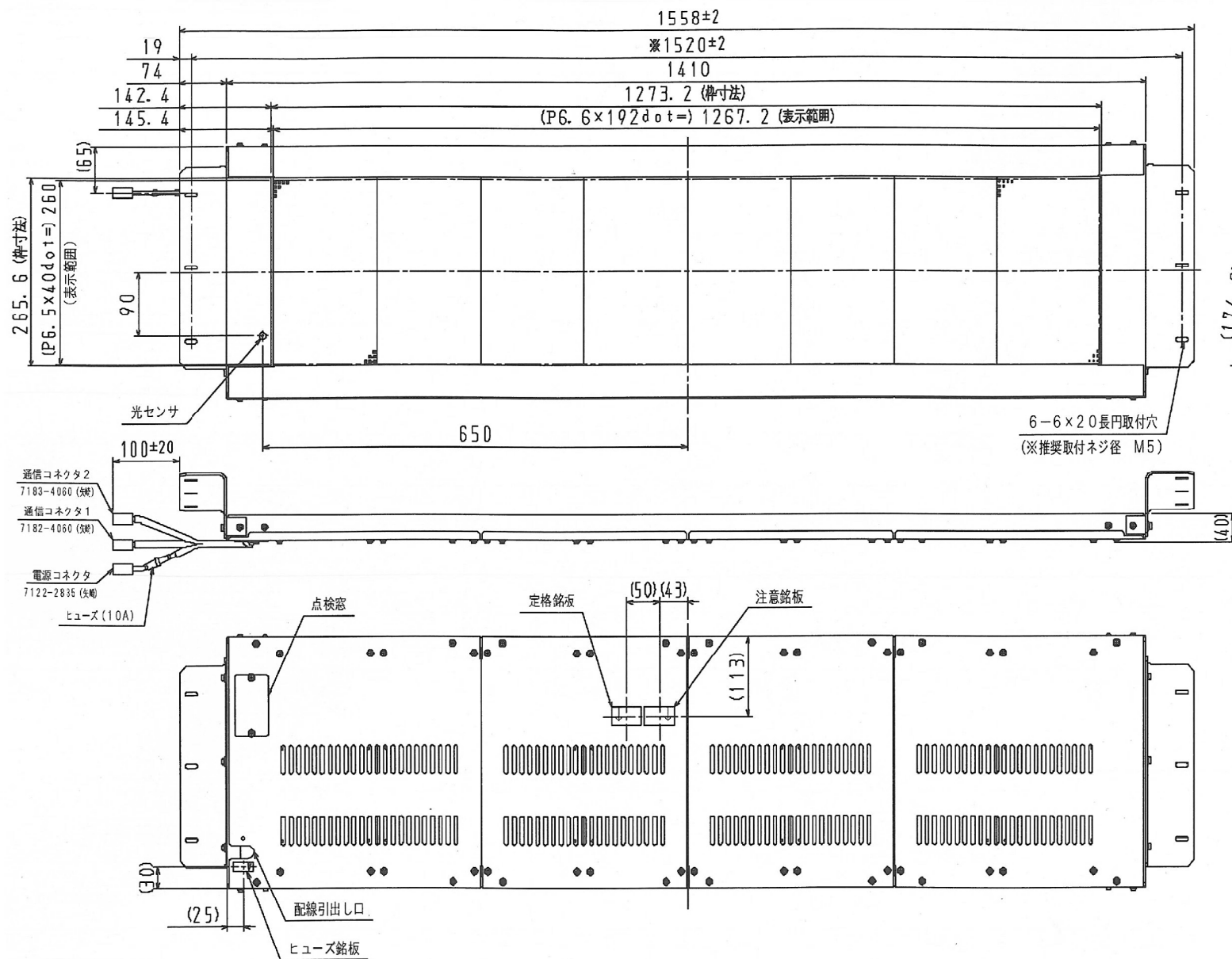
入力電圧	DC26V(22V~30V)
入力電流	0.5A以下
周囲温度	-5℃~45℃
質量	700g以下
塗装色	BS-4

動 作 説 明

信号に加圧時は、チャイム音“ピン、ポーン・ピン・ポーン”を繰り返す。  
放送中、表示パネルが点灯する。  
注) 加圧が切断された場合は、放送終了後停止

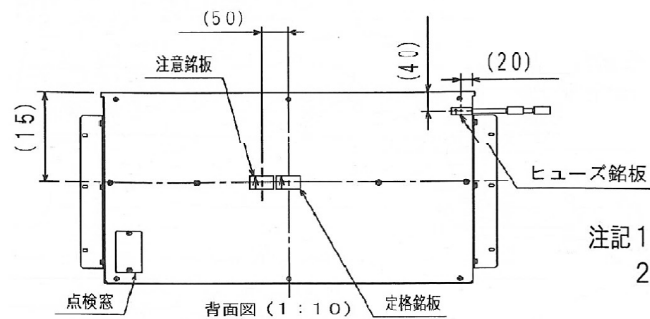
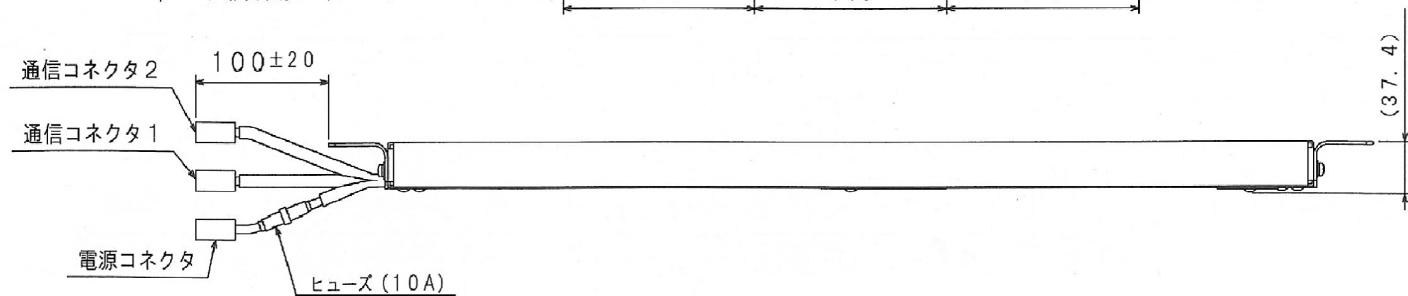
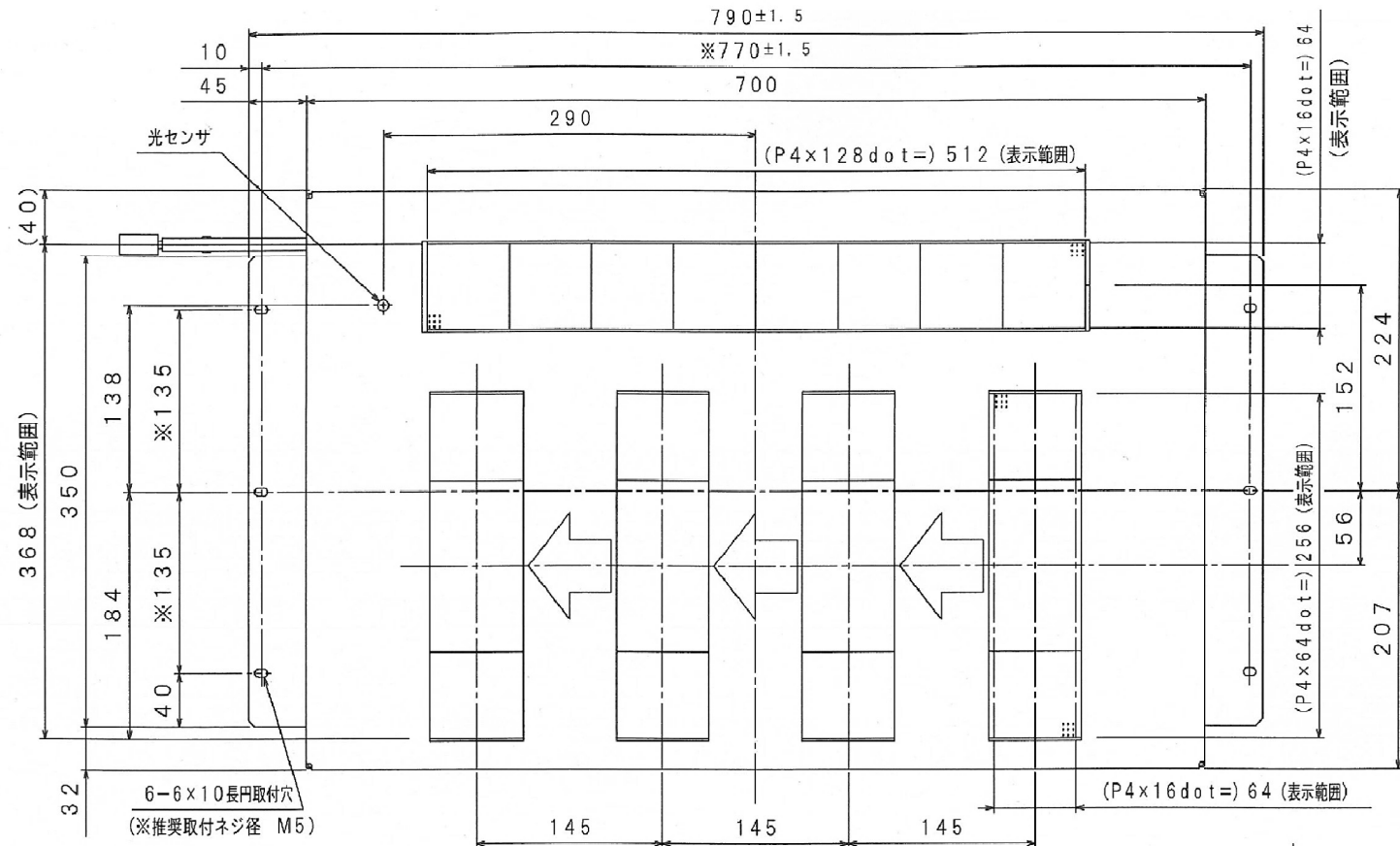
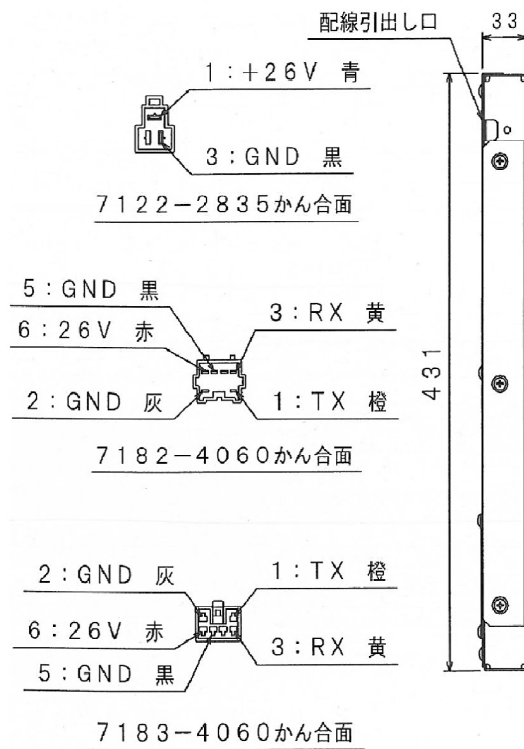
区 分	B 扉関係	名 称	扉自動開閉装置 (予告ブザー)
尺度		仙 台 市 交 通 局	
日 付		図 面	参考図(B-2)





- 注1. ※印部寸法は、取付寸法を示します。  
 2. 本製品の表示部の角度は、10°です。  
 3. 表示器本体の塗装色は、黒（マンセルNo. N-1.0 半艶相当）です。

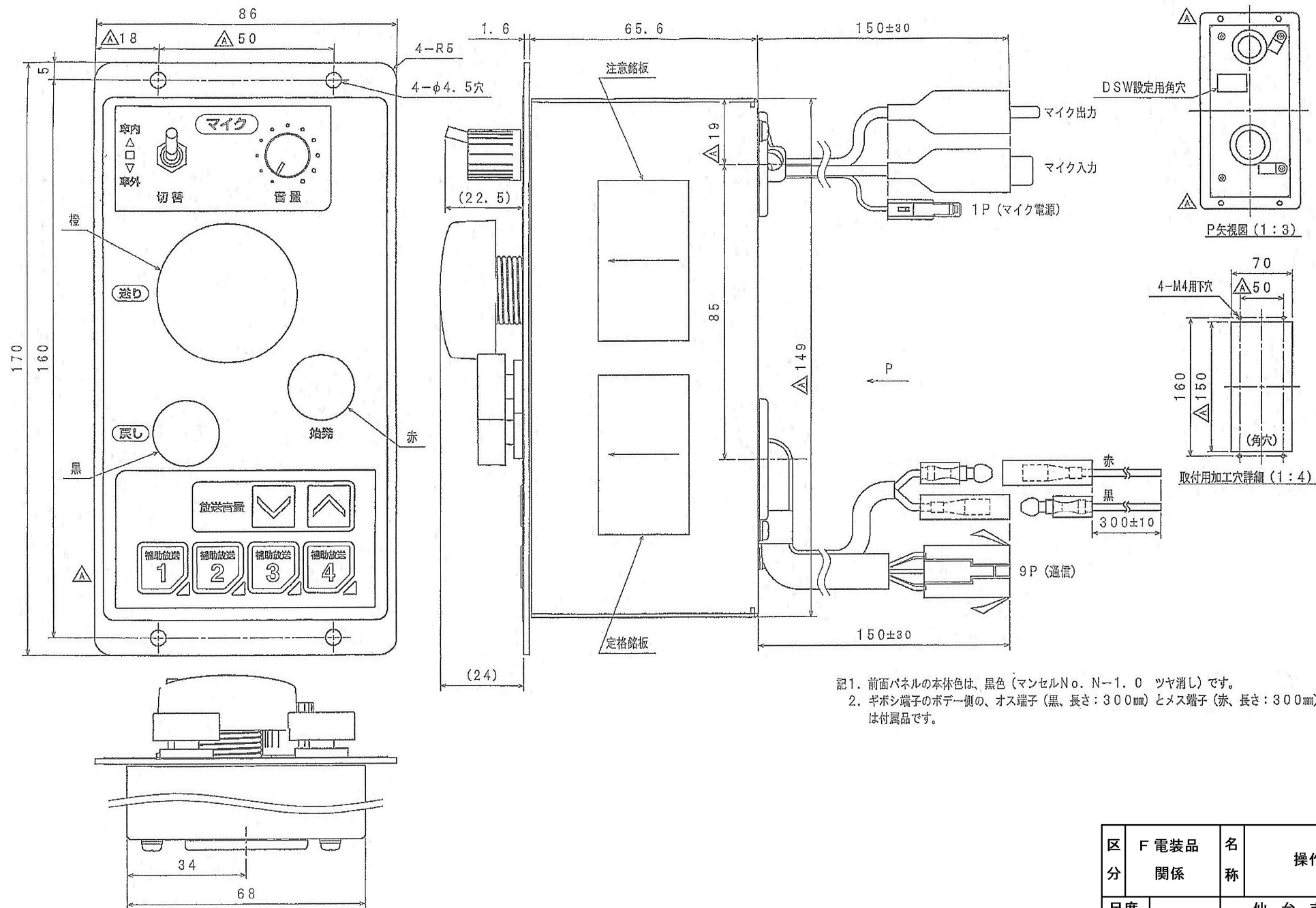
区分	C 窓関係	名称	前行先表示器 (LED式)
尺度			仙台市交通局
日付		図面	参考図(C-1)



- 注記1. ※印部寸法は、取付寸法を示します。  
2. 表示器本体の塗装色は、黒(マンセルNo. N-1.0 半艶相当)です。

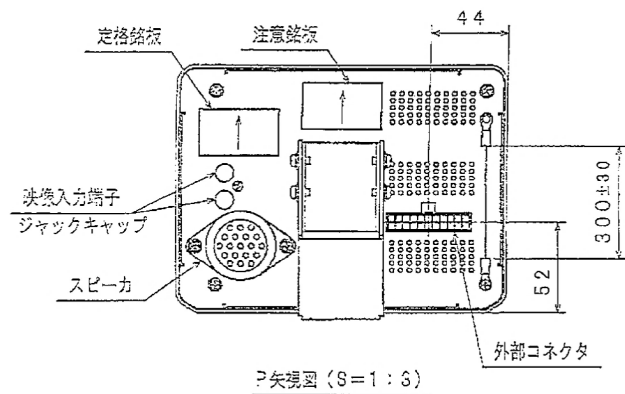
区分	C 窓関係	名称	側行先表示器 (LED式)
尺度		仙 台 市 交 通 局	
日付		図面	参考図(C-2)



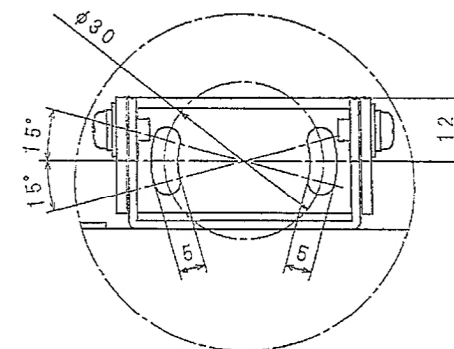
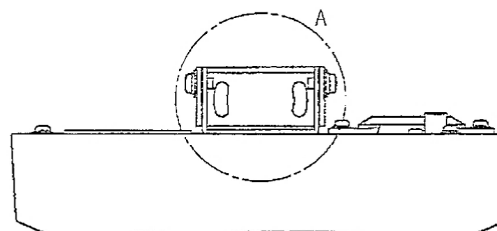


記1. 前面パネルの本体色は、黒色（マンセルNo. N-1.0 ツヤ消し）です。  
 2. ギボシ端子のボデー側の、オス端子（黒、長さ：300mm）とメス端子（赤、長さ：300mm）は付属品です。

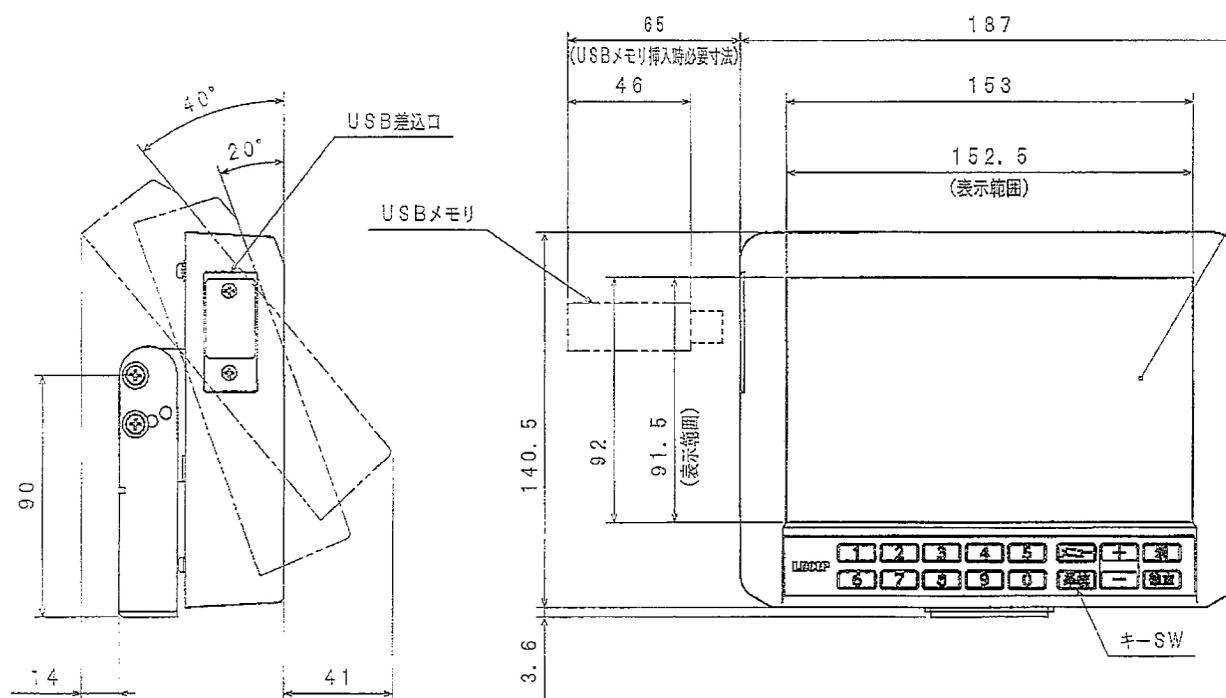
区分	F 電装品 関係	名称	操作スイッチ
尺度			仙台市交通局
日付		図面	参考図 (F-1)



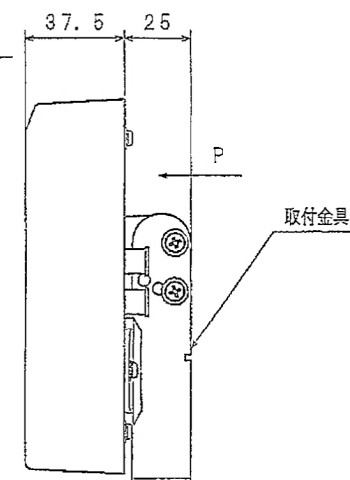
上矢視図 (S=1:6)



A部詳細図 (S=1:1)

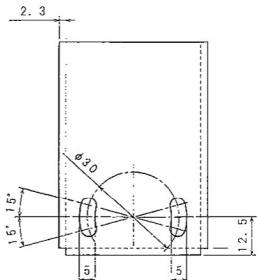
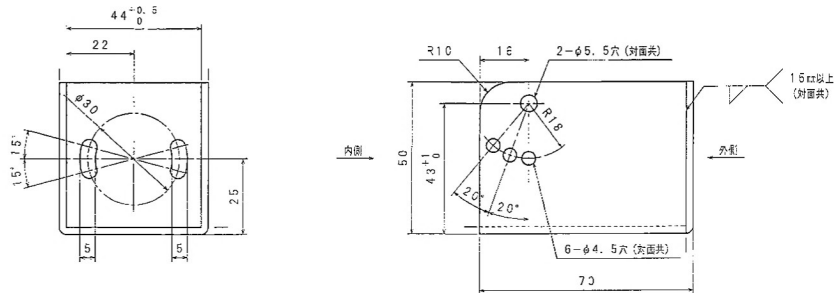


7インチタッチパネルLCD

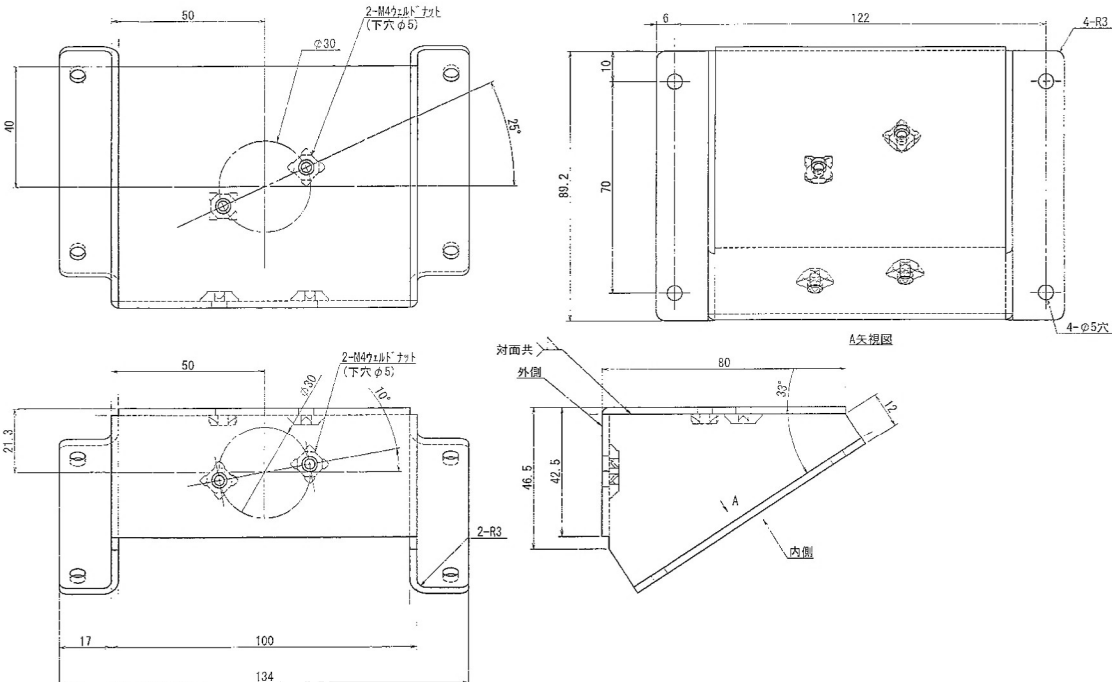


区分	F 電装品 関係	名称	系統設定器
尺度		仙台市交通局	
日付		図面	参考図(F-2)

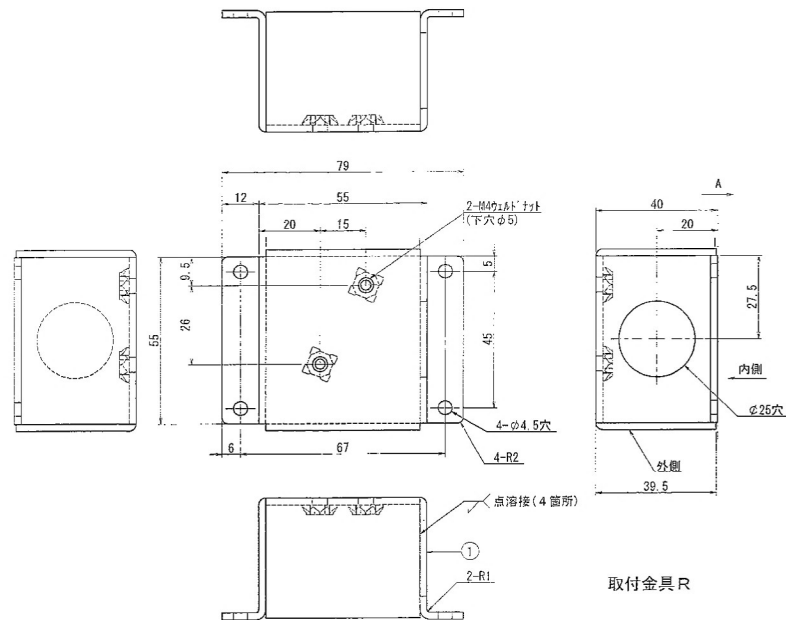
### ①取付金具(垂直)



### ③ 取付金具L



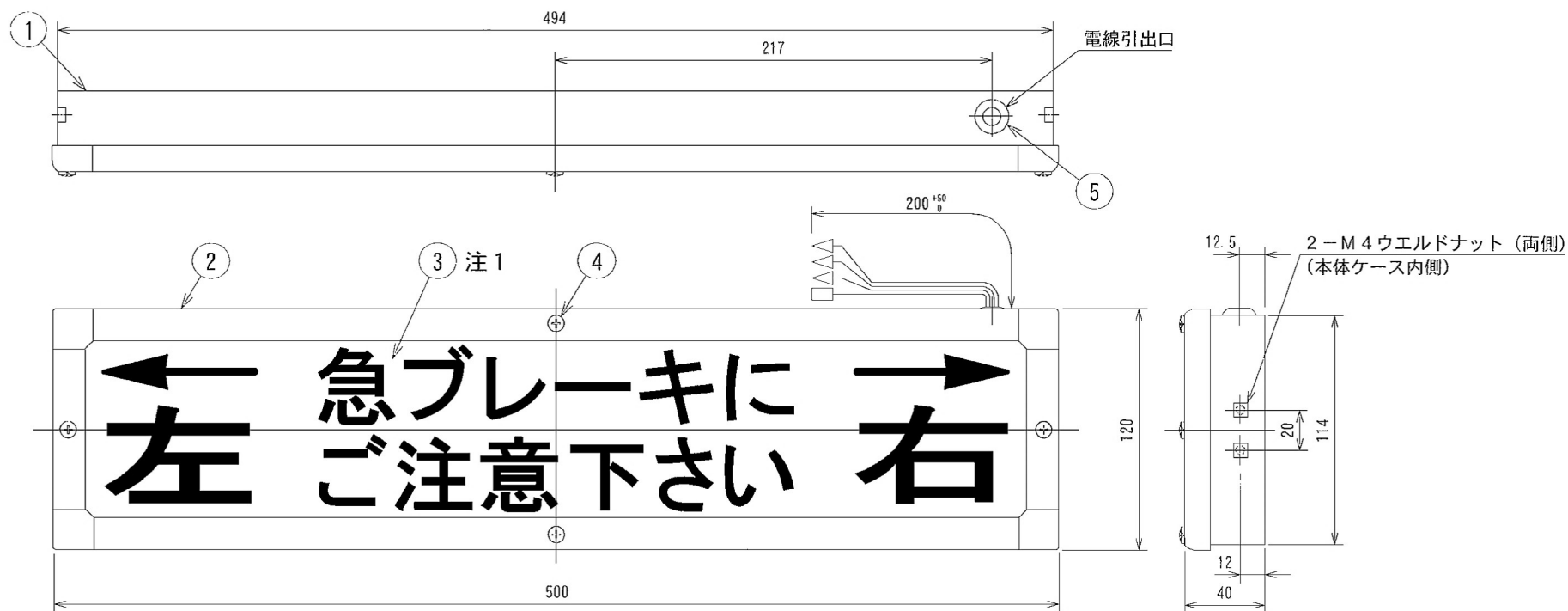
②取付金具R



区分	F 電装品 関係	名称	系統設定器 (取付金具)
尺度		仙 台 市 交 通 局	
日付		図面	参考図(F-3)







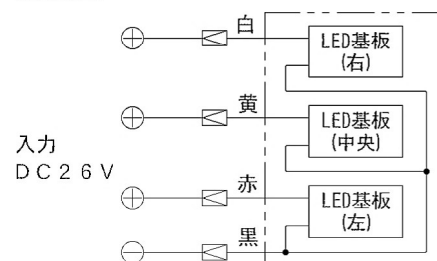
## 仕様

項目	単位	規格
使用LED		白色LED
文字板の書体		丸ゴシック (注1)
入力電圧	V	DC26 (22~30)
入力電流	mA	LED基板(左) 60 DC26V時
		LED基板(中央) 190 DC26V時
		LED基板(右) 60 DC26V時
質量	kg	1.5

注1.  
図中の表示文字は、製品の書体と異なります。

注2.  
LEDのロットにより色・明るさに多少のばらつきが発生します。

## 接続図



※本表示灯は下記のとおり点灯します。

白線にDC26V加圧時 “右” 緑色点灯

赤線にDC26V加圧時 “左” 緑色点灯

黄線にDC26V加圧時 “急ブレーキにご注意下さい” 橙色点灯

使用電線：自動車用低圧ビニル電線 (AV) 相当品

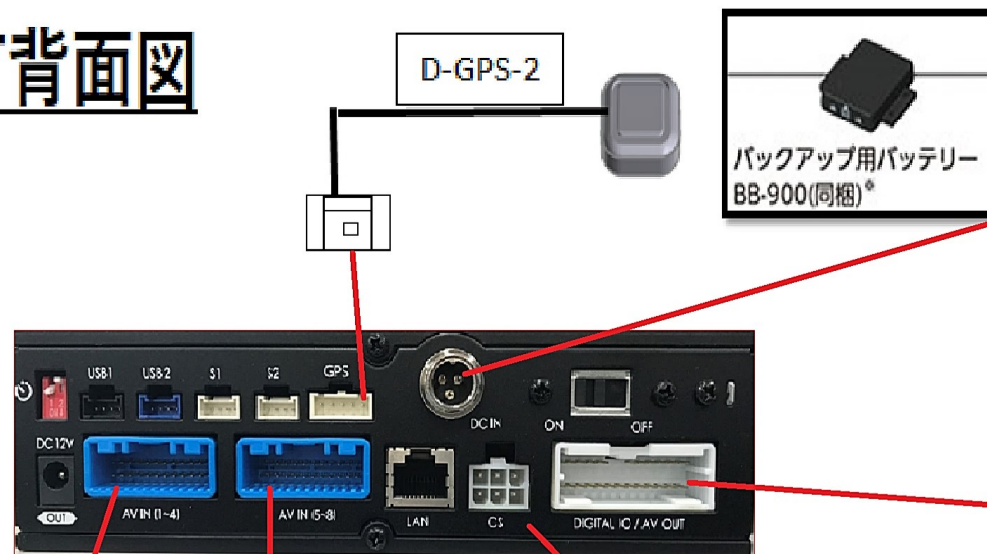
+白、+赤、+黄、-黒 各1本  
0.5mm<sup>2</sup> × 1C

区分	F電装品 関係	名称	急停車注意灯 (LED式)
尺度		仙台市交通局	
日付		図面	参考図(F-5)

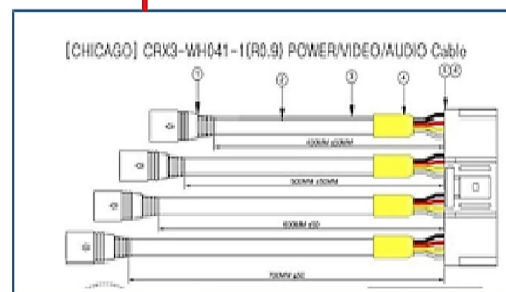
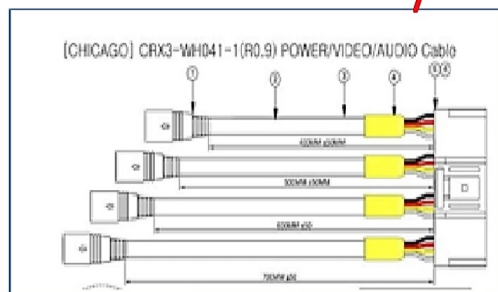
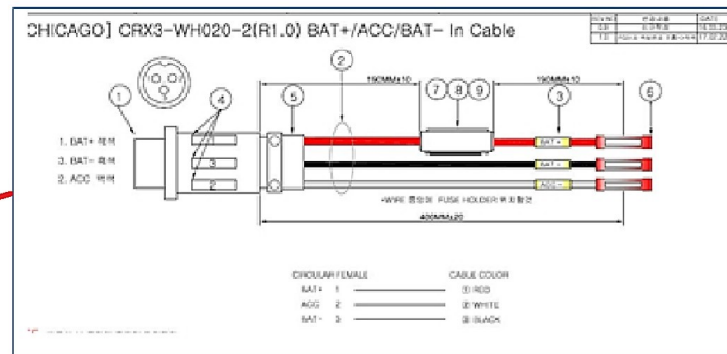




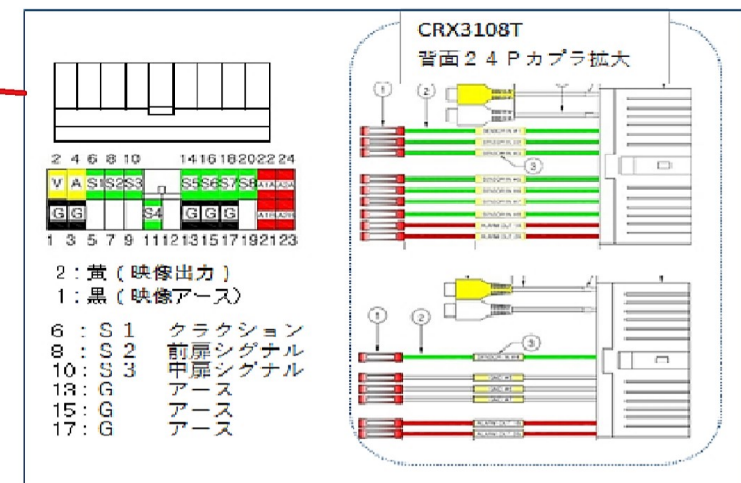
# CRX3108T背面図



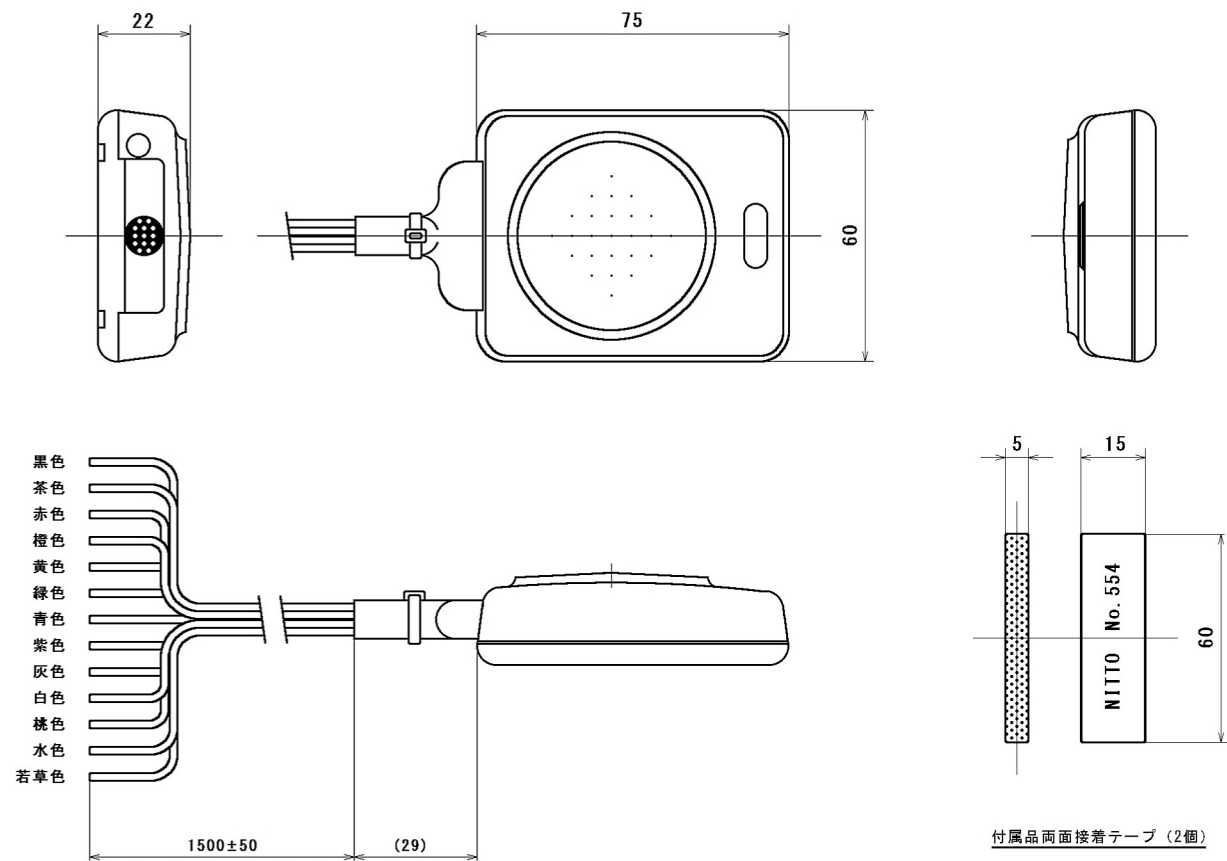
バックアップ用バッテリー  
BB-900(同梱)\*



- (緑) 左ウィンカー 連結
- (黄) 右ウィンカー 連結
- (赤) ブレーキ 連結
- (茶) バック 連結
- (白) 車速 連結
- (青) エンジン回転 連結



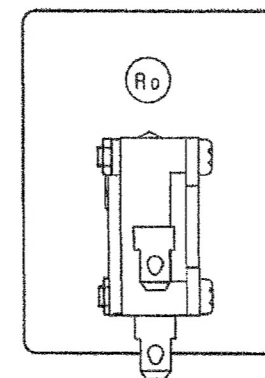
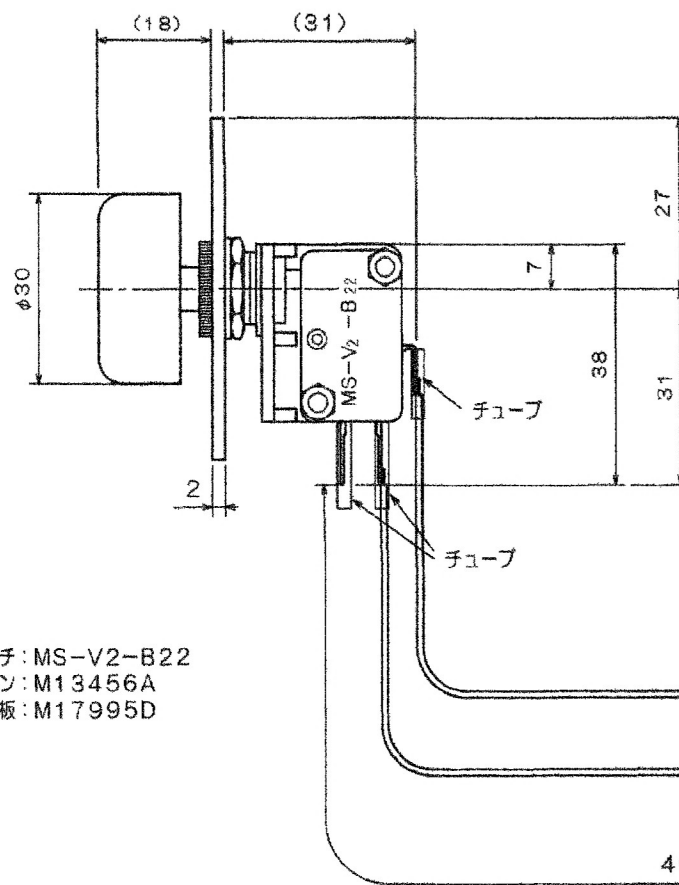
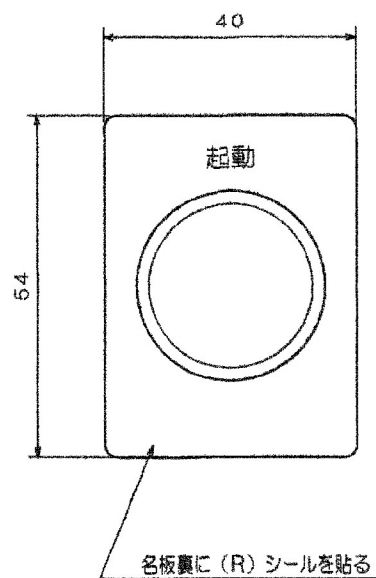
区分	F 電装品 関係	名称	ドライブレコーダー
尺度			仙台市交通局
日付		図面	参考図 (F-7)



入力信号線の対応表

信号名	信号線色	OFF	ON
メインスイッチ	青、灰	オープン	+ 2 4 V
起動ボタン	茶	オープン	+ 2 4 V
路肩灯	紫	アース	+ 2 4 V
乗降扉	橙	オープン(扉閉)	+ 2 4 V (扉開)
	桃	アース	
バックギヤ	赤	アース	+ 2 4 V (バック中)
	白	アース	
左折ウィンカー	黄	オープン	+ 2 4 V
右折ウィンカー	緑	オープン	+ 2 4 V
アース	黒	アース	

区 分	F 電装品 関係	名 称	安全喚起自動放送装置
尺度		仙 台 市 交 通 局	
日 付		図 面	参考図(F-8)

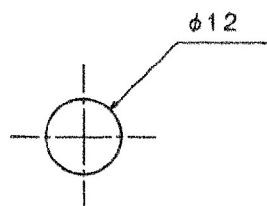


スイッチ: MS-V2-B22  
 ボタン: M13456A  
 銘板: M17995D

黒: 0.5Sq

灰: 0.5Sq

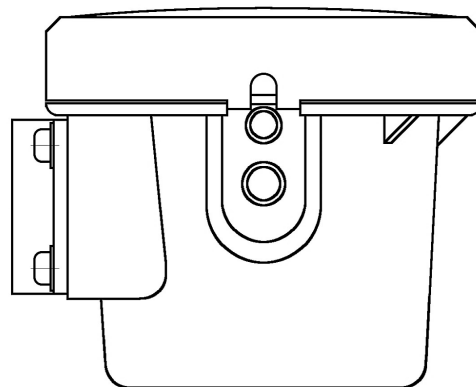
(3)



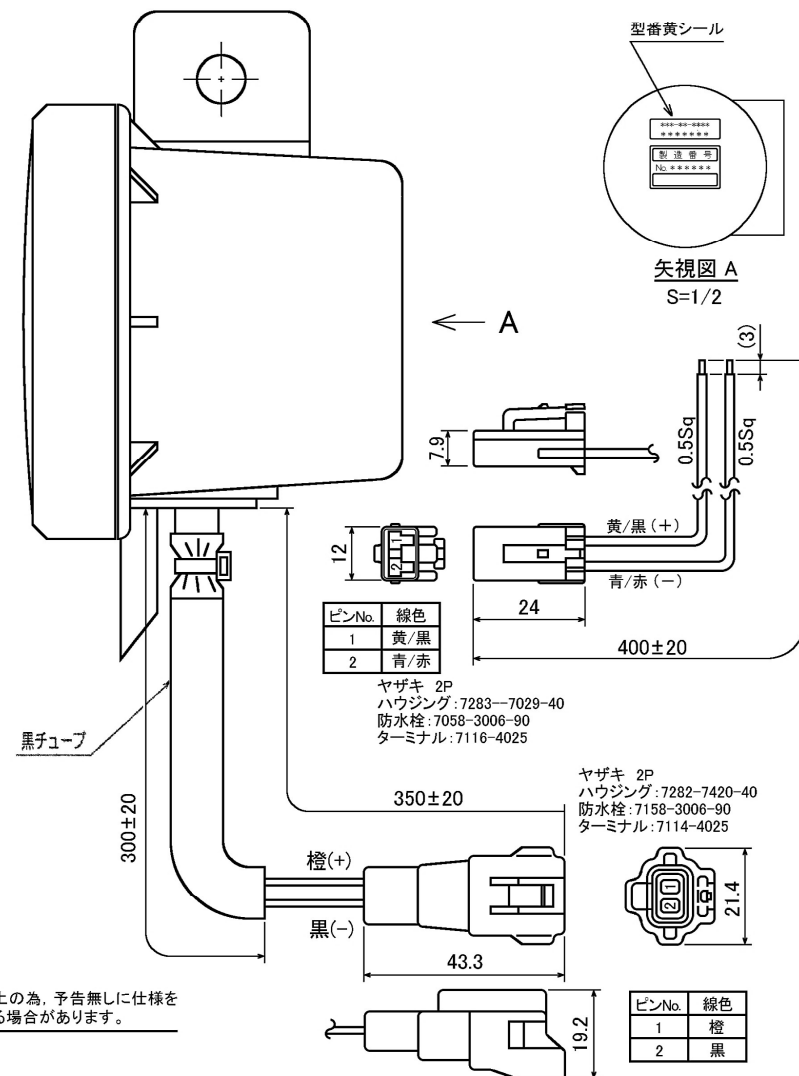
取付穴寸法

※線材はUL-1007線同等品を使用する事  
 (但し、シールド線はUL-1185同等品を使用する事)  
 ※環境負荷対応 (鉛フリー半田使用、他)  
 ※性能向上の為、予告無しに仕様を変更する場合があります。

区分	F 電装品 関係	名称	安全喚起自動放送装置 (起動押釦)
尺度			仙台市交通局
日付		図面	参考図 (F-9)



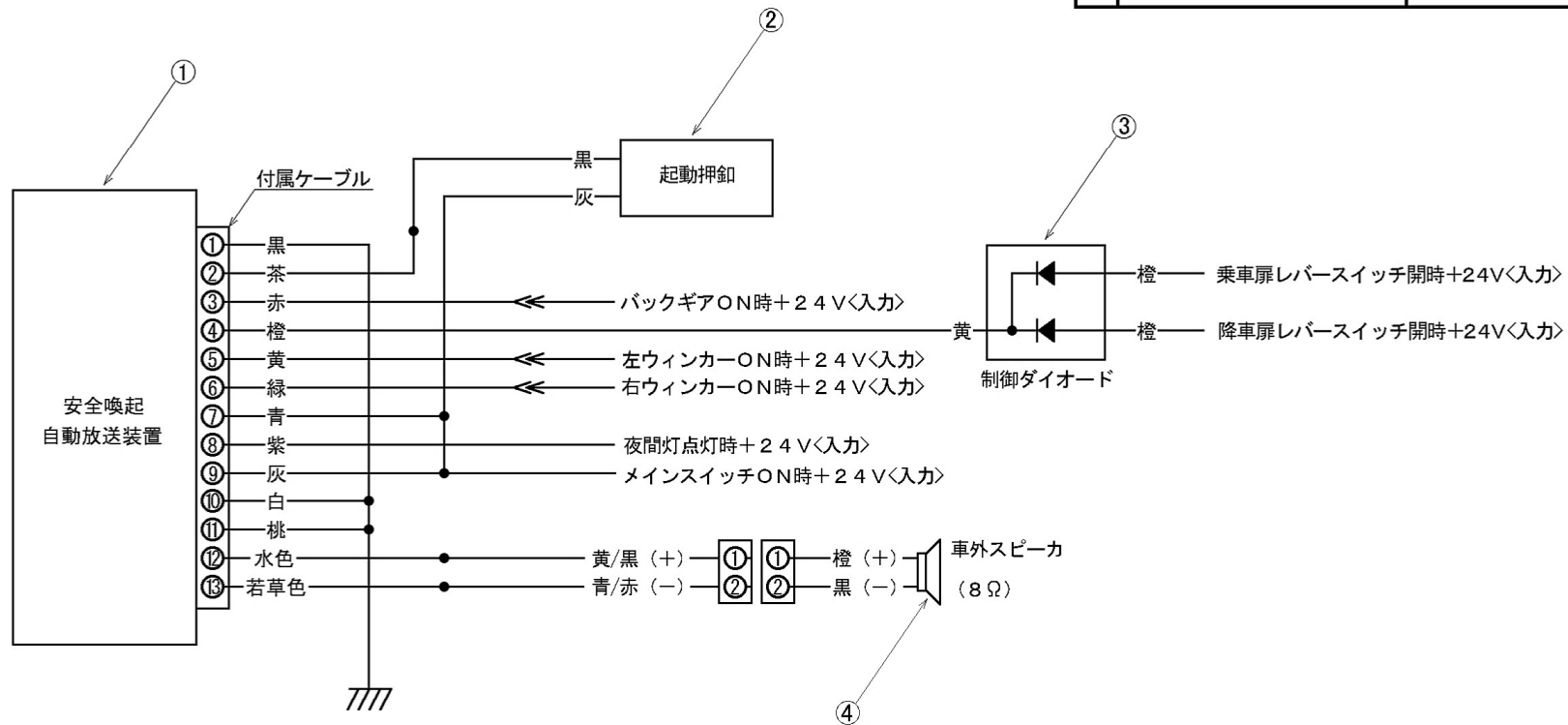
仕様
定格: 8Ω 2W
音圧レベル: 88dB
重量: 440g
その他:
<p>耐水構造</p> <p>取付金具および取付ネジの表面処理は          黒色三価亜鉛クロメートメッキ</p> <p>本体の材質は(ポリ)カーボネート樹脂</p>



※性能向上の為、予告無しに仕様を変更する場合があります。

区分	F 電装品 関係	名称	安全喚起自動放送装置 (スピーカ)
尺度		仙 台 市 交 通 局	
日付		図面	参考図(F-10)

	品 名	型 式	個数	備考
1	安全喚起自動放送装置		1	
2	起動押釦		1	
3	ドア信号制御ダイオード		1	
4	車外スピーカ		1	



#### ※放送内容

##### 1. 起動ボタン放送

起動ボタンをONにした時に、外部スピーカより1回放送します。  
『（キンコン）バスにご注意ください。（キンコン）バスにご注意ください。』  
・夜間灯点灯時に放送音量を減音します。

##### 2. 左折ウィンカー放送

左折ウィンカーの点滅信号が入っている間、外部スピーカより繰り返し放送します。  
『（チャイム）左へ曲がります、ご注意ください。』  
・外部スイッチ放送中は放送しません。  
・放送中に外部スイッチをONにした場合、放送を中断します。  
・バック放送中は放送しません。  
・乗降扉が開いている時は、放送しません。  
・夜間灯点灯時に放送音量を減音します。

##### 3. 右折ウィンカー放送

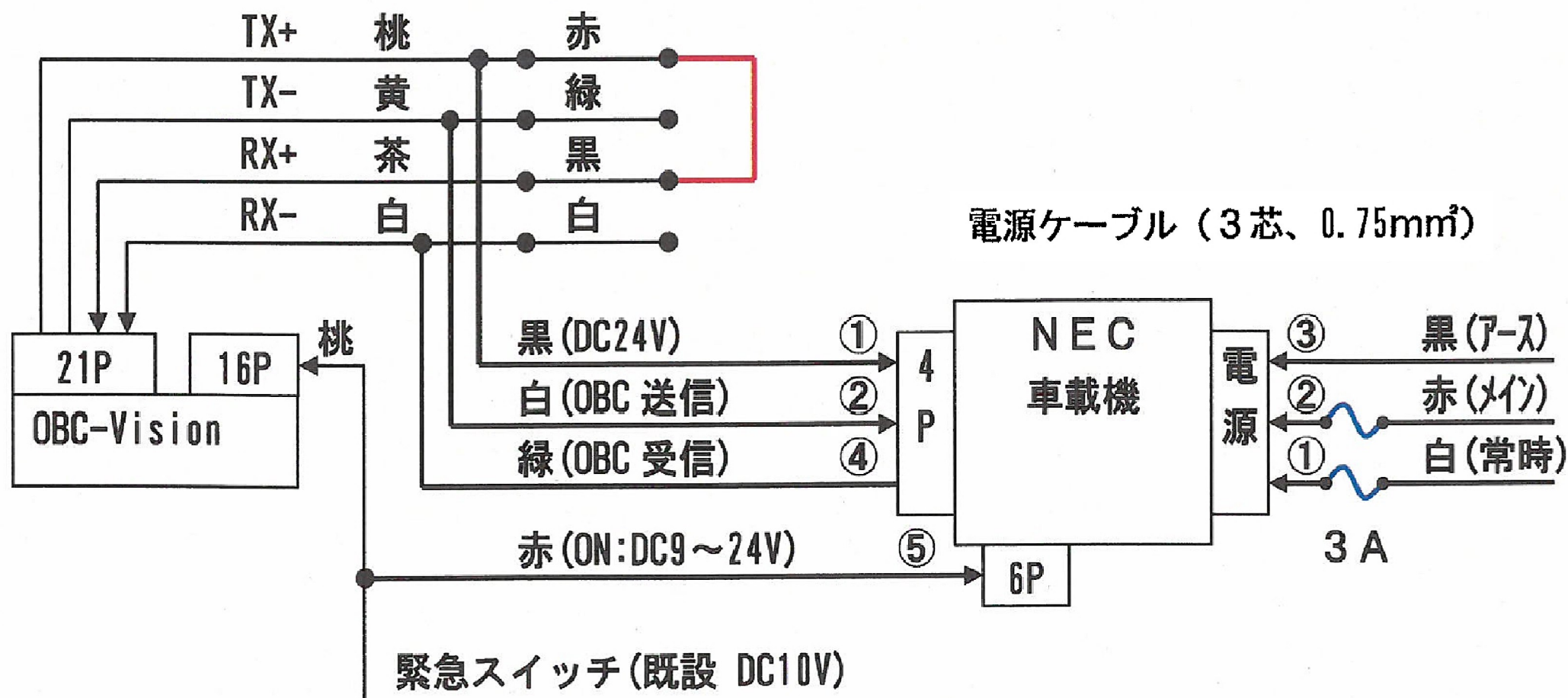
右折ウィンカーの点滅信号が入っている間、外部スピーカより繰り返し放送します。  
『（チャイム）右へ曲がります、ご注意ください。』  
・外部スイッチ放送中は放送しません。  
・放送中に外部スイッチをONにした場合、放送を中断します。  
・バック放送中は放送しません。  
・乗降扉が開いている時は、放送しません。  
・夜間灯点灯時に放送音量を減音します。

##### 4. バック放送

ギヤをバックに入れた時に、内部スピーカより1回放送します。  
『後方の安全を確認し、ゆっくりバックしてください。』  
・外部スイッチ放送中は放送しません。  
・放送中に外部スイッチをONにした場合、放送を中断します。

区分	F 電装品 関係	名称	安全喚起自動放送装置 （結線図）
尺度			仙 台 市 交 通 局
日付		図面	参考図(F-11)

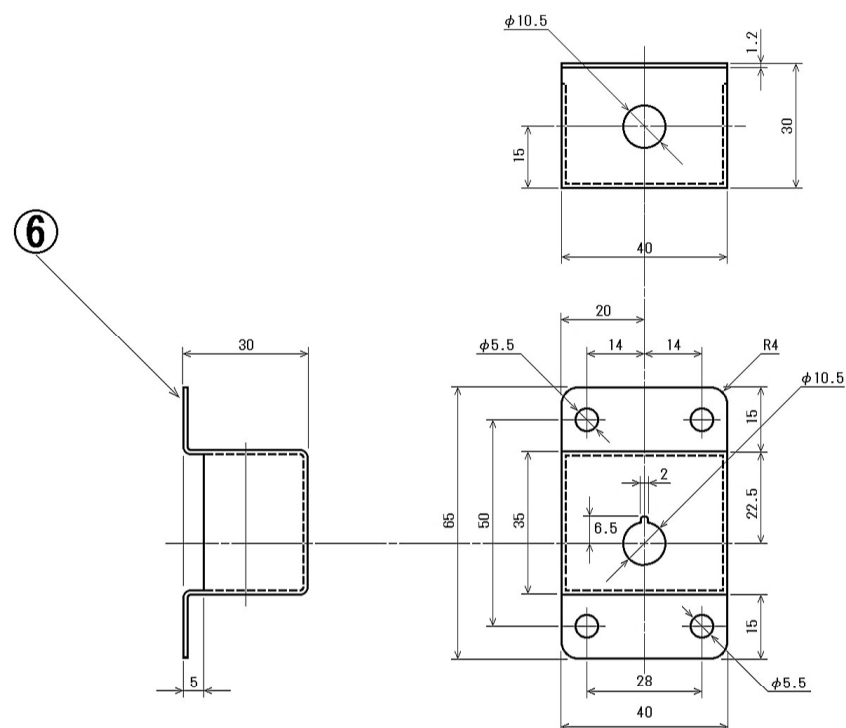
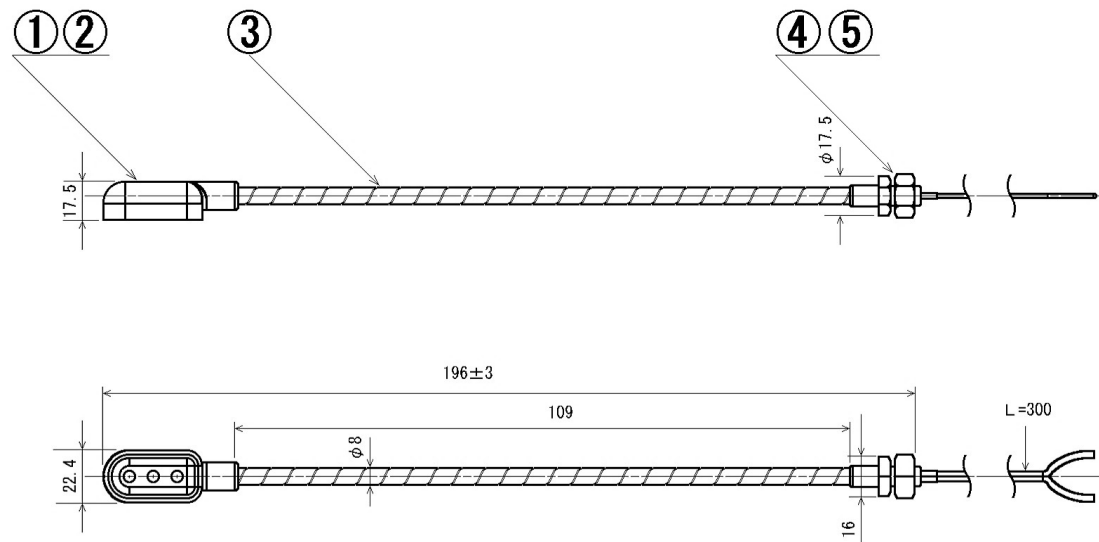
## バスロケ・無線機(NEC製VIT-1) 接続図



車両信号ケーブル (4 芯、0.5mm<sup>2</sup>)

区分	F電装品 関係	名称	バスロケ・無線機
尺度		仙 台 市 交 通 局	
日付		図面	参考図(F-12)

	品 名	材 質	表面処理	仕 上 げ
1	LEDケース	ABS		
2	反射板	ABS	蒸着メッキ	
3	金具付フレキ	—	無電解ニッケルメッキ	焼付塗装
4	六角ナット	鉄	三価クロメート	
5	歯付き座金	鉄	三価クロメート 白	
6	ブラケット	SPCC(鉄板)	三価クロムメッキ/黒塗装半ツヤ	

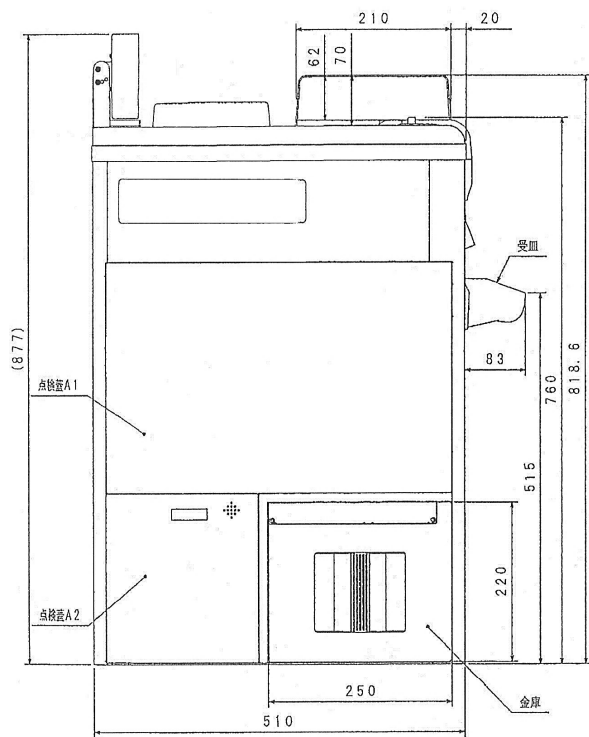


販売元 株式会社デンソーセールス関西支社 神戸支店

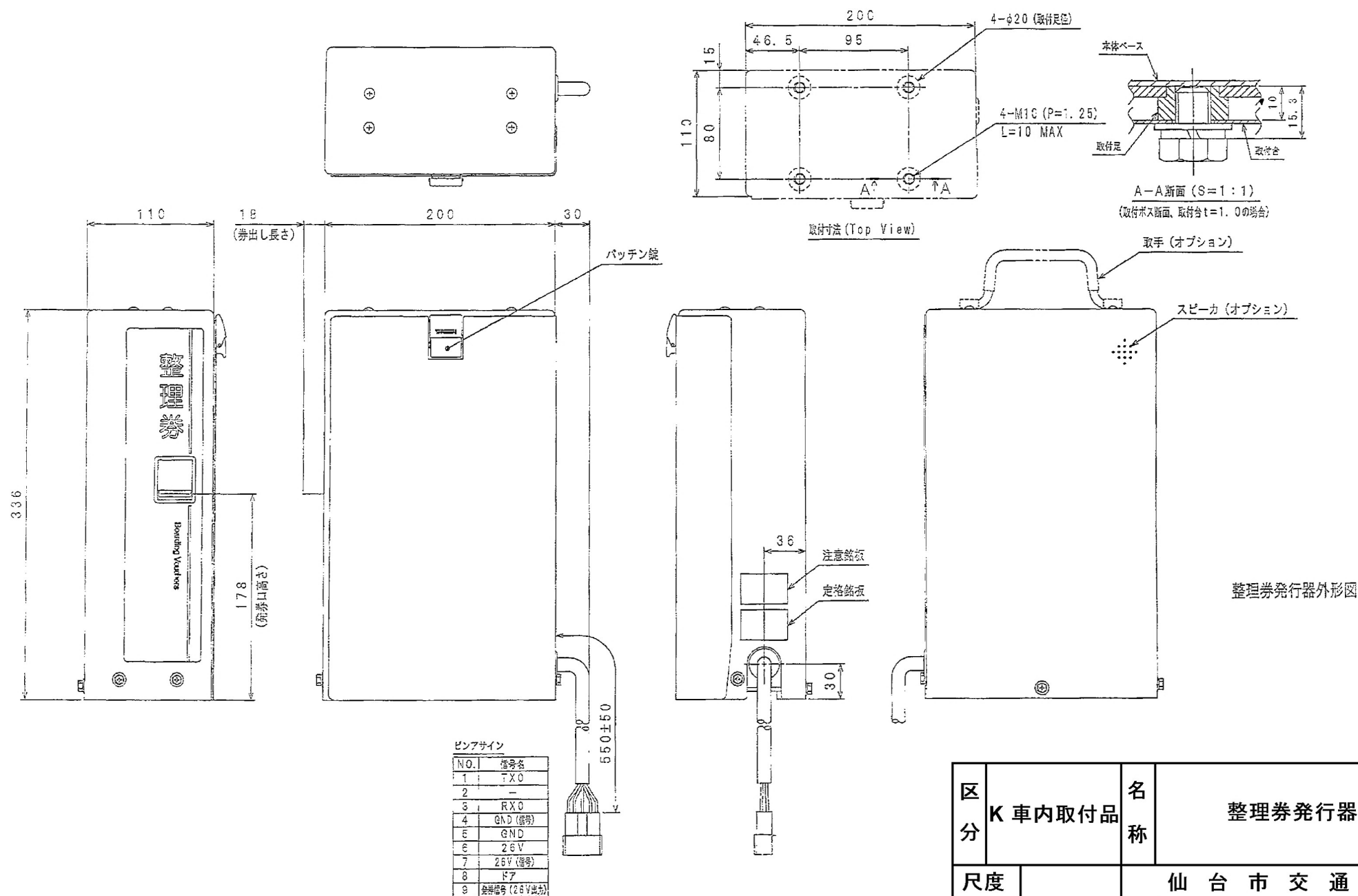
発売元 株式会社エスコ  
〒550-0012 大阪府大阪市西区立売堀3-8-14  
TEL : 06-6532-6226 FAX : 06-6151-0929

区 分	F 電装品 関係	名 称	読書灯
尺度		仙 台 市 交 通 局	
日 付		図 面	参考図 (F-13)

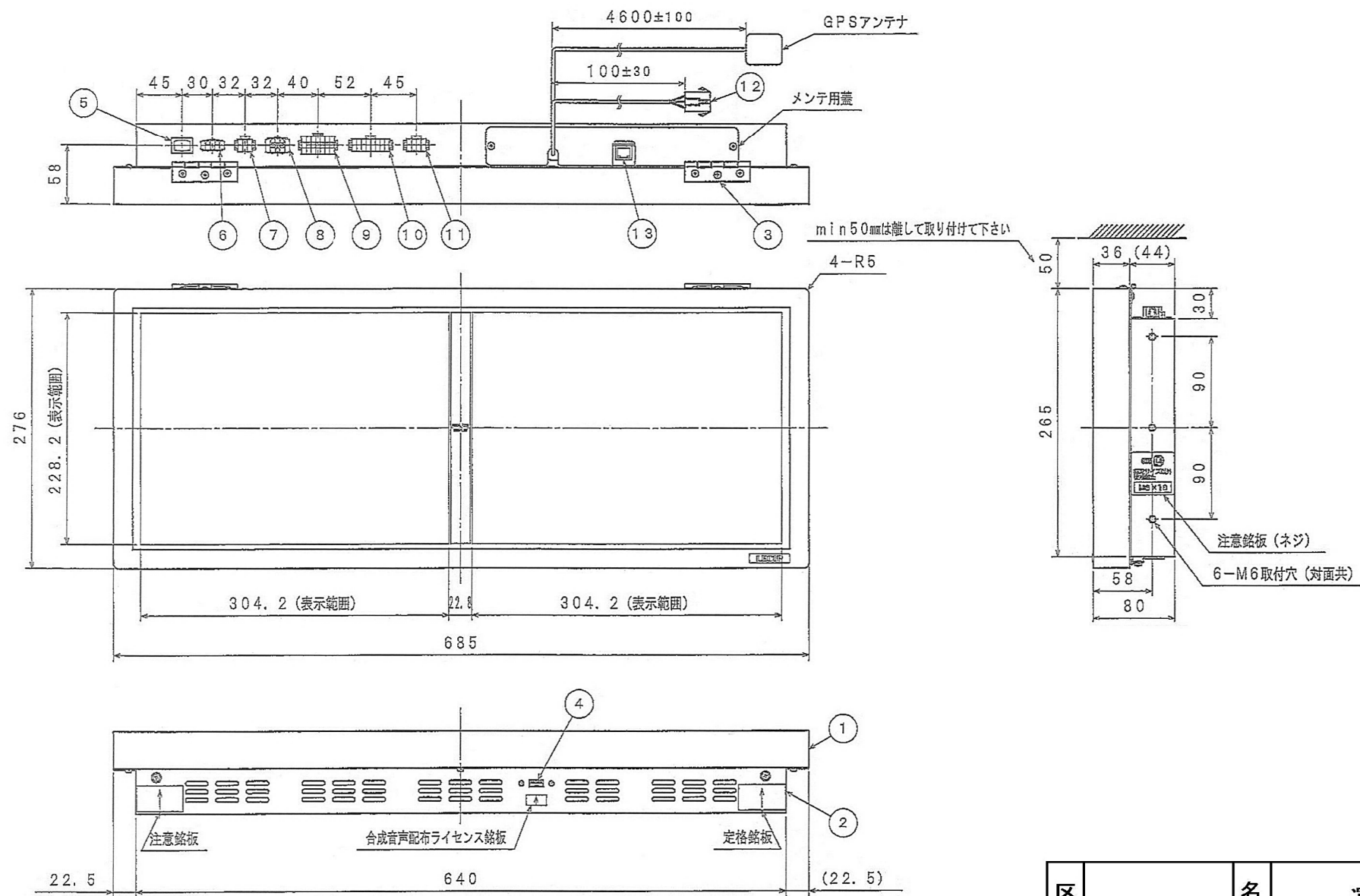


[illegible]

区分	K 車内取付品	名称	運賃箱 (整理券読取・IC付運賃箱)
尺度		仙 台 市 交 通 局	
日付		図面	参考図(K-1)

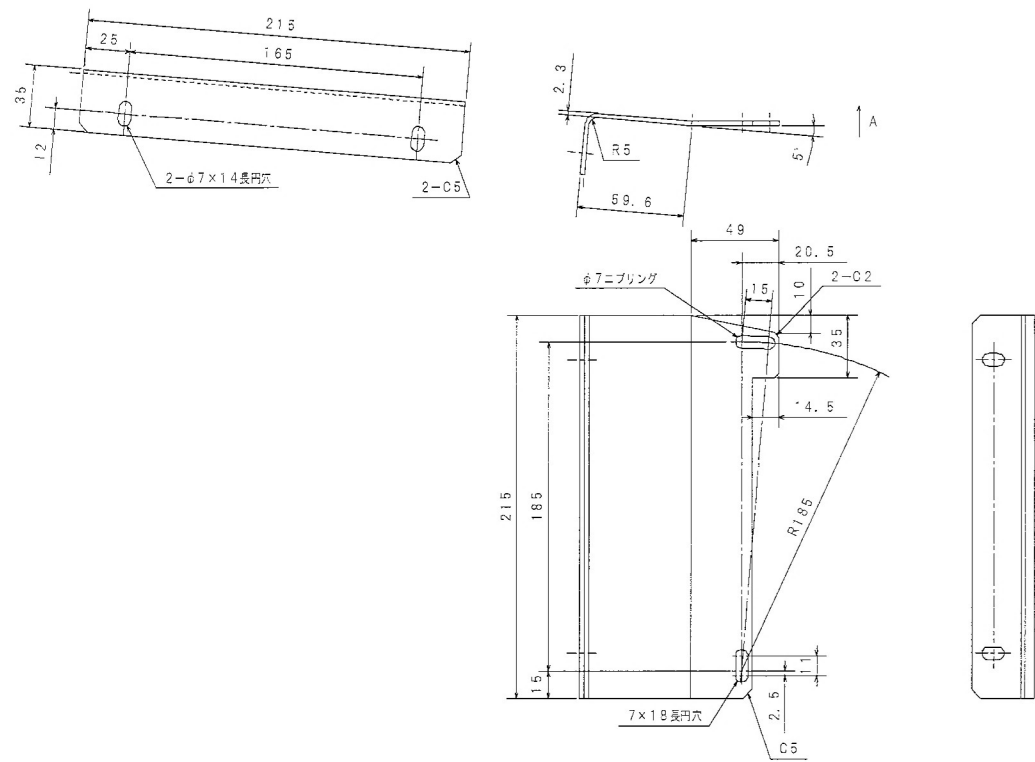


区分	K 車内取付品	名称	整理券発行器
尺度		仙台市交通局	
日付		図面	参考図(K-2)

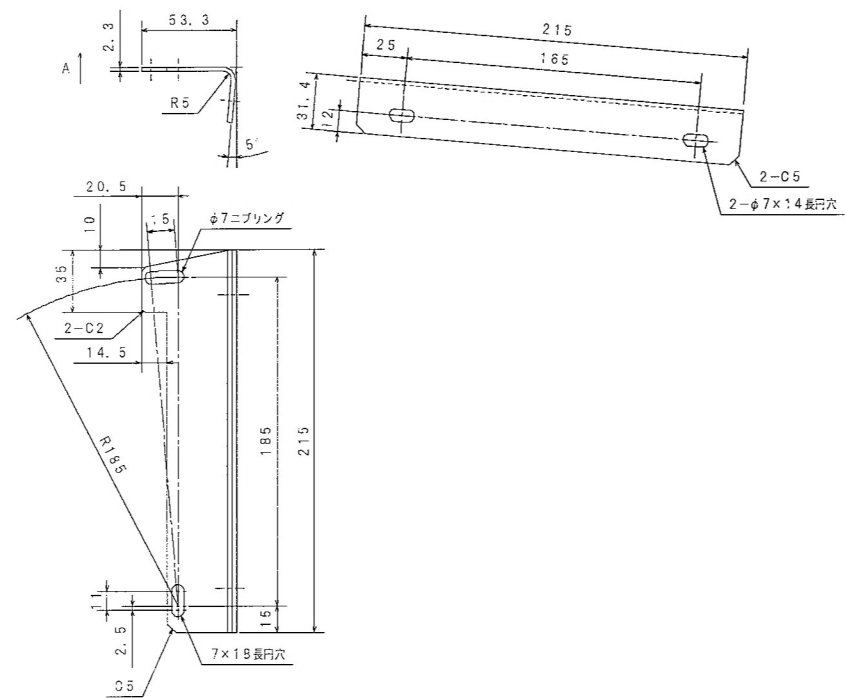


区分	K 車内取付品	名称	運賃表示器 (OBC-VISION)
尺度		仙台市交通局	
日付		図面	参考図(K-3)

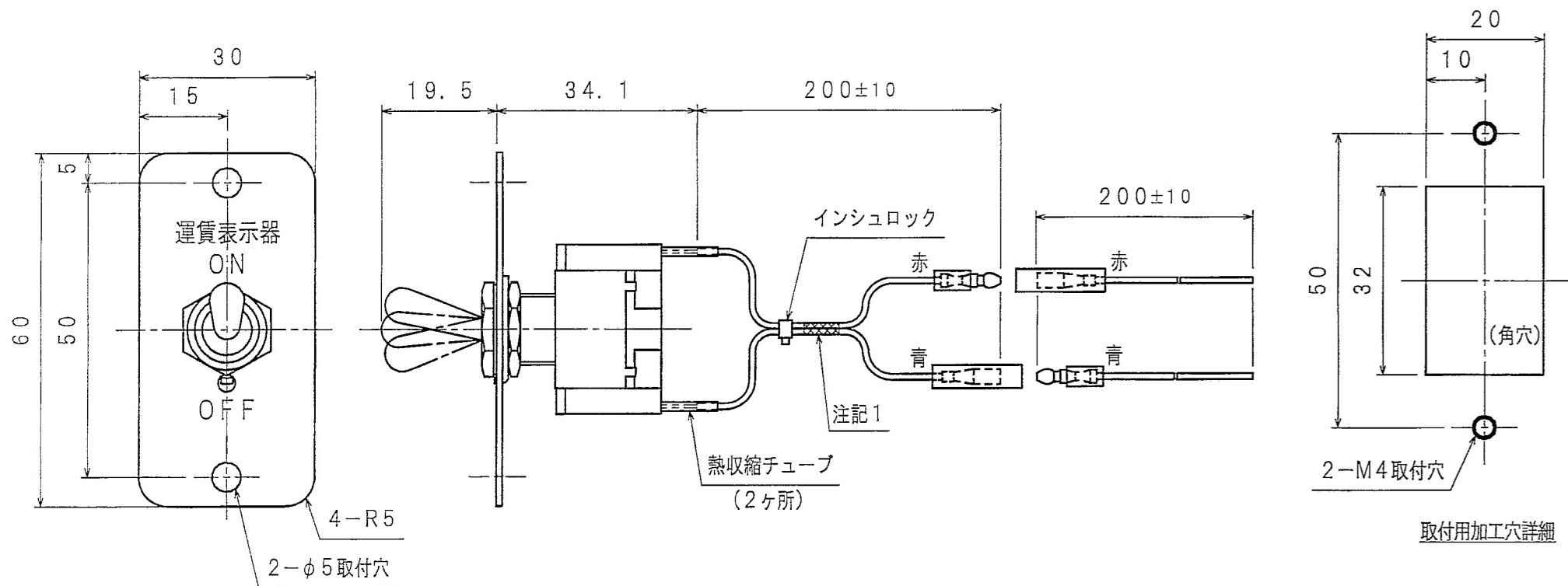
① 取付ステー(L)



② 取付ステー(R)

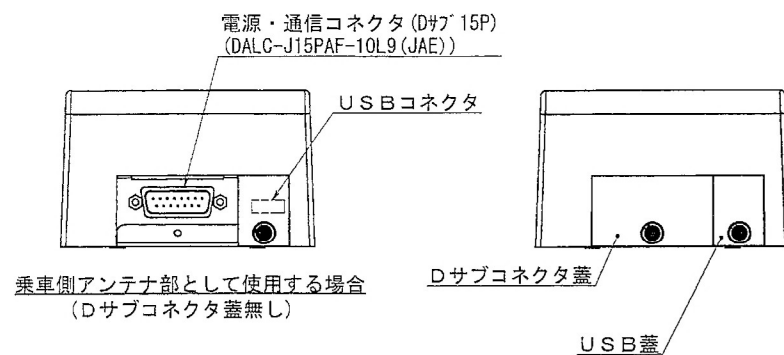
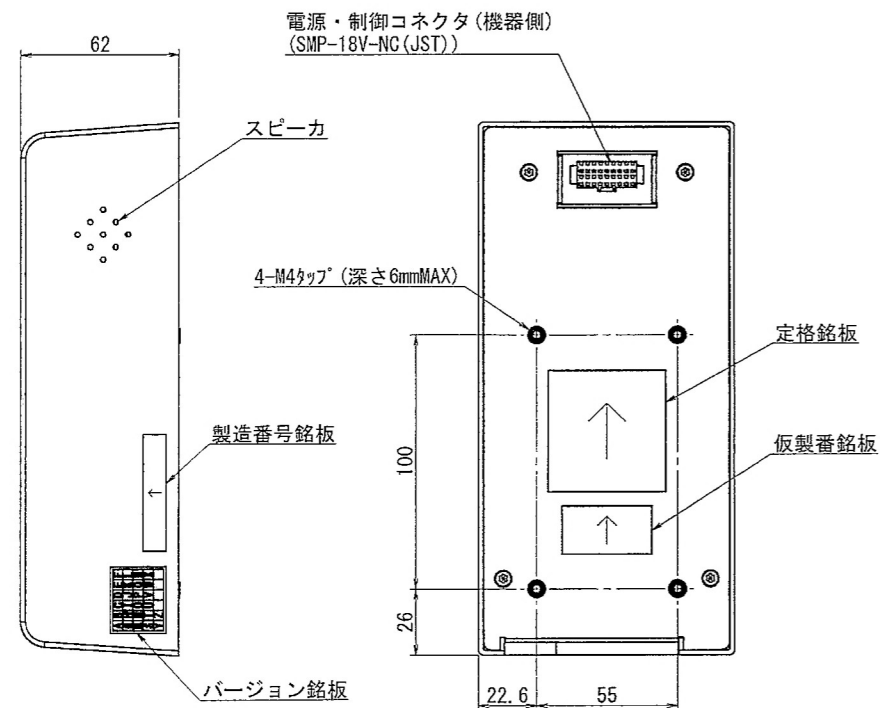
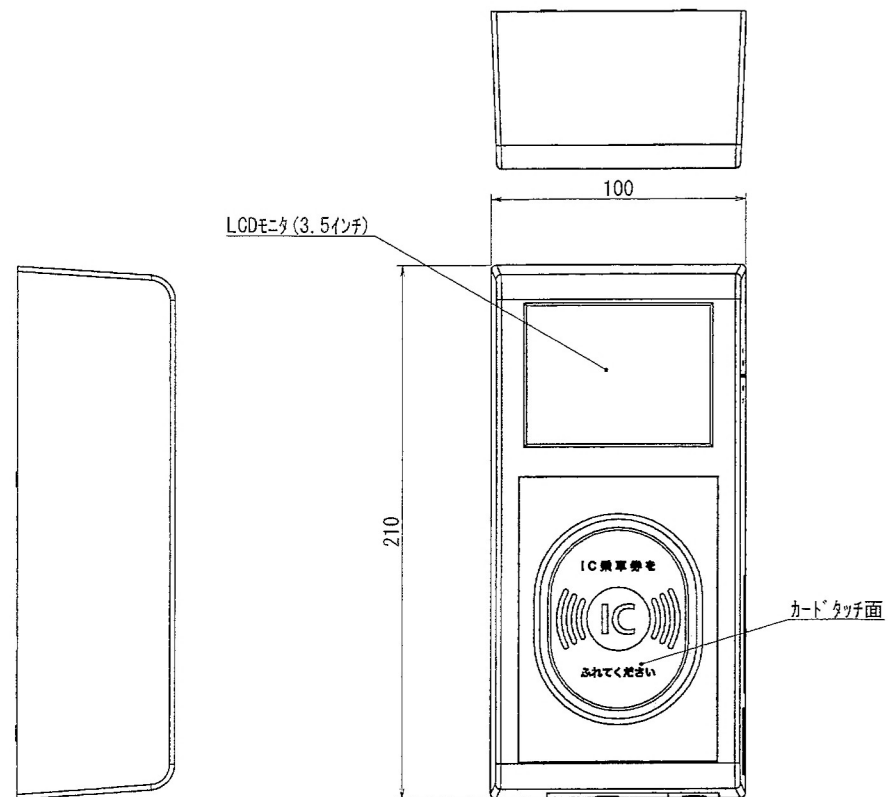


区分	K 車内取付品		名称	運賃表示器 (OBC-VISION) 取付ステー
	尺度		仙 台 市 交 通 局	
	日付		図面	参考図(K-4)

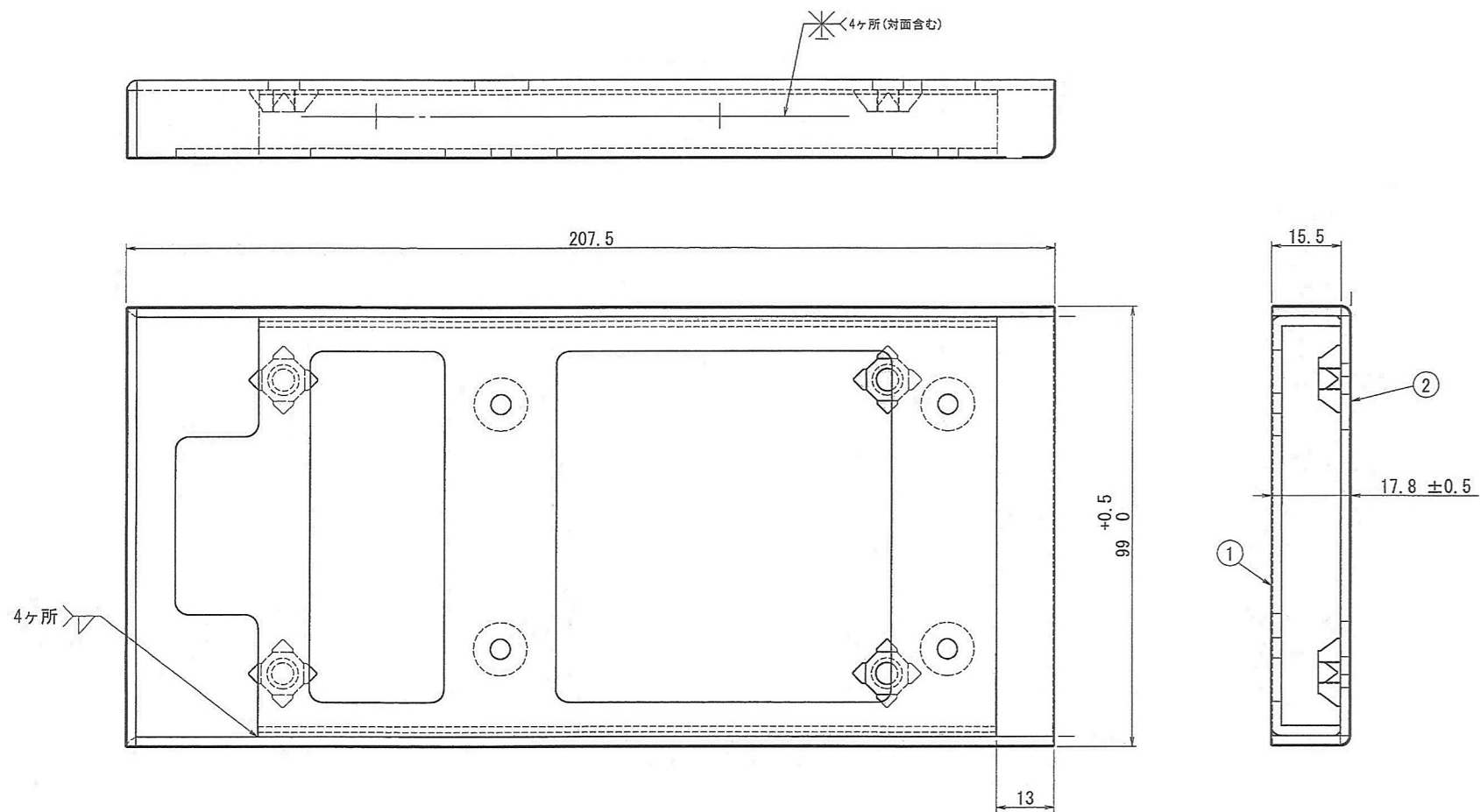


注記1. 鉛フリーはんだ識別のため、図の位置へグリーンテープを巻き付けて下さい。

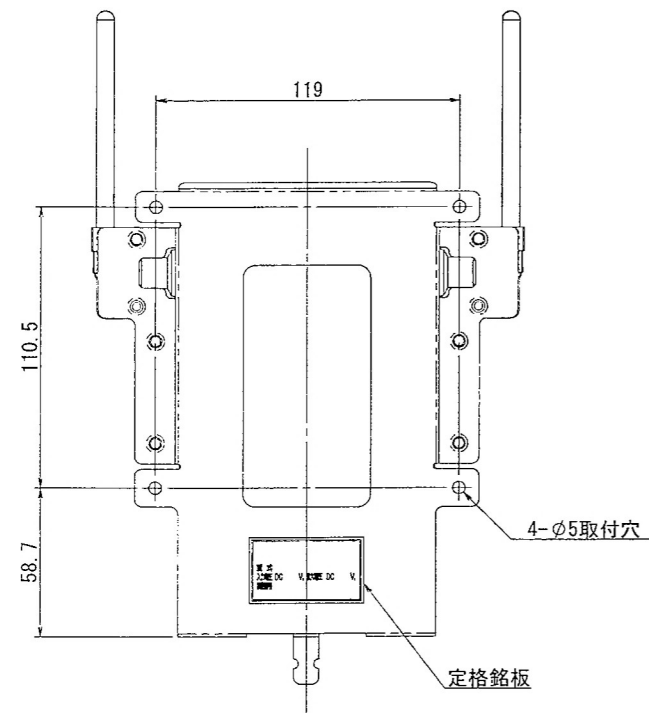
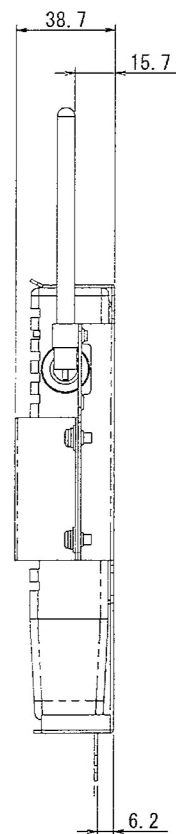
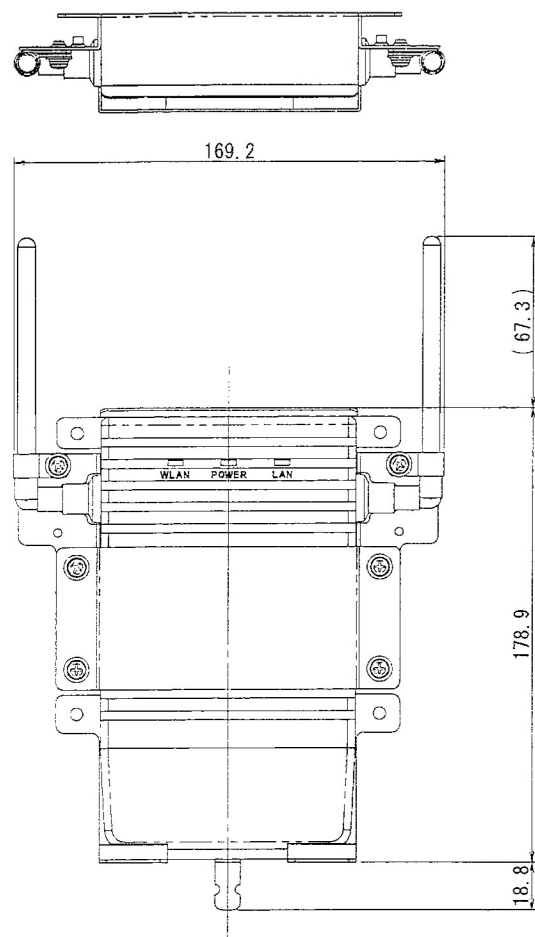
区分	K 車内取付品	名称	運賃表示器 (OBC-VISION) 電源スイッチ
尺度		仙台市交通局	
日付		図面	参考図(K-5)



区分	K 車内取付品	名称	IC乗車側アンテナ
尺度		仙台市交通局	
日付		図面	参考図(K-6)



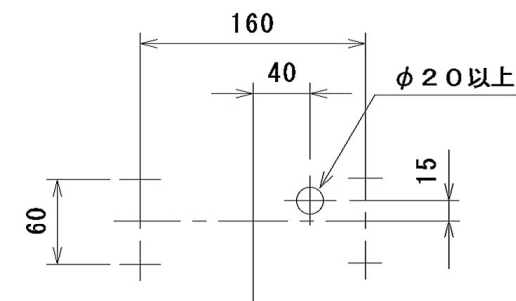
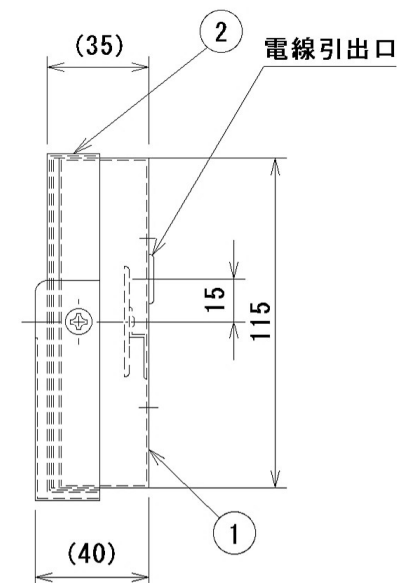
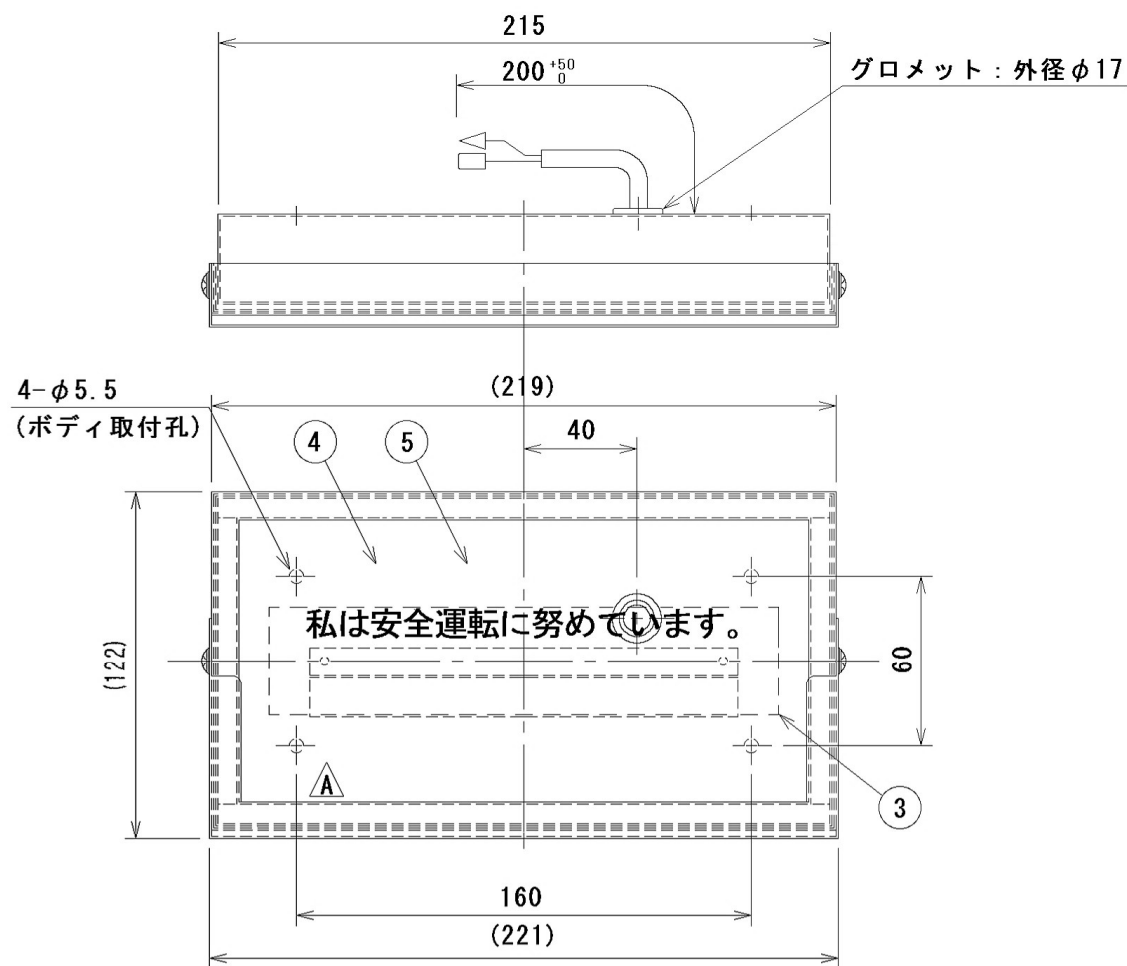
区分	K 車内取付品	名称	IC乗車側アンテナ (取付金具)
尺度		仙 台 市 交 通 局	
日付		図面	参考図(K-7)



区分	K 車内取付品	名称	無線LANユニット
尺度		仙台市交通局	
日付		図面	参考図(K-8)



符号	名 称	材質	個数	備 考
5	保護板	ポリカ	1	t1.0(透明)
4	文字板	PMMA	1	t2.0(乳半)※ 1
3	LED基板		1	
2	枠	SPCC	1	t0.8 黒色
1	本体ケース	SPCC	1	t0.8 黒色

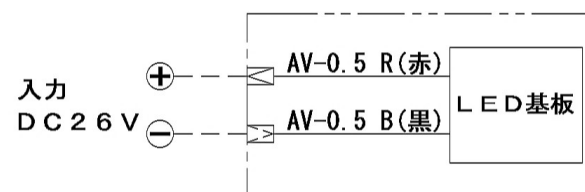


ボディ切欠寸法

- ※1 本表示灯の文字は下記のとおりとします  
“私は安全運転に努めております。” 緑色 A  
なお、図中の表示文字は、製品の書体と異なります。
- ※2 本体ケース・枠：塗装色 黒色

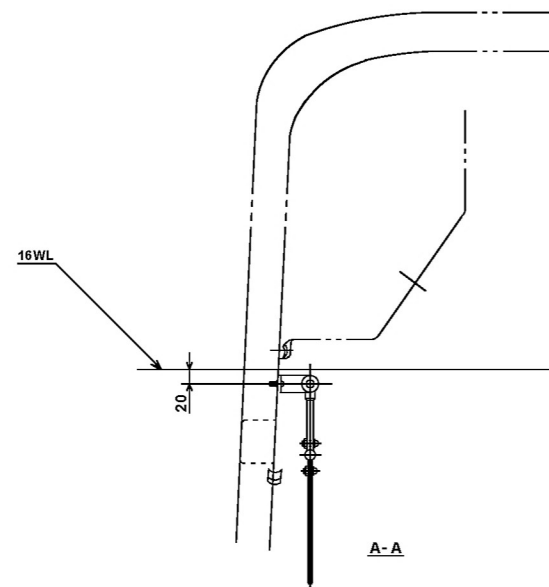
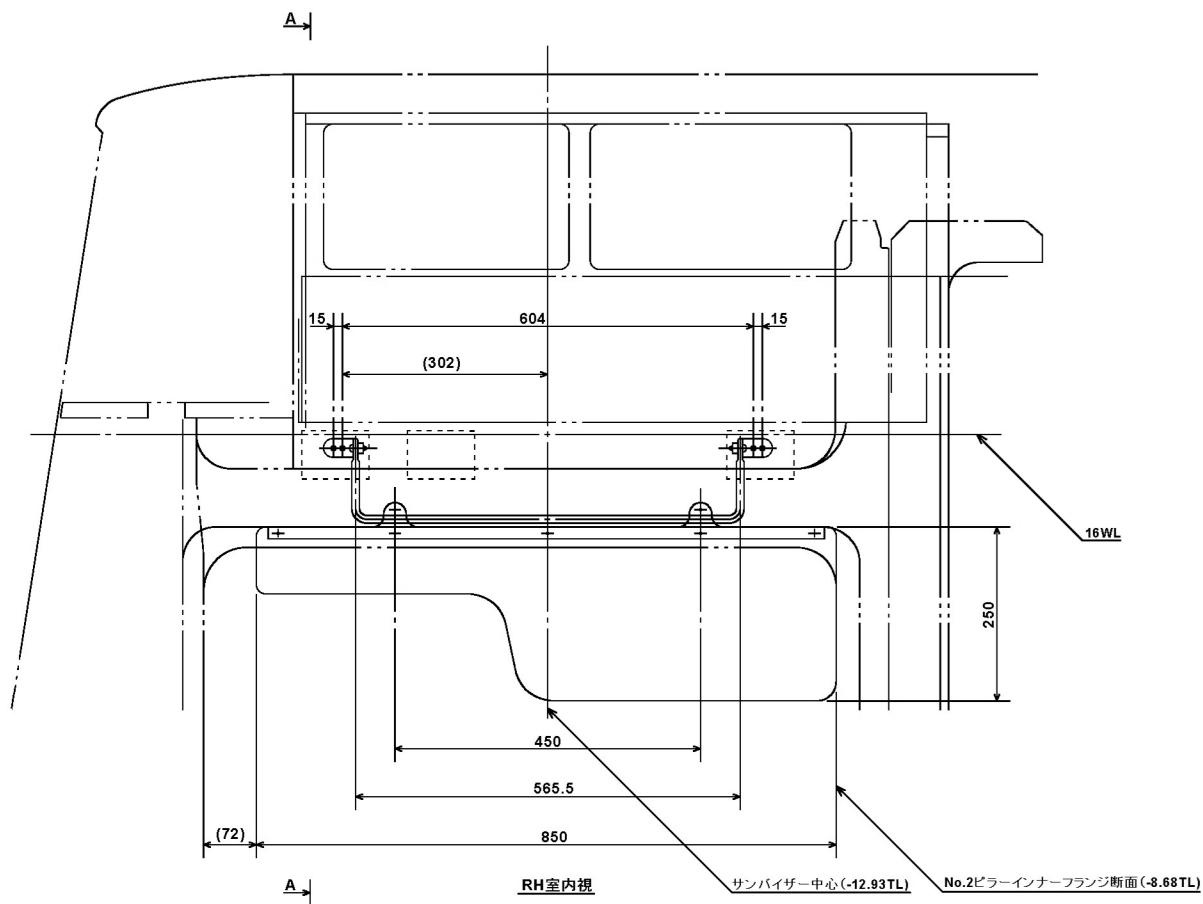
## 仕様

## 接続図

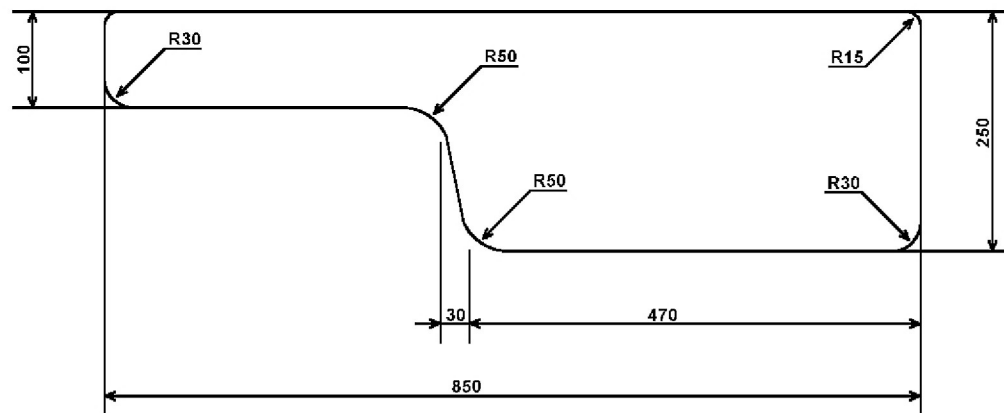


区分	K 車内取付品	名称	名札差し (LED式)
尺度		仙 台 市 交 通 局	
日付		図面	参考図(K-9)

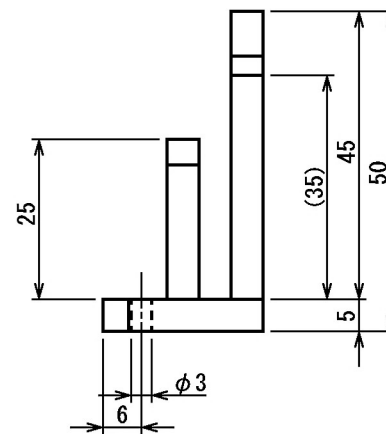
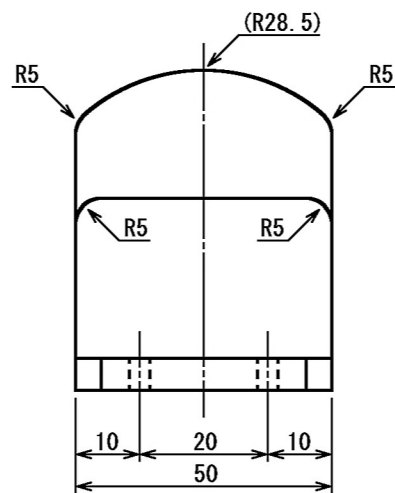
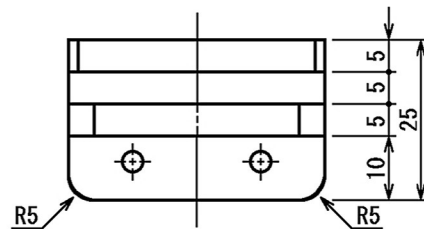
項 目	単位	規 格
使用LED		白色LED
文字板の書体		丸ゴシック (※1)
入力電圧	V	DC 26 (22~30)
入力電流	A	0.1 (DC 26V時)
質 量	kg	
備 考 ◎LEDのロットにより色・明るさに多少のばらつきが発生します。		



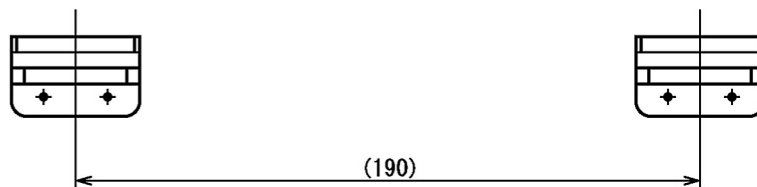
※ミラー及び冷房吹出口を隠す構造でないこと。



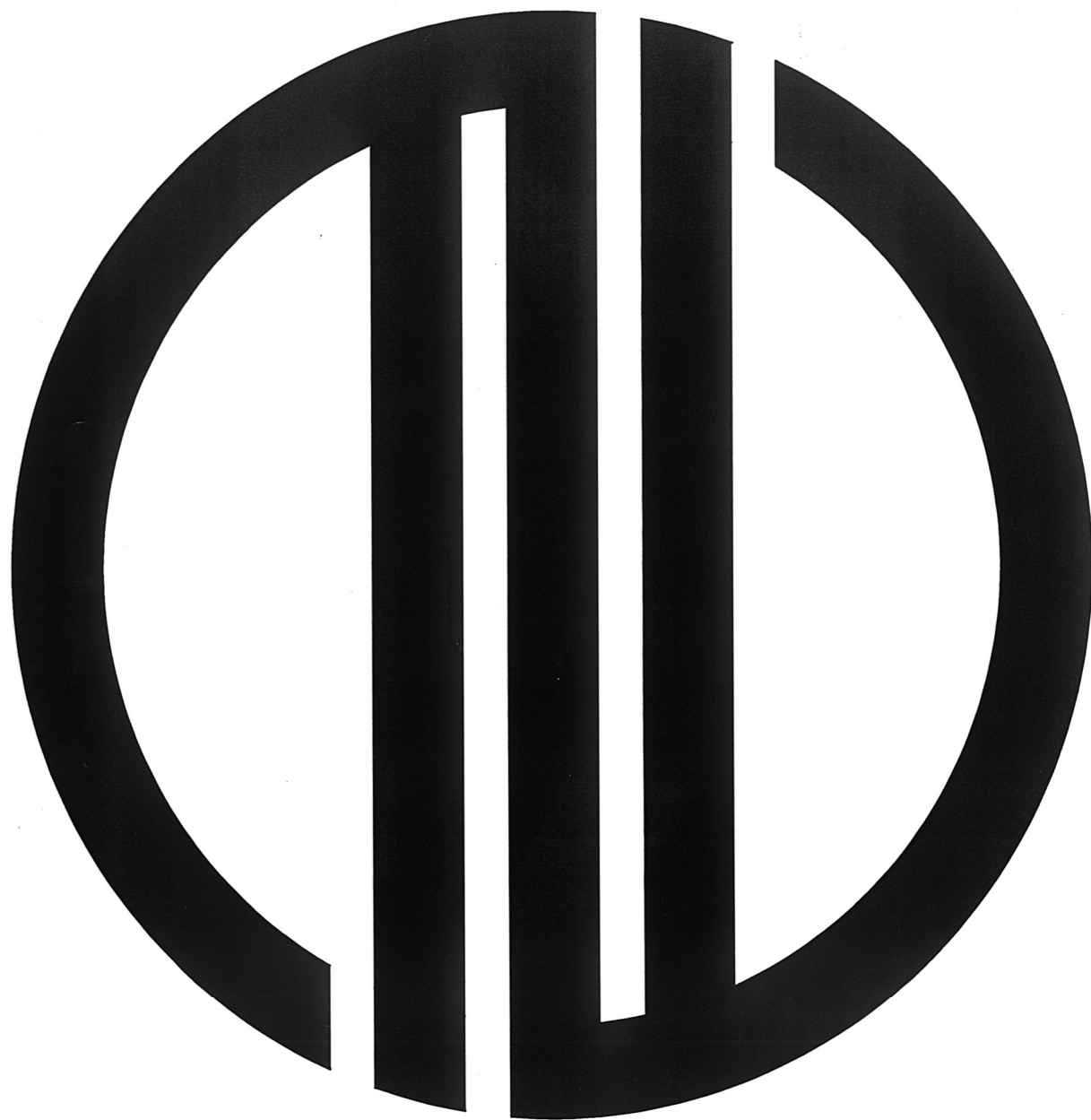
区分	K 車内取付品	名称	サンバイザー
尺度		図面	参考図 (K-10)
日付		図面	参考図 (K-10)



※取付位置 (1/2)



区分	K 車内 取付品	名称	運行指示書設置台
尺度		仙 台 市 交 通 局	
日付		図面	参考図 (K-11)



※線の幅及び間隔は、円直径の  
12分の1を線の幅とし、中央の  
線の間隔は線の2分の1とする。

区 分	L 塗装	名 称	ユーザーマーク (仙台市紋章)
尺度		仙 台 市 交 通 局	
日 付		図 面	参考図(L - 1)