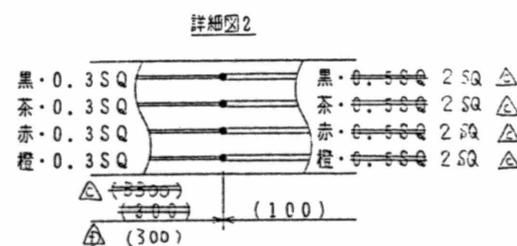
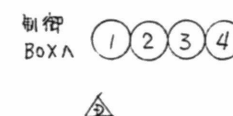
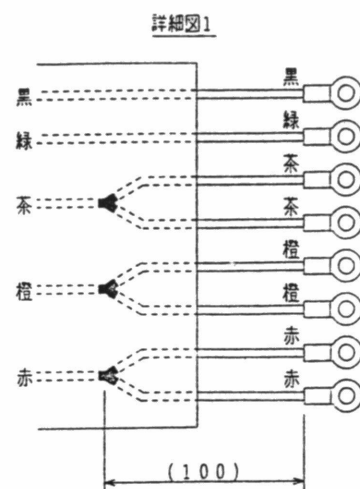


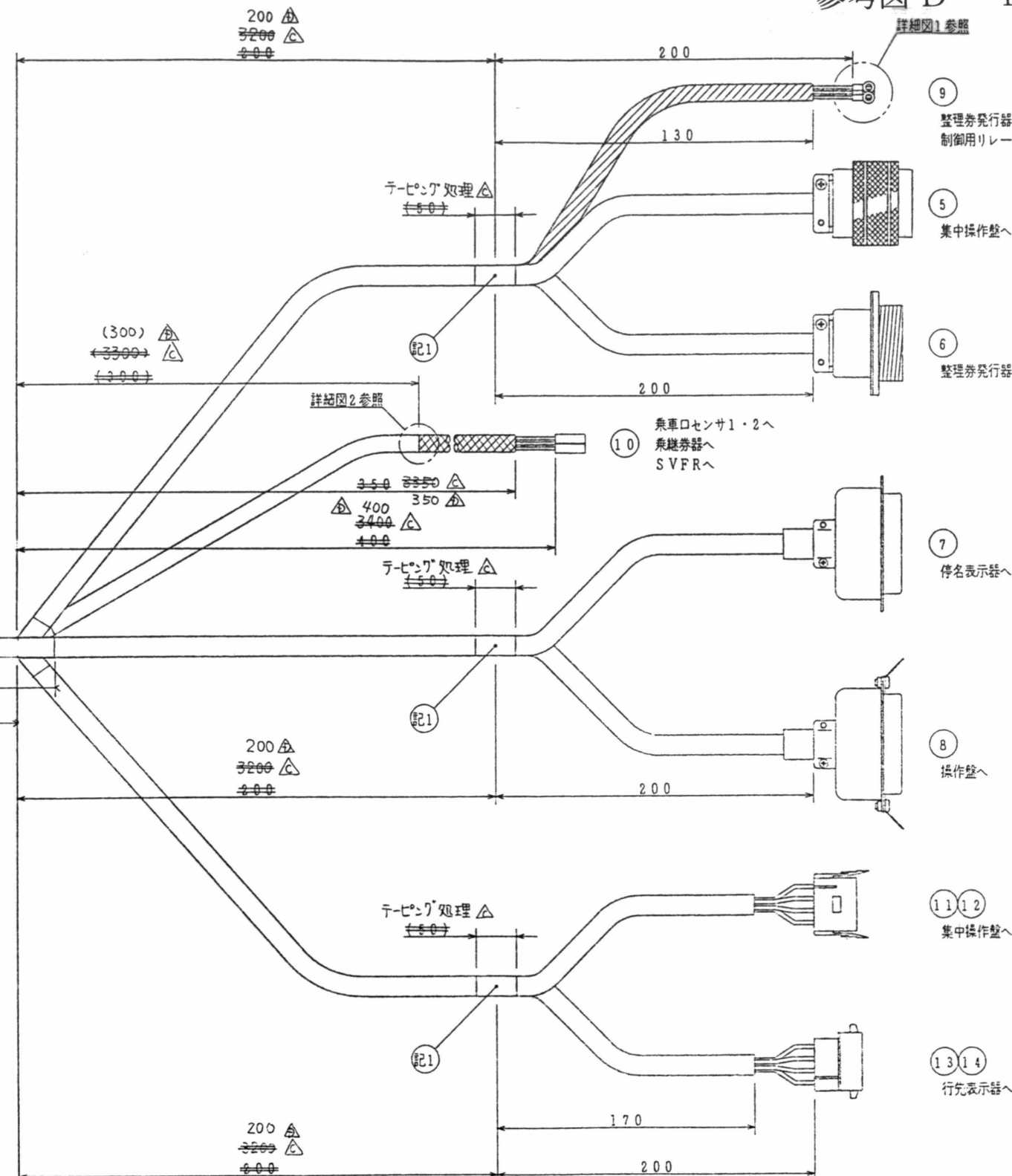
端子NO.	ピンNO.	線 色	備 考
①	1	⑩ 1 黒	乗継券器・乗継ぎ信号
①	2		
①	3	⑩ 2 茶	乗車口センサ1
①	4	⑩ 3 赤	乗車口センサ2
①	5	⑤⑥ 2 8 赤/灰	整理券器・券紙切信号
①	6	⑤⑥ 2 3 赤/橙	整理券器・発券信号
①	7	⑪⑬ 1 0 黒	行先表示器・動作中信号
①	8	⑩ 4 橙	S V F R 動作信号
①	9		
①	10		
①	11		
①	12		
①	13		
①	14		
①	15		
①	16		
①	17	⑦⑧ 3 0 黒	停名表示器・セット信号
①	18	⑦⑧ 3 1 茶	停名表示器・送り信号
①	19	⑦⑧ 1 2 赤	停名表示器・戻し信号
①	20	⑪⑬ 1 1 茶	行先表示器・起動信号
①	21	⑤⑥ 1 茶	整理券器・区間入力一位1
①	22	⑤⑥ 2 赤	整理券器・区間入力一位2
①	23	⑤⑥ 3 橙	整理券器・区間入力一位4
①	24	⑤⑥ 4 黄	整理券器・区間入力一位8
①	25	⑤⑥ 5 緑	整理券器・区間入力十位1
①	26	⑤⑥ 6 青	整理券器・区間入力十位2
①	27	⑤⑥ 7 紫	整理券器・区間入力十位4
①	28	⑤⑥ 8 灰	整理券器・区間入力十位8
①	29	⑤⑥ 2 2 赤/黒 白	整理券器・扉信号
①	30	⑤⑥ 2 4 赤/黄 黒	整理券器・区間切替信号
①	31	⑤⑥ 2 5 赤/緑 桃	整理券器・早送り信号
①	32	⑤⑥ 2 6 赤/青 空	整理券器・リセット信号
①	33	⑨ 2 緑	整理券器・正逆転コントロール信号
①	34		
①	35	⑪⑬ 2 赤	行先表示器・番番号一位1
①	36	⑪⑬ 3 橙	行先表示器・番番号一位2
①	37	⑪⑬ 4 黄	行先表示器・番番号一位4
①	38	⑪⑬ 5 緑	行先表示器・番番号一位8
①	39	⑪⑬ 6 青	行先表示器・番番号十位1
①	40	⑪⑬ 7 紫	行先表示器・番番号十位2
①	41	⑪⑬ 8 灰	行先表示器・番番号十位4
①	42	⑪⑬ 9 白	行先表示器・番番号十位8
①	43	⑦⑧ 9 白	停名表示器・SCAN1(一位)
①	44	⑦⑧ 8 灰	停名表示器・SCAN2(十位)
①	45	⑦⑧ 2 6 赤/青 青	停名表示器・系統データ1
①	46	⑦⑧ 6 青	停名表示器・系統データ2
①	47	⑦⑧ 2 0 赤/黒 緑	停名表示器・系統データ4
①	48	⑦⑧ 2 3 赤/橙	停名表示器・系統データ8
①	49		
①	50		
⑤	21	⑥ 2 1 赤	DC26V
		⑨ 5 赤	
⑤	31	⑥ 3 1 黒	GND
		⑨ 4 黒	
⑥	29	⑨ 1 茶	整理券器・正逆転信号[正転時「+」]
⑥	30	⑨ 3 橙	整理券器・正逆転信号[逆転時「-」]
⑦	19	⑧ 1 9 赤/黒	方向幕データ
⑦	21	⑧ 2 1 赤/茶	方向幕データ
⑦	22	⑧ 2 2 赤/橙	方向幕データ
⑦	24	⑧ 2 4 赤/黄	方向幕データ
⑦	25	⑧ 2 5 赤/緑	方向幕データ
⑦	27	⑧ 2 7 赤/青	方向幕データ
⑦	28	⑧ 2 8 赤/紫	方向幕データ
⑦	5	⑧ 5 赤/灰	方向幕データ
⑦	34	⑧ 3 4 赤	
⑦	35	⑧ 3 5 赤	停名表示器・電源
⑦	36	⑧ 3 6 赤	
⑪	1	⑬ 1 赤/紫 桃	行先表示器・電源
⑪	12	⑬ 1 2 赤/灰 空	行先表示器・常時電源
⑪	2	⑨ 2 橙/黄 白	通電
⑪	3	⑨ 3 桃/赤	テープ信号
⑪	29	⑨ 2 9 桃/紫 黒	明/暗



站 NO. 10: NO.	桃	站 NO. 10: NO.	線 色	備 考
⑦ 13	上	⑧ 13	赤 緑	前扉開信号
⑦ 14	下	⑧ 14	赤 青	後扉開信号

8	コネクタ	57-60360	1	DDK
7	コネクタ	57-30360	1	DDK
6	丸型メタルコンセント	R35-31PF	1	ヤコウ
5	丸型メタルコンセント	R35-31PM	1	ヤコウ
4	スプリング	D110279	2	JAE
3	丸型クランプ	DD20964	1	JAE
2	コネクタ	DDC-20-22P-PKG100	40(100)	JAE (相当品可)
1	Subコネクタ	DDU-50P-F0	1	JAE
番号	品名	規格	数量	備考

14	メチレンロッキコネクター-用接點子(ピン)	60618-1		12	AMP (相当品可)
13	メチレンロッキコネクター-(キャップ)	1-480278-0		1	AMP
12	メチレンロッキコネクター-用接點子(ソケット)	60617-1		12	AMP (相当品可)
11	メチレンロッキコネクター-(プラグ)	1-480275-0		1	AMP
10	圧着スリーブ	FVC-2 (青)		4	JST (相当品可)
9	圧着端子	FV1.25-M4		8号	JST (相当品可)
番号	品名	規格	数量	備考	

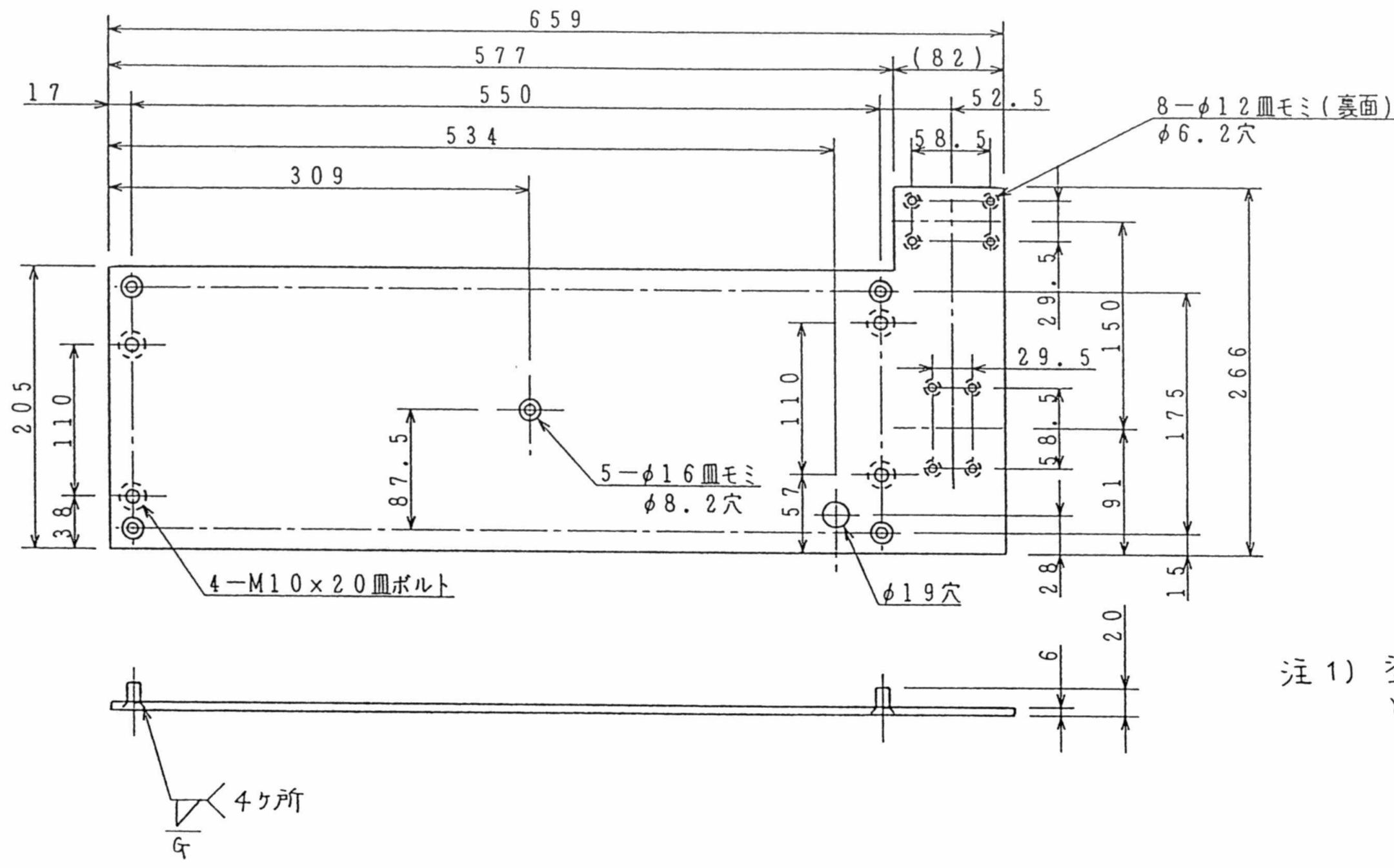


番号 NO.	名 称 DESCRIPTION	個数 PCS.	寸 法 SIZE	材 料 MATL.	摘 要 REMARKS	
尺 度 SCALE	— — — —	單 位 UNITS	mm	形式 MODEL 仙台市交通局		
承認 APPVD.	1997. 11. 7	山 田	品名 TITLE			
検印 CHKD.	1997. 11. 7	加 藤				
製図 DRAWN	1997. 10. 29	鈴 木	ハ一ネス			
株式会社 三陽電機製作所			図番 DRWG. NO.			
SANYO ELECTRIC WORKS LTD.						
			G-21734			

ワンマン機器コネクタ一覧

品 番	名 称	数量	メーカー	接続先	備 考
G-21734-F	50P付ハーネス	1	レシップ	I / F (DFS-600)	リレー付
G-31501-A	中継ハーネス	1	レシップ	操作盤 (DFP-0507) G-21734-F	
G-40761-D	36芯キャブタイヤ	2	レシップ	停留所名表示器 運賃表示器	5 m 停留所名表示器用支給
G-40848-D	36芯キャブタイヤ				7 m 停留所名表示器用支給
G-44415	4Pコネクタ (白)	3	レシップ	行先表示器	
G-44414	5Pコネクタ (黒)	3	レシップ	行先表示器	通信
G-44416	5Pコネクタ (白)	1	レシップ	行先表示器操作盤	通信
G-44789	5Pコネクタ (黒)	1	レシップ	行先表示器操作盤	通信
G-44683	7Pコネクタ (黒)	1	レシップ	行先表示器操作盤	
G-43984	5Pコネクタ (白)	1	レシップ	I / F (DFS-600)	通信
G-44150	5Pコネクタ (白)	1	レシップ	停留所名表示器	通信
G-44191	5Pコネクタ (黒)	1	レシップ	I / F (DFS-600)	
K-45882	5Pコネクタ (黒)	1	レシップ	運賃表示器	通信
K-45884-A	16Pメタコン	1	レシップ	SVFS操作盤	通信
K-45885	7Pメタコン	1	レシップ	乗車側SVFS	
MP1096	31Pメタコン	1	レシップ	整理券機	
MP1207	31Pメタコン	1	レシップ	操作盤 (DFP-068)	
854-3329-00	ハーネス	1	クラリオン	CA-2000B I / F (DFS-600)	└ CCA-370-200
854-3330-00	ハーネス	1	クラリオン	系統設定器 CA-2000B	└
854-3331-00	ハーネス	1	クラリオン	放送装置 (CA-2000B)	└
854-3439-00	ハーネス	1	クラリオン	運転席操作器 CA-2000B	└
854-3894-00	ハーネス	1	クラリオン	放送装置 (CA-2000B)	└
SRCN6A16-7S	7Pメタコン	1	オムロン	乗継券機	支給
SRCN6A16-10S	10Pメタコン	1	オムロン	両替機	支給
SRCN6A21-16S	16Pメタコン	1	オムロン	両替機	支給
SRCN6A25-24S	24Pメタコン	1	オムロン	乗継券機	支給

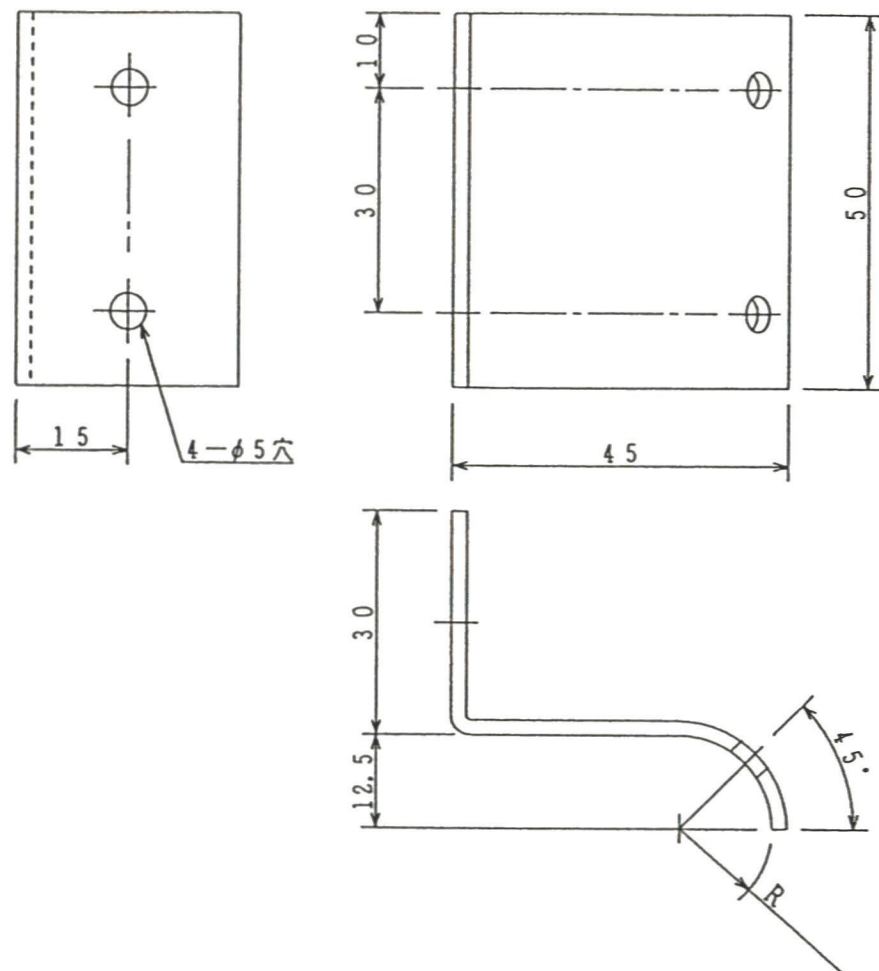
両替機ベース



注 1) 塗色はグレイ(N-6.0,半ツヤ相当)とする。

参考図D－4

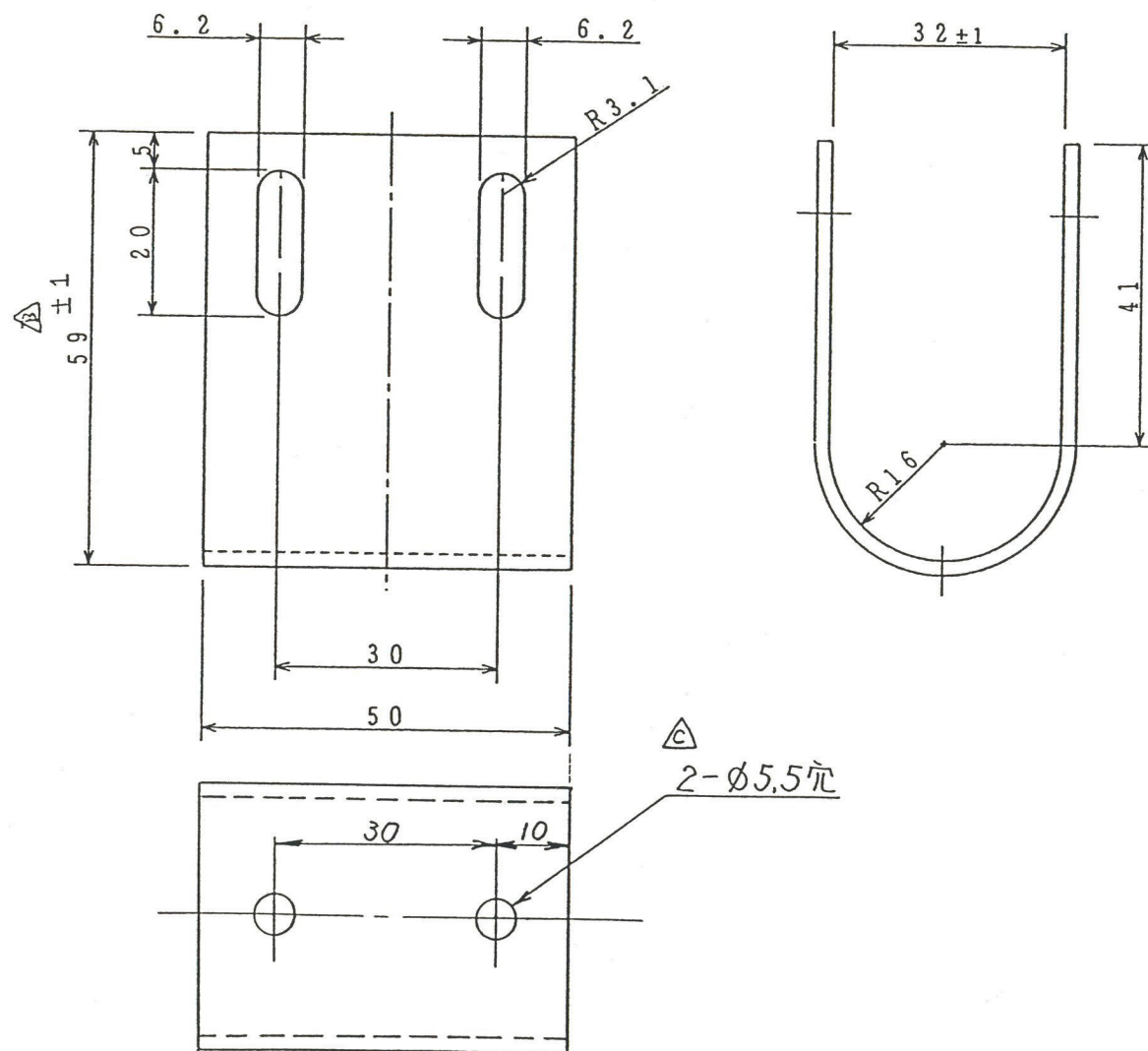
両替機振れ止めステー



記1. 各部バリ無きこと。

参考図D-5

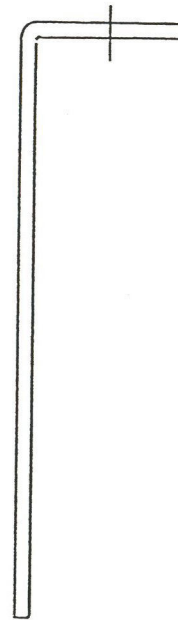
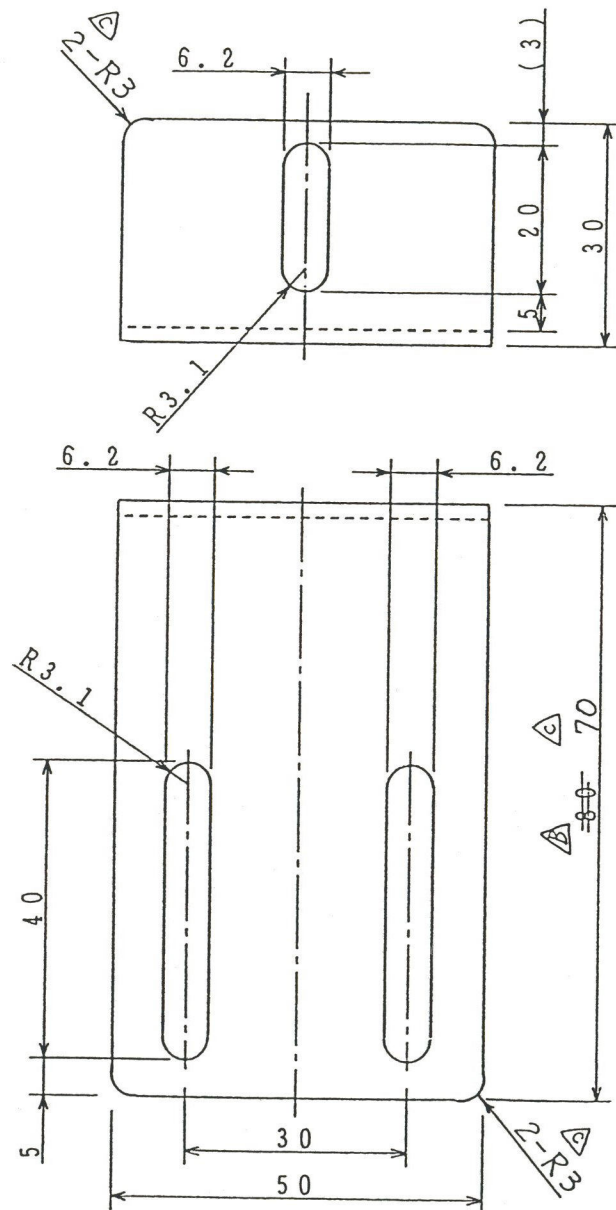
両替機振れ止めステー



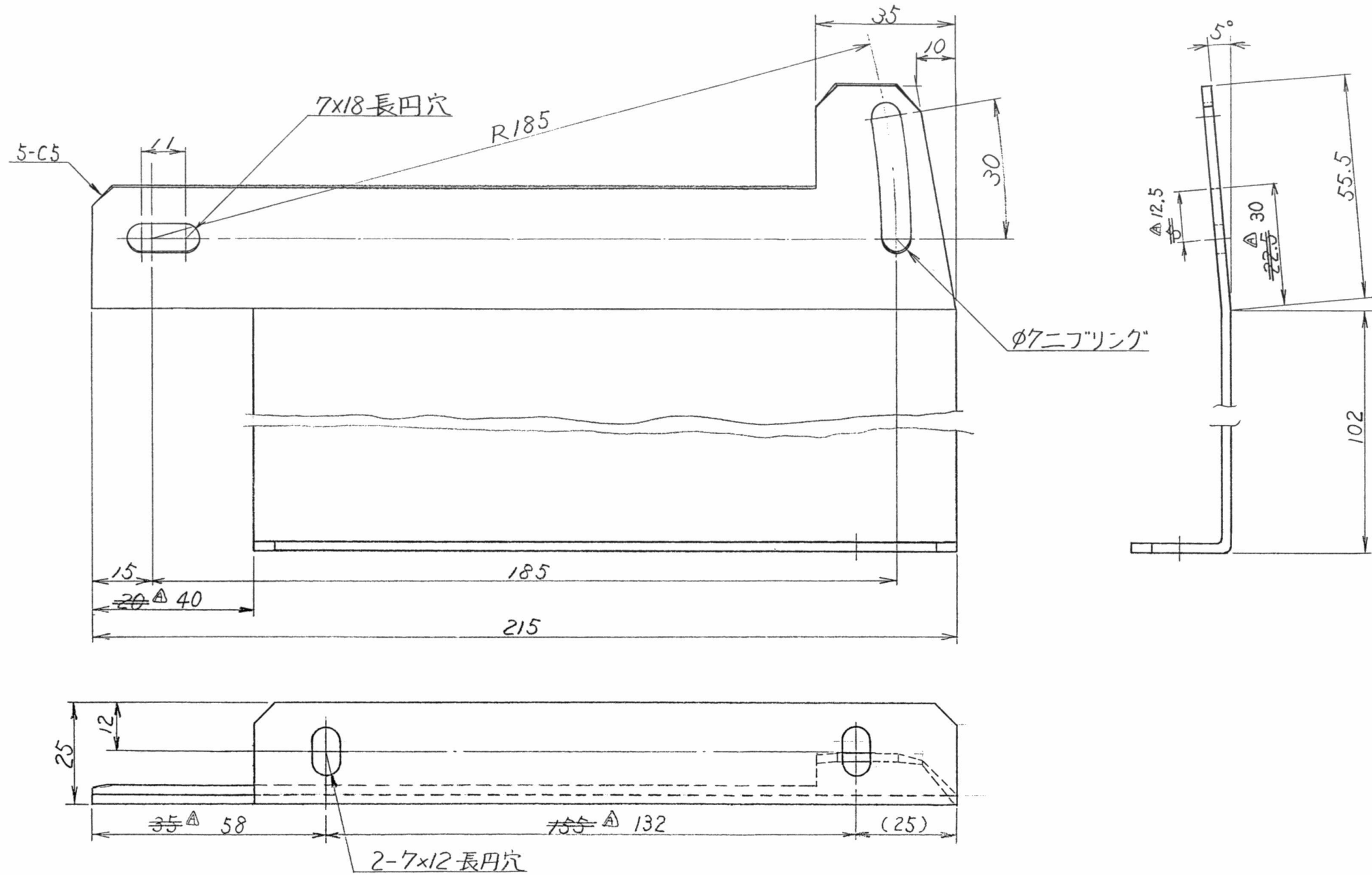
- 注1. 曲げRは最小のこと。
 2. 各部バリ無きこと。

参考図D-6

両替機振れ止めステー



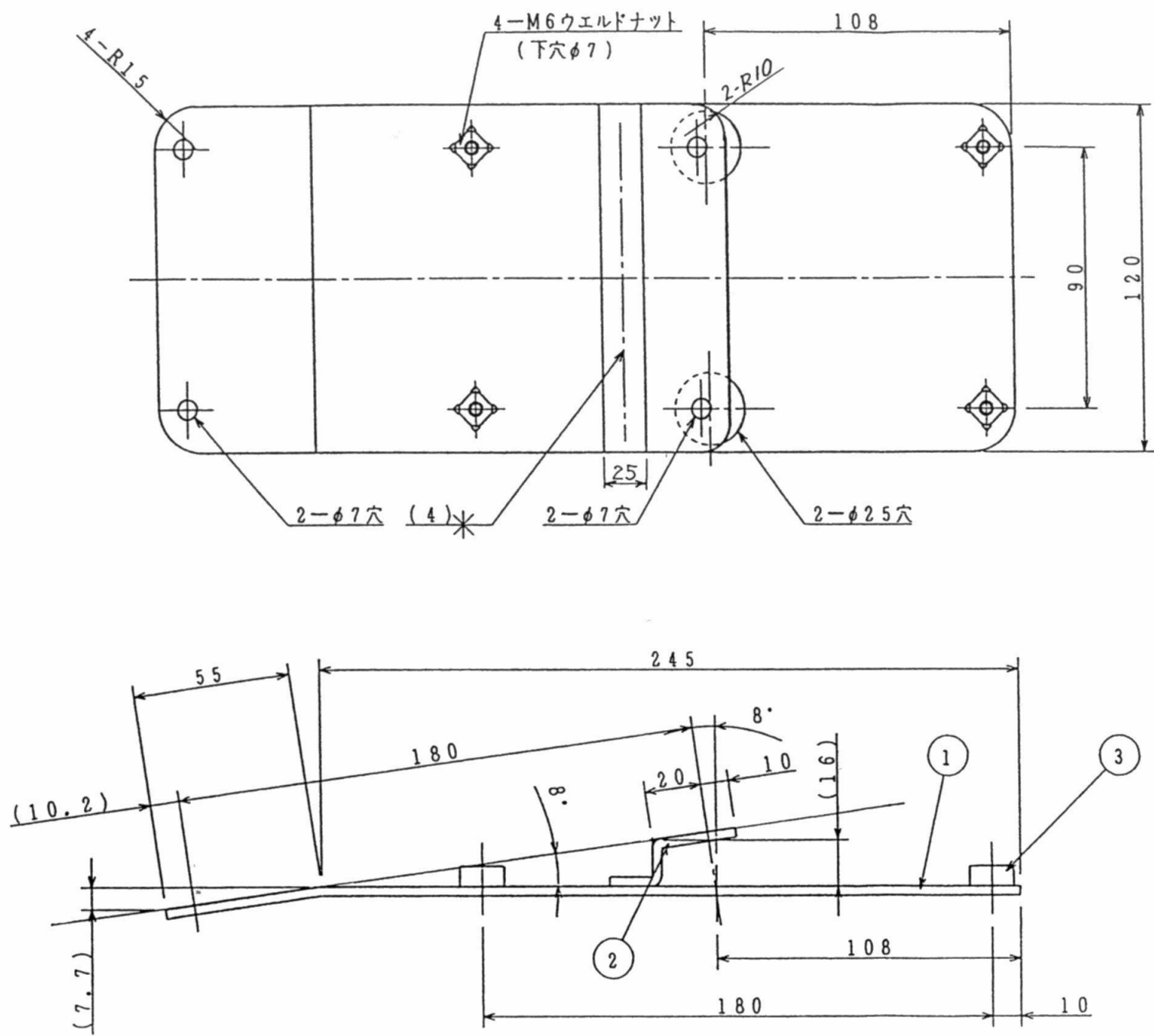
- 注1. 曲げRは最小のこと。
2. 各部バリ無きこと。



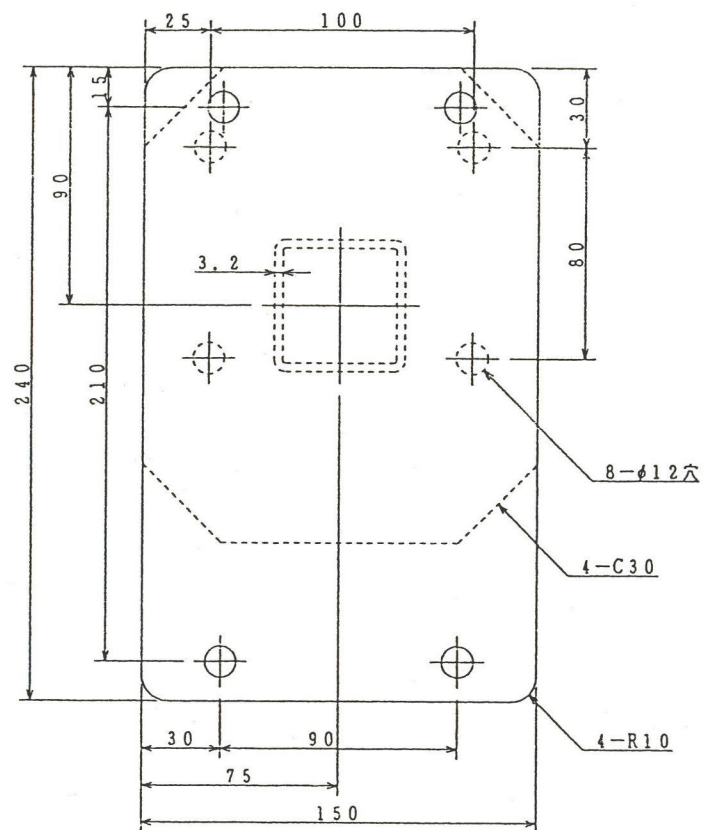
記1.各部バリ無きこと。
2.塗色はメタリックシルバーとする。

品名 TITLE
表示器取付足(L)

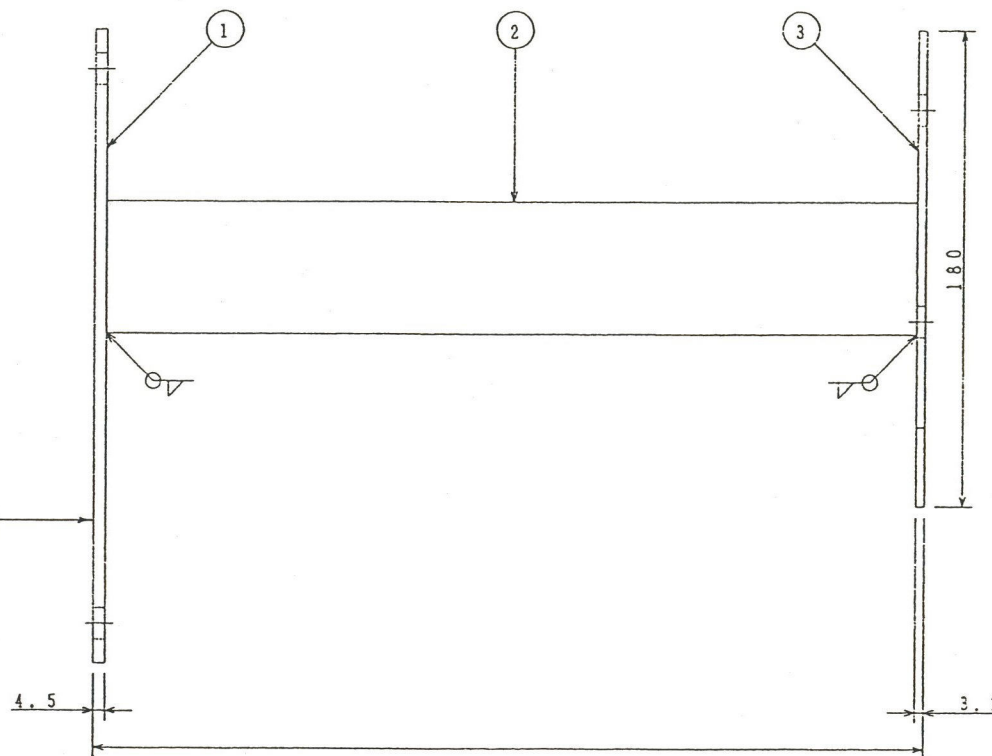
乗車リーダー取付台



- 注記 1. 曲げRは、最小加工Rとする。
2. 本品は、N-6.0相当色塗装仕上げとする。
3. 乗車リーダー挿入口と整理券発券口の高さをそろえること。
4. 進行方向より乗車口側へ20°の角度で取り付けること。



記 3) 1

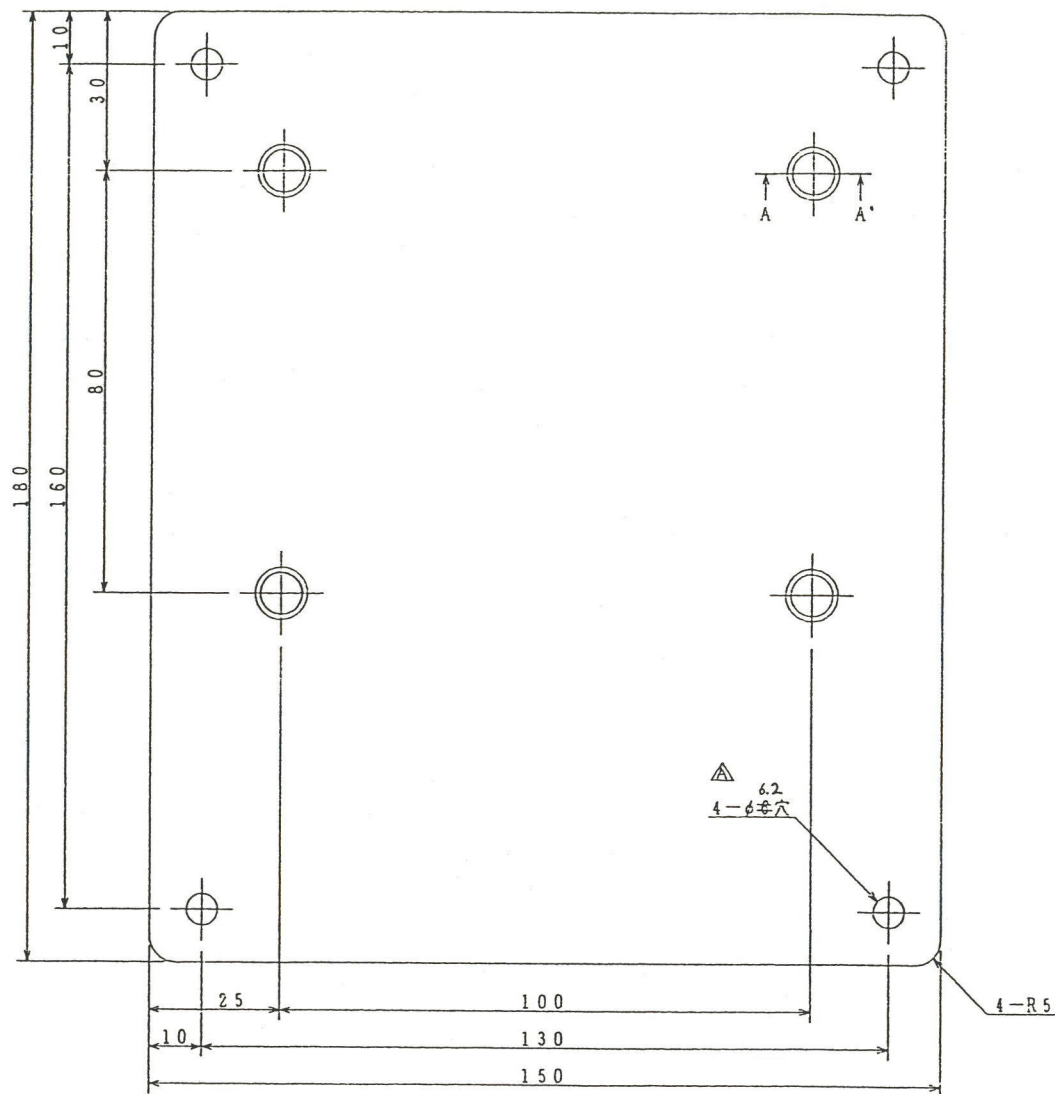


K-110の高さに合わせること

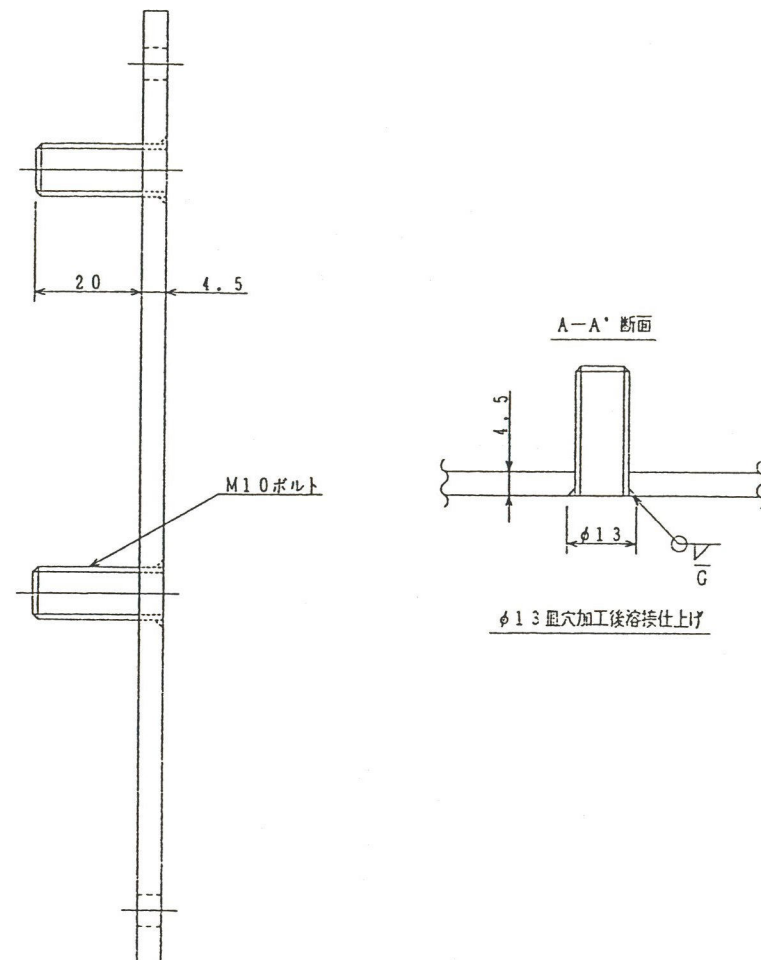
乗継券機取付台

参考図D-11

- 記1. 塗色は、マンセル N-6.0相当とする。
 2. 各部バリ無きこと。
 記 3. 指示の平面になるよう、溶接後 歪取りを行なうこと。

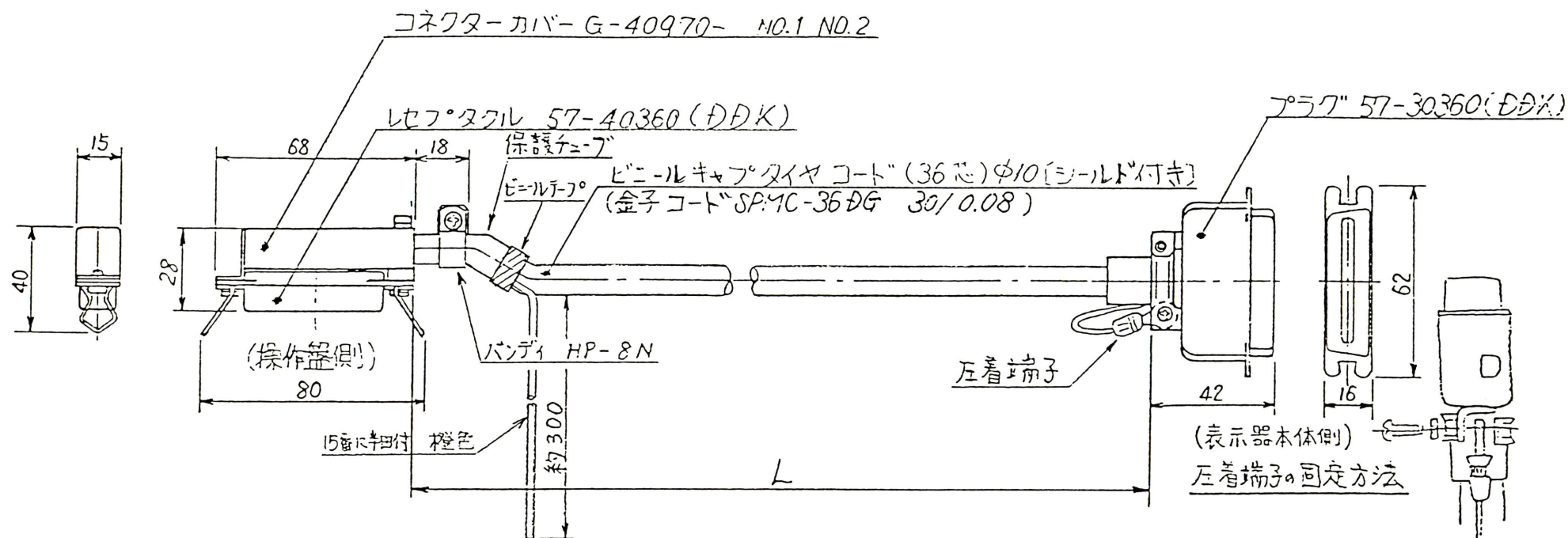


- 記1. 塗色は、マンセル N-6.0相当とする。
 2. 各部バリ無きこと。
 3. M10ボルトの固定は、A-A' 断面図参照のこと。



乗継券機取付台（床側）

参考図D-12



- 記1. プラグの端子は、同じ番号同士接続すること。
 2. コード接続部は、絶縁チューブをかぶせること。
 3. キャブタイヤコードは、シールド付を使用すること。
 4. 本仕様は、G-40761-Dのレセプタクルの15番ピンに、
 0.3sq. KV線を追加したものです。
 5. コルゲートチューブ、無しです。

運賃表示器用ハーネス
 G-42717

No.	L寸法
1	5000 (5m)
2	7000 (7m)

参考図D-13