

平成31年4月1日改正
仙台市営バス時刻表
 www.kotsu.city.sendai.jp

南1方面

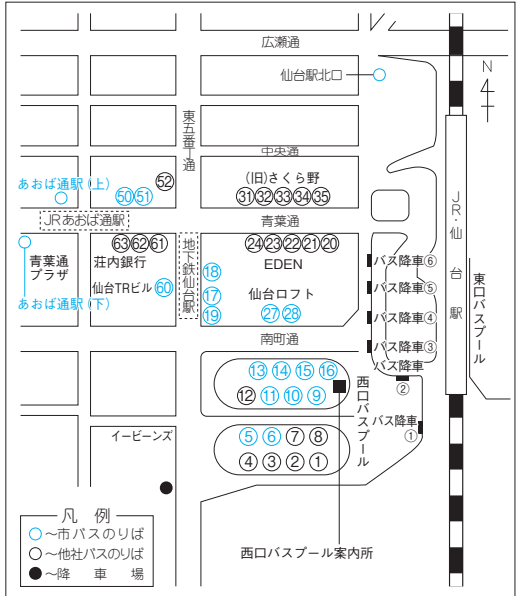
沖野、三本塚・長屋敷・藤田、六郷
 今泉神社・竹野花、井士浜・中野

裏面 北2・南2方面

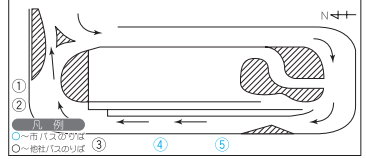
仙台市交通局
 お問い合わせ
 交通局案内センター
☎222-2256
 ●月～金 8:30～18:30
 ●土・日・祝日 8:30～17:00

【のりば案内】

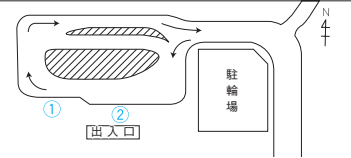
仙台駅前



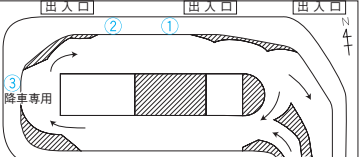
長町駅東口



薬師堂駅



荒井駅



どこバス仙台
 お乗りになりたいバスの位置をお知らせするシステムです。
 URL <http://www.dokobasu.kotsu.city.sendai.jp/>

せんだい市バス・地下鉄ナビ
 市バス・地下鉄の経路・運賃・時刻表をお知らせするシステムです。
 URL <http://www.navi.kotsu.city.sendai.jp/sp/>

ひとにやさしい市バスをめざして
 優先席：お年寄りの方、からだの不自由な方、妊娠している方、乳幼児をお連れの方、内部障害や病気などの方のために設置しています。



※バス乗車の際は、行先表示とあわせて「系統番号」もご確認の上、ご利用下さい。「系統番号」…時刻表中に記載の番号(250、S250など)です。バス車両前面などの行先表示に使用しています。

川内営業所……221-3326
 実沢営業所……379-2422
 東仙台営業所……251-1420

白沢出張所……392-2557
 霞の目営業所……286-2131
 七北田出張所……372-3201
 長町営業所……248-2514

※ノンステップ(ワンステップ)バスの運行情報の確認は各営業所にお問い合わせください。

若林經由 三本塚・長屋敷・藤田線

平日										土曜										休日										
県庁市役所前経由 交通局前行					荒井駅行					県庁市役所前経由 交通局前行					荒井駅行					県庁市役所前経由 交通局前行					荒井駅行					
長屋敷 [K512]		三本塚 [K516]								長屋敷 [K512]		三本塚 [K516]								長屋敷 [K512]		三本塚 [K516]								
直	6.48	三	7.04	三	7.13	7.19	7.42	7.16	7.31	7.20	6.51	6.54	三	6.58	三	7.04	7.22	7.35	7.57	8.03	三	6.50	三	6.57	7.03	7.17	7.30	7.50	7.56	7.59

仙台駅5番のりば 若林小学校前経由 沖野線

平日				土曜				休日			
沖野行		交通局前行		沖野行		交通局前行		沖野行		交通局前行	
535		K535		535		K535		535		K535	

仙台駅5番のりば 若林小学校前経由 六郷線

平日				土曜				休日			
六郷小学校前行		県庁市役所前経由 交通局前行		六郷小学校前行		県庁市役所前経由 交通局前行		六郷小学校前行		県庁市役所前経由 交通局前行	
506		K506		506		K506		506		K506	

薬師堂駅2番のりば 若林区役所前経由 沖野線

平日				土曜				休日			
沖野・藤田行		薬師堂駅行		沖野・藤田行		薬師堂駅行		沖野・藤田行		薬師堂駅行	
73		73		73		73		73		73	

仙台駅5番のりば 若林小学校前経由 井士浜・中野線

平日				土曜				休日			
井士浜・中野行		県庁市役所前経由 交通局前行		井士浜・中野行		県庁市役所前経由 交通局前行		井士浜・中野行		県庁市役所前経由 交通局前行	
500		K500		500		K500		500		K500	

仙台駅5番のりば 若林小学校前経由 今泉神社・竹野花線

平日							土曜							休日						
今泉神社前経由 東高校入口・竹野花行			県庁市役所前経由 交通局前行				今泉神社前経由 東高校入口・竹野花行			県庁市役所前経由 交通局前行				今泉神社前経由 東高校入口・竹野花行			県庁市役所前経由 交通局前行			
540			545				K540			K545				540			545			

市立病院～長町駅東口～東高校入口～藤田～荒井駅線

平日					
荒井駅行			市立病院行		
30			30		

※竹野花発及び行は日辺経由せず
 ※東高校入口発及び行は今泉神社前及び日辺経由

