



仙台駅13番のりば 北仙台經由 桜ヶ丘線

Table with 6 columns: 平日, 土曜, 休日. Rows include departure times for various destinations like 桜ヶ丘七丁目, 山, 宮, etc.

東北大学病院前・川内駅經由 桜ヶ丘〜川内営業所線

Table with 2 columns: 平日, 土曜. Rows include departure times for 川内営業所前行, 桜ヶ丘七丁目発, etc.

住吉台經由 実沢営業所〜愛子駅線

Table with 2 columns: 平日, 土曜. Rows include departure times for 実沢営業所前行, 愛子駅発, etc.

泉中央駅2番のりば 野村・泉ピレジ經由 泉中央駅〜実沢営業所線

Table with 6 columns: 平日, 土曜, 休日. Rows include departure times for 泉中央駅発, 実沢営業所前, etc.

泉中央駅1番のりば 北環状線經由 泉中央駅〜南吉成線

Table with 6 columns: 平日, 土曜, 休日. Rows include departure times for 南吉成行, 泉中央駅行, etc.

仙台駅13番のりば 北山トンネル・川平団地經由 長命ヶ丘線

Table with 6 columns: 平日, 土曜, 休日. Rows include departure times for 長命ヶ丘二丁目, 川平団地発, etc.

青陵中等教育学校前經由 泉中央駅〜貝ヶ森一丁目線

Table with 2 columns: 平日, 土曜. Rows include departure times for 貝ヶ森一丁目, 泉中央駅発, etc.

実沢営業所經由 いずみ墓園線

Table with 6 columns: 平日, 土曜, 休日. Rows include departure times for いずみ墓園行, 泉中央駅行, etc.

宮岡・加茂・長命ヶ丘・北中山經由 泉中央駅〜西中山線

Table with 2 columns: 平日, 土曜. Rows include departure times for 西中山行, 泉中央駅行, etc.

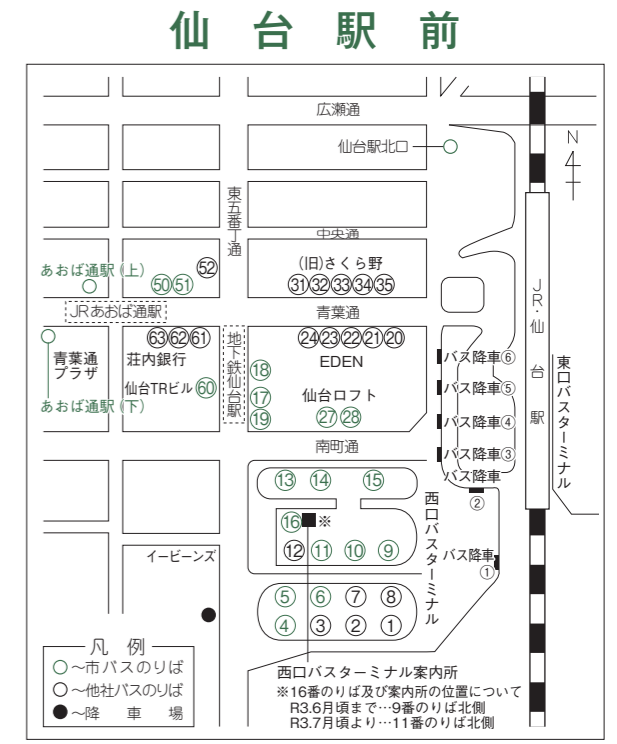
北環状・川平団地・北中山經由 泉中央駅1番のりば 泉中央駅〜聖和短大線

Table with 6 columns: 平日, 土曜, 休日. Rows include departure times for 聖和短大前, 泉中央駅行, etc.

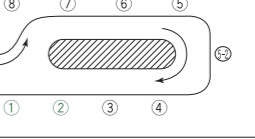
泉中央駅2番のりば 野村經由 住吉台線

Table with 6 columns: 平日, 土曜, 休日. Rows include departure times for 住吉台西三丁目, 泉中央駅行, etc.

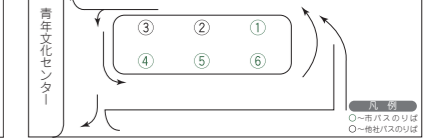
【のりば案内】 仙台駅前



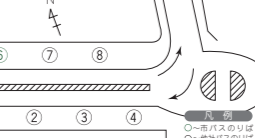
泉中央駅



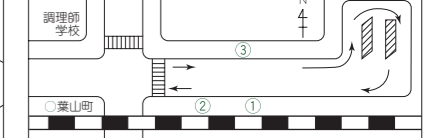
旭ヶ丘駅



八乙女駅



地下鉄北仙台駅



川内営業所……022-221-3326 実沢営業所……022-379-2422 東仙台営業所……022-251-1420 白沢出張所……022-392-2557 霞の目営業所……022-286-2131 七北田出張所……022-372-3201 長町営業所……022-248-2514 ※ノンステップ(ワンステップ)バスの運行情報の確認は各営業所にお問い合わせください。

スプリングバレー仙台ススキー場線

<運行期間> 詳細は別途、停留所等へ掲示します。

Table with 6 columns: 土曜, 休日. Rows include departure times for スキー場行, 泉中央駅行, etc.

泉中央駅2番のりば ※泉岳自然ふれあい館線をスプリングバレー仙台ススキー場まで延長して運行

実沢営業所〜朴沢・花輪線

Table with 6 columns: 土曜, 休日. Rows include departure times for 朴沢行, 実沢営業所前, etc.

Table with 6 columns: 土曜, 休日. Rows include departure times for 朴沢行, 実沢営業所前, etc.

根白石…根白石市民センター発及び行 13 朴…朴沢經由杉の崎発及び行 16 住…住吉台東經由花輪発及び行 17 ※泉岳自然ふれあい館発及び行は、停留所等へ掲示する期間のみスプリングバレー仙台ススキー場まで延長して運行。