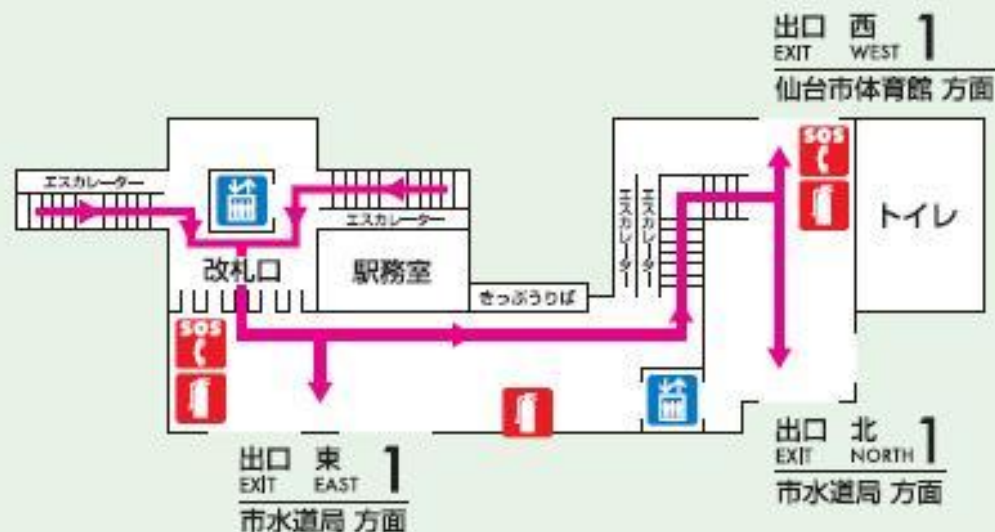


富沢駅避難経路・防災設備等のご案内

火災等の場合は、駅務員の誘導にしたがって、落ち着いて避難してください。



コンコース (通路階)



ホーム階



仙台市地下鉄では、万一走行中の列車において火災が発生した場合は、次駅まで運転を継続し避難することを基本としております。運転の継続が不能で、やむを得ず駅前で停止した場合には、運転士の指示により列車の前方及び後方にある非常用扉から避難することができます。列車内で火災が発生した場合は、非常通報装置にて運転士に通報し、運転士の指示に従ってあわてずに行動してください。

〈凡 例〉

← 避難経路



エレベーター (火災等の非常時は使用しないでください。)



消火器



非常電話・火災報知器・消火栓



列車非常停止押しボタン