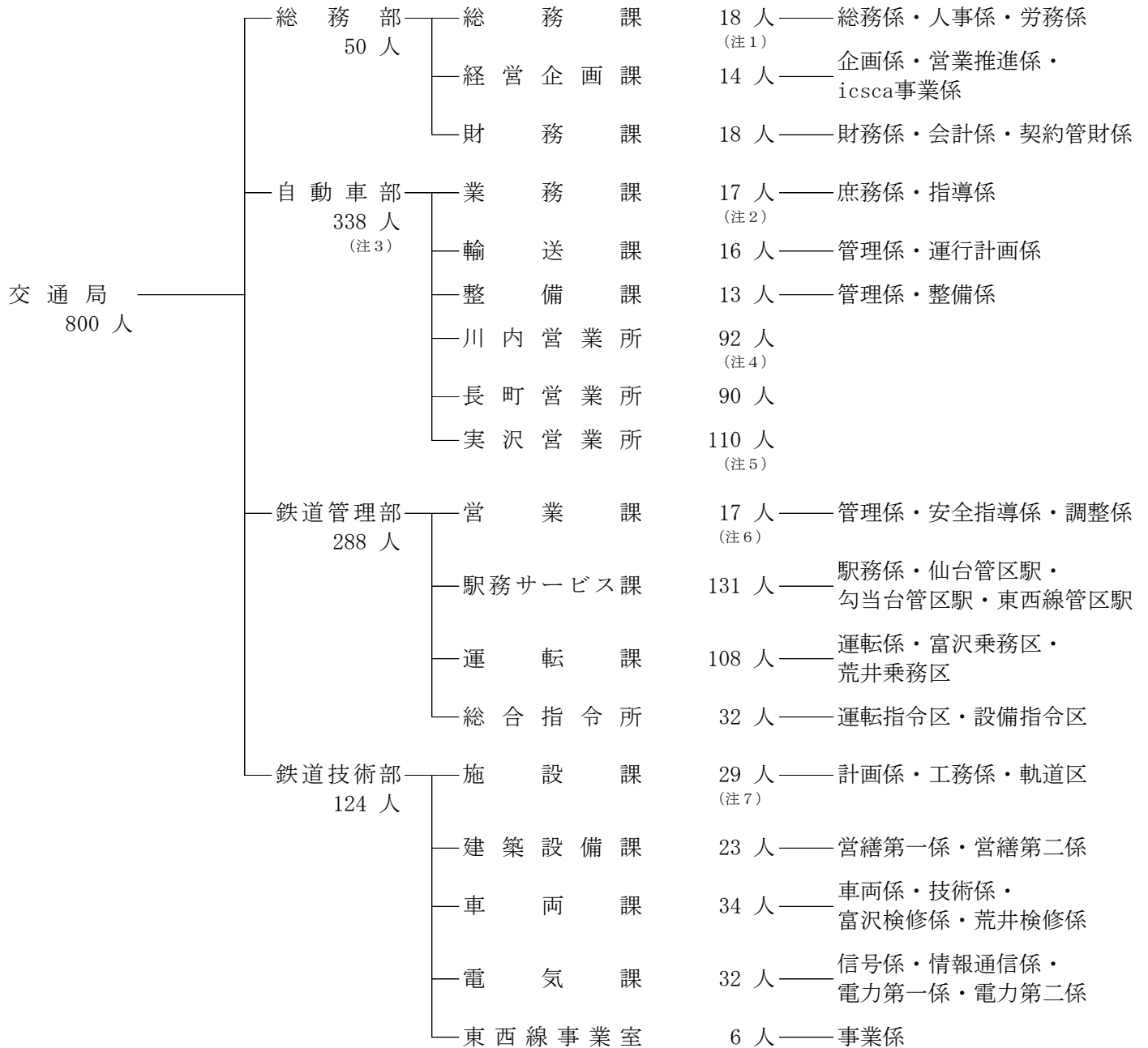


## 2 組織機構と職員数 (平成29年4月1日現在)

※管理者除く。再任用職員(常勤)を含む。



職員数の推移 (平成24年度以降 ※各年度とも4月1日現在)

	平成24年度	平成25年度	平成26年度	平成27年度	平成28年度	平成29年度
総務部	52	52	53	52	48	50
自動車部	445	417	395	363	338	338
高速電車部	306	335	362	377	-	-
鉄道管理部	-	-	-	-	283	288
東西線建設本部	102	98	93	77	-	-
鉄道技術部	-	-	-	-	128	124
総計	905	902	903	869	797	800

注1：理事，次長及び総務部長を含む

注2：自動車部長を含む

注3：宮城交通(株)に委託している東仙台営業所，霞の目営業所の職員数を含まない

注4：ジェイアールバス東北(株)に委託している白沢出張所の職員数を含まない

注5：ジェイアールバス東北(株)に委託している七北田出張所の職員数を含まない

注6：鉄道管理部長を含む

注7：鉄道技術部長を含む